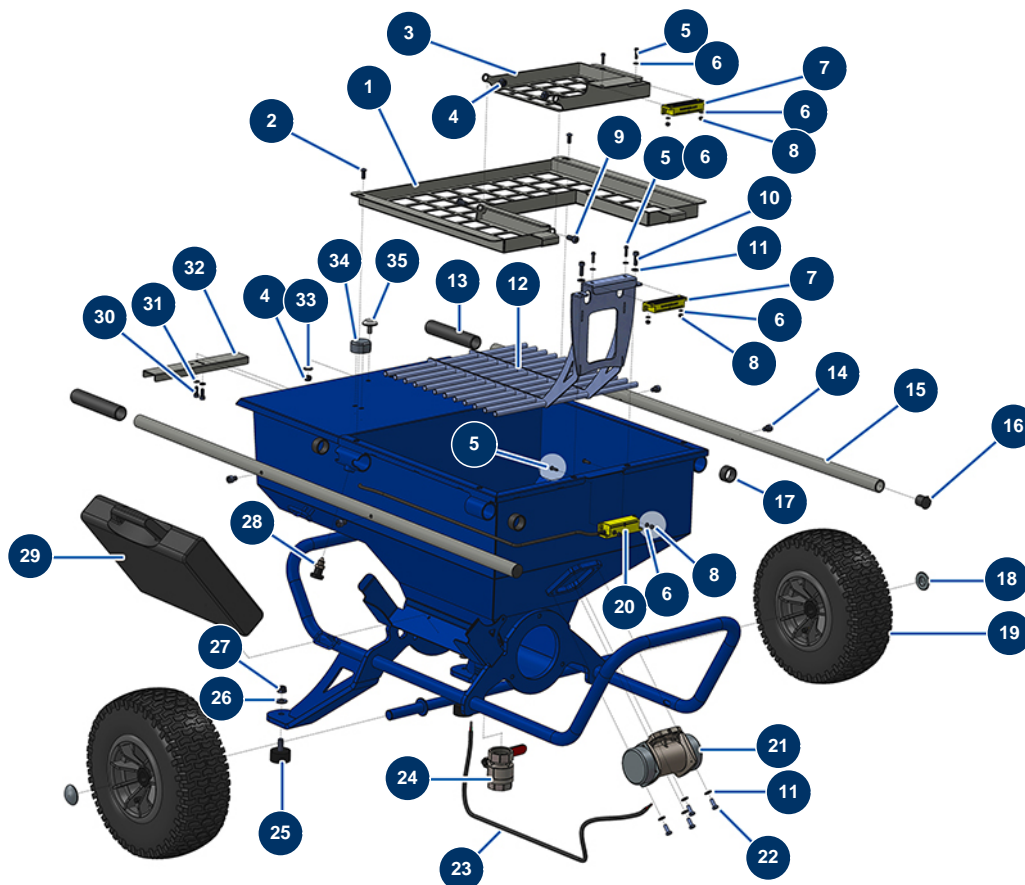


Sprühset JETMIX 100 + MIXPRO 70 - Fahrgestell JETMIX 100



Détails des pièces

Pos.	Référence	Désignation
1	C21371	Sicherheitsgitter oben JETMIX 80
2	11145	Zylindrische Linsenkopfschraube 6 x 16 Edelstahl
3	C21373	Sicherheitslukengitter oben JETMIX 80
4	13980	Mutter M 8 Nylstop Inox
4	13980	Mutter M 8 Nylstop Inox
5	90137	Zylinderkopfschraube 4 x 16
5	90137	Zylinderkopfschraube 4 x 16
5	90137	Zylinderkopfschraube 4 x 16
6	11736	Mittlere Unterlegscheibe ø 4 Edelstahl
6	11736	Mittlere Unterlegscheibe ø 4 Edelstahl
6	11736	Mittlere Unterlegscheibe ø 4 Edelstahl
6	11736	Mittlere Unterlegscheibe ø 4 Edelstahl
6	11736	Mittlere Unterlegscheibe ø 4 Edelstahl

Pos.	Référence	Désignation
7	13468	Codierter Magnet Sicherheitssensor GitterJETMIX, MIXPRO 14, 70 & 100
7	13468	Codierter Magnet Sicherheitssensor GitterJETMIX, MIXPRO 14, 70 & 100
8	30266	Mutter M 4 Nylstop
8	30266	Mutter M 4 Nylstop
8	30266	Mutter M 4 Nylstop
9	12111	Zylindrische Linsenkopfschraube 8 x 20 Edelstahl
10	90996	Zylinderkopfschraube 6 x 20 Edelstahl
11	80259	Mittlere Unterlegscheibe ø 6
11	80259	Mittlere Unterlegscheibe ø 6
12	C21376	12
13	90255	EUROPRO 24P Armgriff und Compress 50 und 100
14	90151	Zylinderkopfschraube 8 x 10
15	C21326	Maschinenarm JETMIX 80 / Kardierer
16	90870	Kunststoffendkappe für Rundrohr ø 25 schwarz
17	13453	Zylinderlager 26/30 x 16
18	90281	Verchromte Klammern ø 20
19	12319	Kompletttrad 320 20er Welle
20	12120	Sicherheitssensor Gitter JETMIX, MIXPRO 14, 70 & 100
21	11997	Nur Rüttler - 230V
22	12069	THEF-Schraube 6 x 16
23	30018	Stromkabel H07RNF 4G1,5 am Meter
24	30152	Entlüftungsventil EUROPRO 24 P und MPE 300
25	30145	Widerlager ø 40 x 20 M10
26	80261	Mittlere Unterlegscheibe ø 10 Edelstahl
27	13981	Mutter M 10 Nylstop Inox
28	13454	Zeigefinger M12 x 1,5
29	90603	Koffer leer für Lanze
30	12112	Zylinderkopfschraube 6 x 12
31	70087	Schmale Unterlegscheibe ø 6 Edelstahl
32	C22727	32
33	80260	Mittlere Unterlegscheibe ø 8 Edelstahl
34	M10487	Seitliches Widerlager JETMIX
35	M10456	Drehrad MIXPRO 70