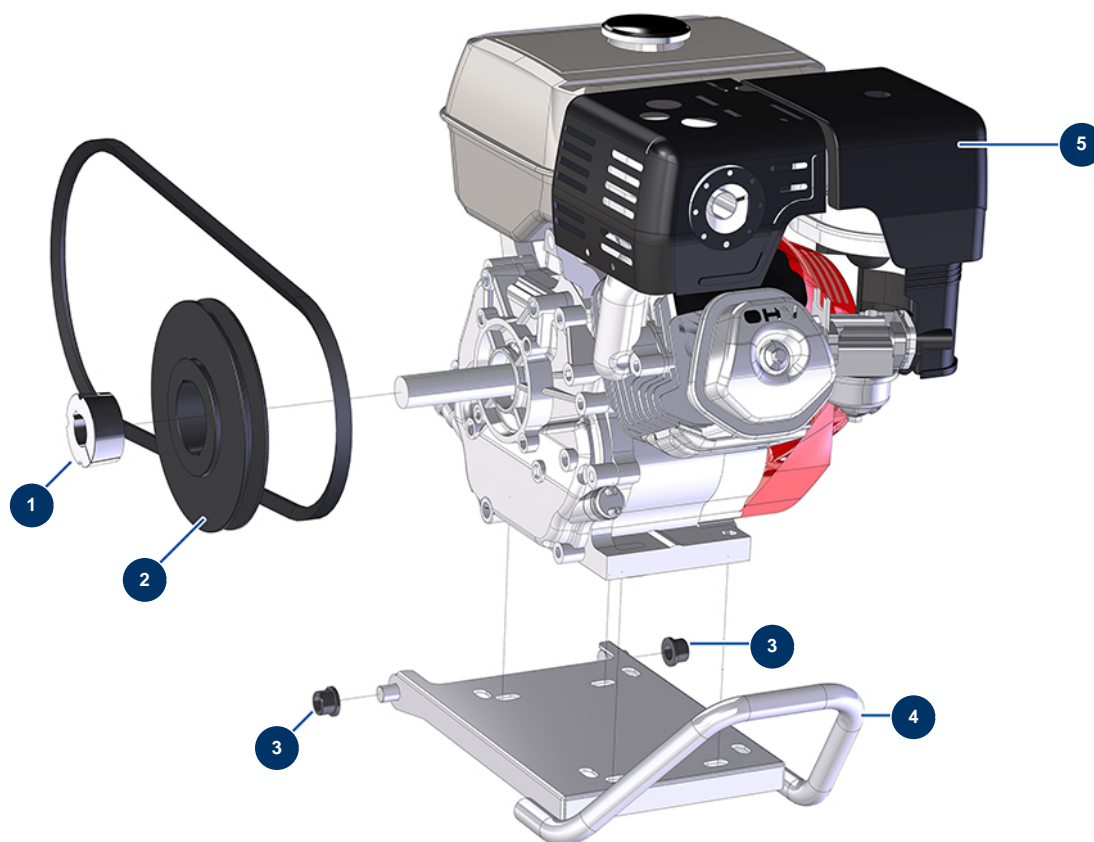


Pompe à piston airless HYDROPRO 600 E - Kit conversion moteur thermique 9 cv



Détails des pièces

Pos.	Référence	Désignation
1	90558	Moyeu amovible \varnothing 1" pour 1610
2	90554	Poulie de 13 sans moyeu \varnothing 180
3	14227	Palier à collerette 14/20 x 15
3	14227	Palier à collerette 14/20 x 15
4	C21684	Platine moteur électrique HYDROPRO 600
5	90618	Moteur thermique HONDA GX 270 QX-Q4-OH 9 CV