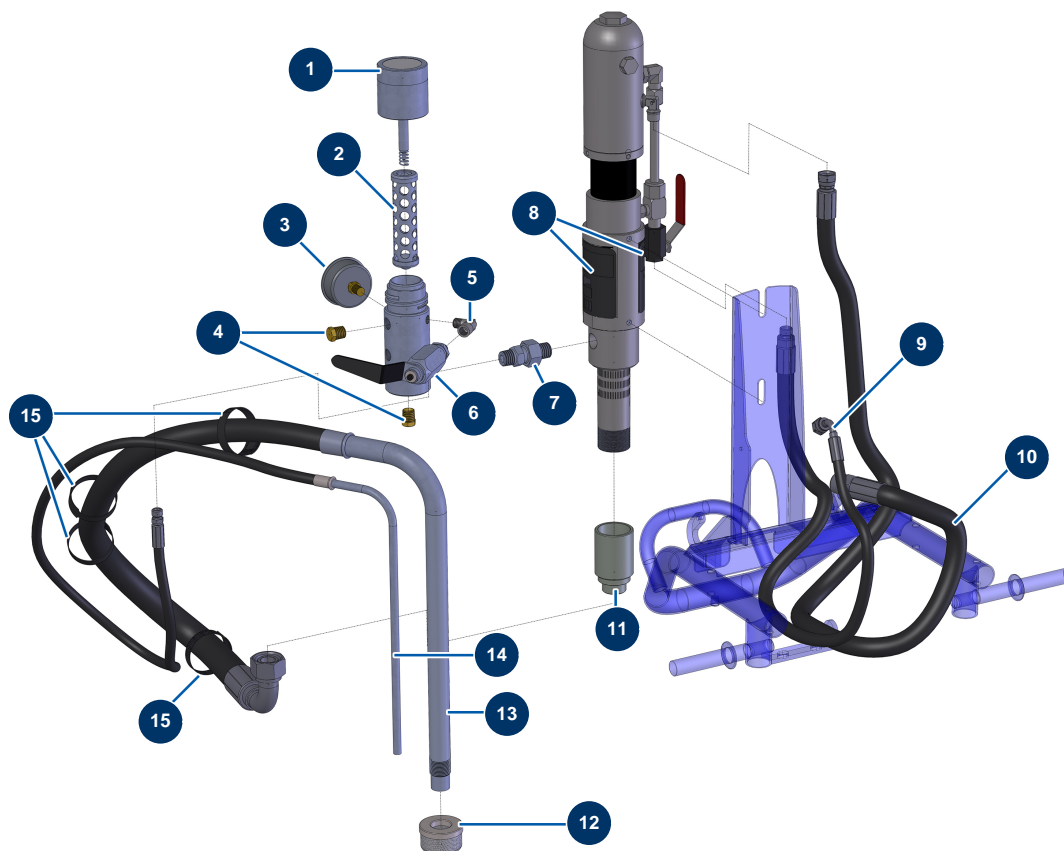


Pompe à piston airless HYDROPRO 600 E - Pompe



Détails des pièces

| Pos. | Référence | Désignation |
|------|----------------|---|
| 1 | W930-937A | Couvercle de corps |
| 2 | 15230 | Filtre pompe 5 mailles HYDROLINE |
| 3 | 80070 | Manomètre axial 1/4" conique huile 50 mm 0 à 60 bar |
| 4 | 80607 | Bouchon HP 3/8" MâleC |
| 5 | 30121 | Coude BP 90° 1/4" MâleC x 1/4" FemelleD |
| 6 | W944-030A | Vanne décharge HC |
| 7 | Nous consulter | 7 |
| 8 | W349473 | 8 |
| 9 | 13772 | Flexible alimentation HYDROPRO 600 |
| 10 | 13773 | Flexible retour HYDROPRO 600 |
| 11 | 40054 | Bas de pompe HYDROPRO 600 |
| 12 | 40051 | Crépine aspiration 3/4"F 10 mailles |
| 13 | 13794 | Canne aspiration HYDROPRO 600 |

| Pos. | Référence | Désignation |
|------|-----------|---------------------------------------|
| 14 | 13795 | Canne retour HYDROPRO 600 & HYDROLINE |
| 15 | 12411 | Collier auto-agrippant 20 x 330 mm |
| 15 | 12411 | Collier auto-agrippant 20 x 330 mm |