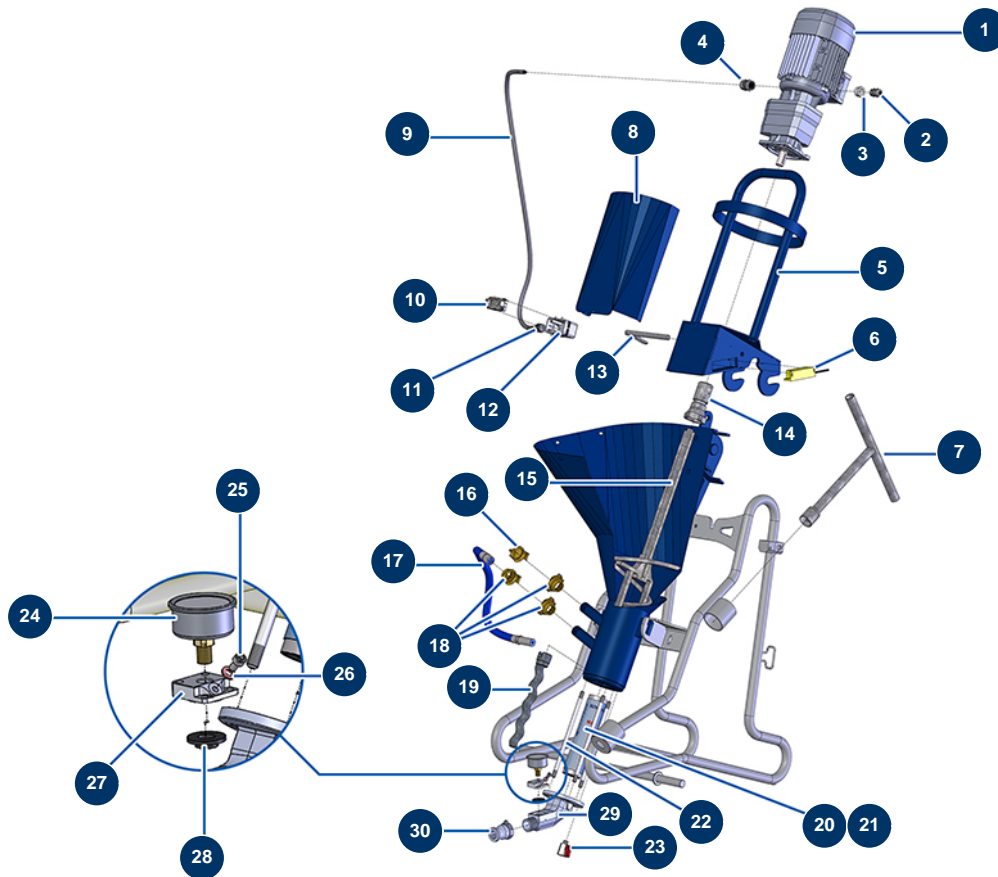


Kontinuierliche Mischmaschine MIXPRO 14 Estrich komplett - Getriebe



Détails des pièces

| Pos. | Référence | Désignation |
|------|-----------|--|
| 1 | 12081 | Getriebemotor 1,5 kW - TC122 - R12,1 - 2800 upm - 400V |
| 2 | 30082 | 11er wasserdicht vernickelte Stopfbüchse |
| 3 | 80446 | Reduktion Stopfbüchse M 25-11 |
| 4 | 80449 | Wasserdicht vernickelte Stopfbüchse M 25 |
| 5 | C20150 | Motorhalterung MIXPRO 14 |
| 6 | 12120 | Sicherheitssensor Gitter JETMIX, MIXPRO 14, 70 & 100 |
| 7 | C20243 | Getriebeschlüssel MIXPRO 14 |
| 8 | C21403 | Deflektor Motor MIXPRO 14 |
| 9 | 12131 | Stromkabel OLFLEX CLASSIC 110 - 8G1,5 am Meter |
| 10 | 12093 | Steckereinsatz 10 P + T |
| 11 | 90600 | 16er wasserdicht vernickelte Stopfbüchse |
| 12 | 13051 | Haube 4 PVI - seitlich |
| 13 | C20241 | Verriegelungsachse Motorhalterung MIXPRO 14 |

| Pos. | Référence | Désignation |
|------|--------------|--|
| 14 | M10152 | Getriebewelle MIXPRO 14 |
| 15 | C20215 | Getriebewelle MIXPRO 14 |
| 16 | 12221 | Verschlussstecker GEKA |
| 17 | 12736 | Versorgungsschlauch Durchflussmesser Mischkammer MIXPRO 14 Version 2 |
| 18 | 12117 | Geka-Anschluss mit Innengewinde 3/4" |
| 19 | MI7009107800 | Pumpenrotor EUROPRO MAP 3 Bajonettkopf |
| 20 | MI3F00529201 | Statorpumpe EUROPRO MAP 3 - 60SH |
| 21 | 30479 | Rotor/Statorpumpe-Kit EUROPRO MAP 3 |
| 22 | M10596 | Fixierbügel MIXER 8 |
| 23 | 30135 | Miniventil lux 1/4" |
| 24 | 80070 | Axialmanometer 1/4" konisch Öl 50 mm 0 bis 60 bar |
| 25 | 90798 | Zylinderkopfschraube 6 x 10 - CP 60 |
| 26 | 12765 | Kupferdichtung Pumpenspitze JETPRO 80 |
| 27 | M10079 | Käfigdeckel MIXPRO 14 |
| 28 | 12126 | Membran Manometer Pumpenspitze MIXPRO 14 |
| 29 | M10384 | Pumpenspitzenflansch MIXPRO 14 |
| 30 | 70002 | Adapter, gewunden 1" für 4 bis 14P |