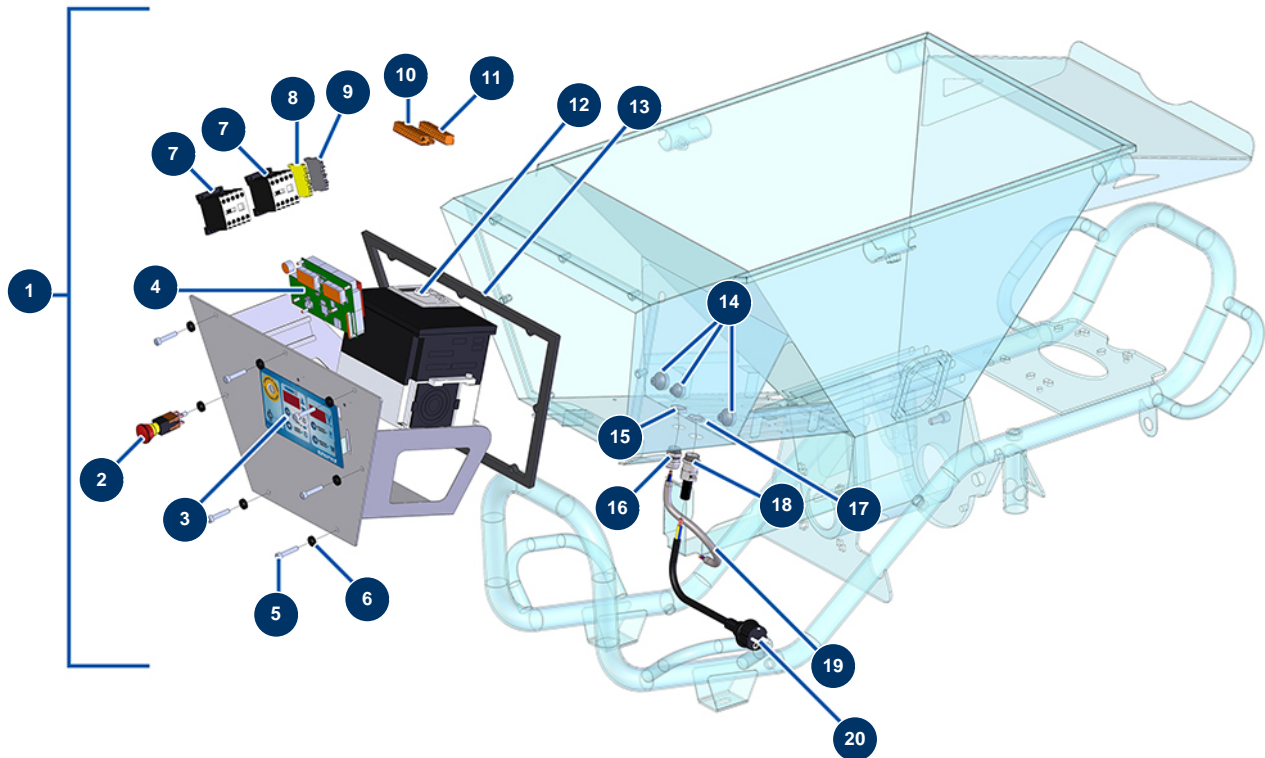


## Beschichtungsmaschine COMPACT-PRO 15 - Elektrischer Schaltkasten



### Détails des pièces

Pos.	Référence	Désignation
1	13769	Kompletter Schaltkasten mit Membranen COMPACT-PRO 15
2	13015	NOTAUS-Taste zum Einhängen komplett ø 16
3	13006	Frontseite mit Membran COMPACT PRO
4	30627	Elektronische Karte COMPACT-PRO 15 & 25
5	90153	Zylinderkopfschraube 6 x 30
6	80753	Zahnrad am Schleifergetriebeausgang
7	11918	Spulenschütz 24 Volt AC
7	11918	Spulenschütz 24 Volt AC
8	30038	Gelber und grüner Leiterblock 6 mm <sup>2</sup>
9	80467	Grauer Leiterblock 4 mm <sup>2</sup>
10	11771	Anschluss 12-polig männlich
11	11772	Anschluss 12-polig weiblich
12	80458	Geschwindigkeitsregler 230 V - 1,5 kW

Pos.	Référence	Désignation
13	13600	Dichtung Kasten EUROPRO CP25
14	13632	Kautschuk-Stopfbüchse grau M 20
15	30333	11 CEM-Stopfbuchsenmutter
16	30040	Wasserdicht vernickelte Stopfbüchse 11 CEM
17	30054	13er Stopfbuchsenmutter
18	80451	Kabelverschraubung für 13er Messingkabel
19	90606	Abgeschirmtes Kabel 4 x 1,5 pro Meter
20	90214	Versorgungskabel mit angegossenem 3G-Stecker 2,5 mm <sup>2</sup>