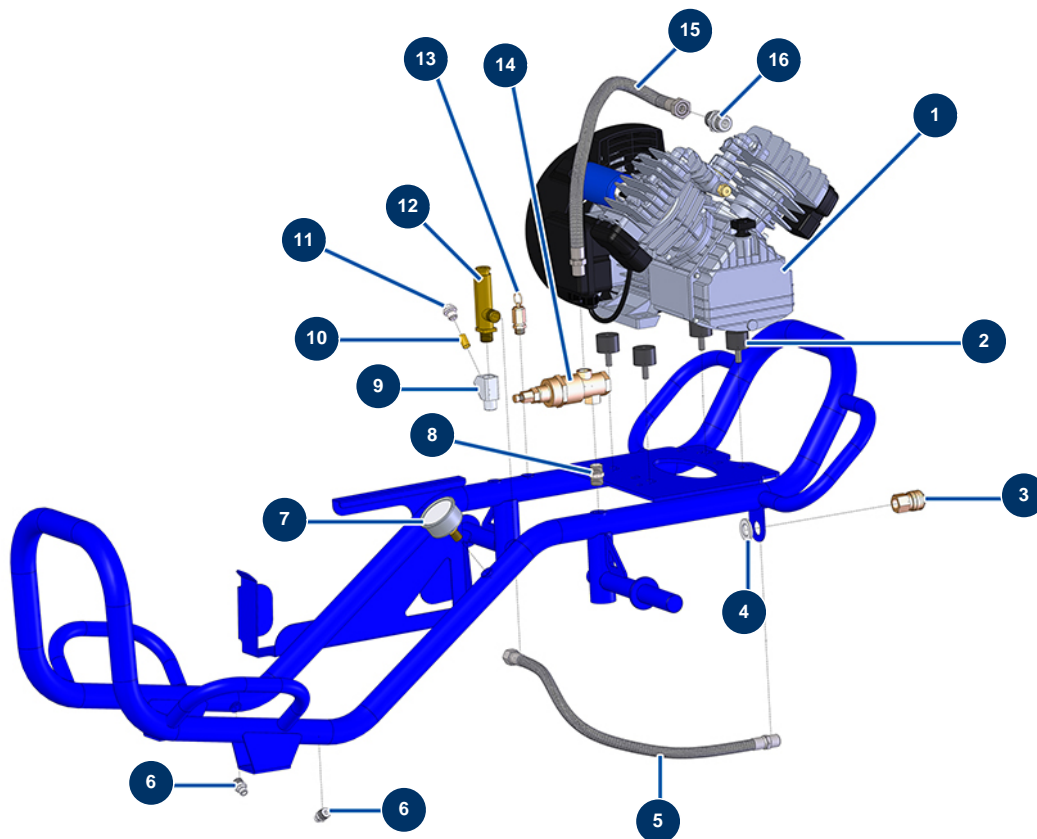


## Beschichtungsmaschine COMPACT-PRO 15 - Luftkreislauf



### Détails des pièces

| Pos. | Référence | Désignation   |
|------|-----------|---|
| 1    | 30154     | EUROPRO 30 und 30+ Kompressionskopf                 |
| 2    | 30151     | Silentblock ø 30 x 22 M-W8                          |
| 3    | 70035     | Schnellanschluss weiblich mit Gewinde 3/8"          |
| 4    | 30288     | Schmale Unterlegscheibe ø 16 Edelstahl              |
| 5    | 90488     | Luftschlauch Durchflussmesser ECO 130               |
| 6    | 30133     | Entlüftung Verdichterwanne 1/4" Stecker             |
| 6    | 30133     | Entlüftung Verdichterwanne 1/4" Stecker             |
| 7    | 80028     | Axialmanometer 1/4" konisch 50 mm 0 mit 12 bar      |
| 8    | 30367     | Niederdrucknippel 3/8" Männlich C x 3/8" Männlich C |
| 9    | M10322    | Filterkörper Spritzmaschine                         |
| 10   | 12502     | Siebfilter 50 Maschen                               |
| 11   | M10323    | Filtergehäuse Verschluss der Spritzmaschine         |
| 12   | 30005     | Durchflussmesser EUROPRO 4-6-8-14 und 24 P          |

| Pos. | Référence | Désignation  |
|------|-----------|--|
| 13   | 80097     | Sicherheitsventil mit Gewinde 1/4" 11 bar zugelassen |
| 14   | 101015    | Freistehendes Vakuumventil 3/8"                      |
| 15   | 13766     | Luftschlauch Kompressoraustritt CP 25                |
| 16   | 90627     | Hochdrucknippel 1/2" Männlich D x 1/2" Männlich D    |