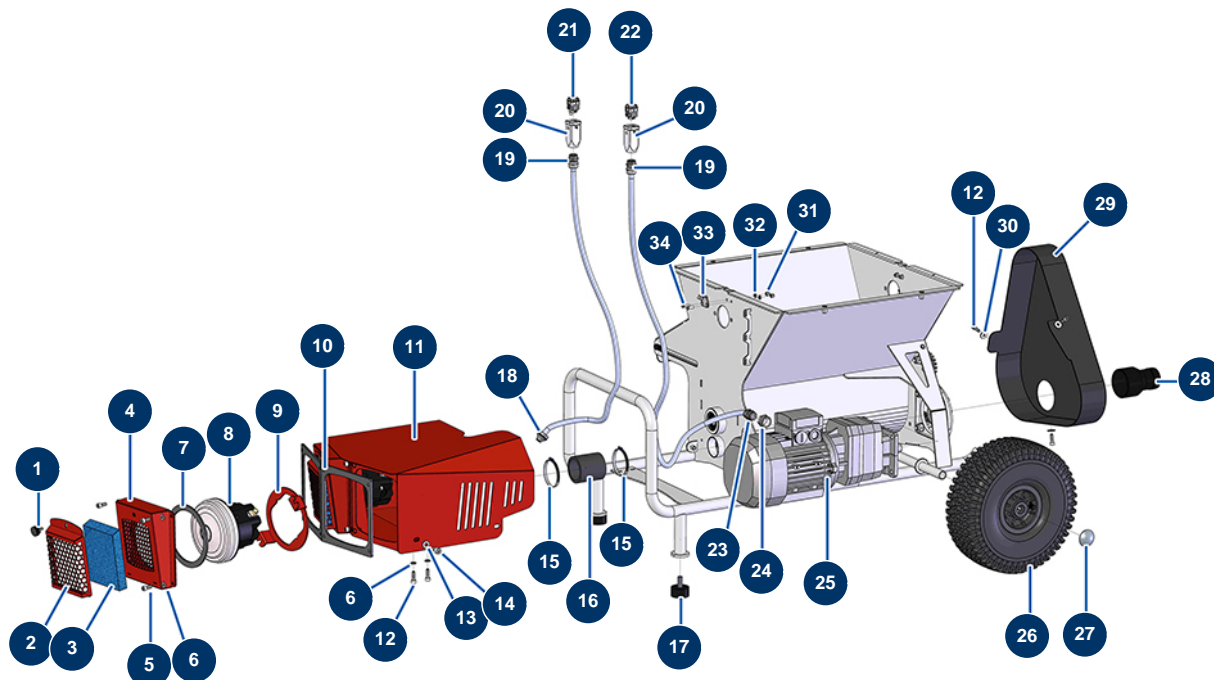


Blasmaschine TURBISOL 164/2 - Fahrgestell



Détails des pièces

Pos.	Référence	Désignation
1	12261	Kunststofflenkrad ø 22 gewunden M5 x 10
2	C21971	Turbinenfilterhalter TURBISOL 164
3	13989	Schaumstofffilter Turbine TURBISOL 164
4	C21498	Turbinentür TURBISOL 164-2
5	80470	Zylinderkopfschraube 8 x 20
6	80259	Mittlere Unterlegscheibe ø 6
6	80259	Mittlere Unterlegscheibe ø 6
7	13537	Turbinendichtung TURBISOL 164/2
8	13556	1-stufige Turbine - 230 V
9	C21500	Turbinenbacken TURBISOL 164-2
10	13536	Doppelturbinengehäusedichtung TURBISOL 164/2
11	C21494	Luftkasten Turbiso 164-2
12	90996	Zylinderkopfschraube 6 x 20 Edelstahl

Pos.	Référence	Désignation
12	90996	Zylinderkopfschraube 6 x 20 Edelstahl
13	80260	Mittlere Unterlegscheibe ø 8 Edelstahl
14	30295	THEF-Schraube 8 x 16
15	11752	Schlauchschelle 50 x 70 x 9
15	11752	Schlauchschelle 50 x 70 x 9
16	12216	Blasmaschinenschlauch ø 48 x Lg 75 mm
17	30145	Widerlager ø 40 x 20 M10
18	13632	Kautschuk-Stopfbüchse grau M 20
19	30082	11er wasserdicht vernickelte Stopfbüchse
19	30082	11er wasserdicht vernickelte Stopfbüchse
20	11916	Isolierhaube 3 p + T Blasmaschine
20	11916	Isolierhaube 3 p + T Blasmaschine
21	11913	Steckereinsatz 4 P + T Blasmaschine
22	11911	Steckereinsatz 3 P + T Blasmaschine
23	30040	Wasserdicht vernickelte Stopfbüchse 11 CEM
24	80446	Reduktion Stopfbüchse M 25-11
25	12181	Getriebemotor 0,75 kW - TC122 - R20,6 - 1400 upm - 400V
26	90692	Kompletttrad 300 20er Welle
27	90282	Verchromte Klammern ø 25
28	M10154	Reduktion Blasmaschinenausgang ø 63-51
29	12845	Schutzgehäuse Blasmaschinengetriebe TURBISOL 56 & 112
30	30293	Große Unterlegscheibe ø 10 Edelstahl
31	12737	Mutter M 3 Nylstop
32	11737	Mittlere Unterlegscheibe ø 5 Edelstahl
33	13111	Verstellbarer Verriegelungshebel große Motorhaube - CP 60
34	90130	Senkkopfschraube 5 x 16