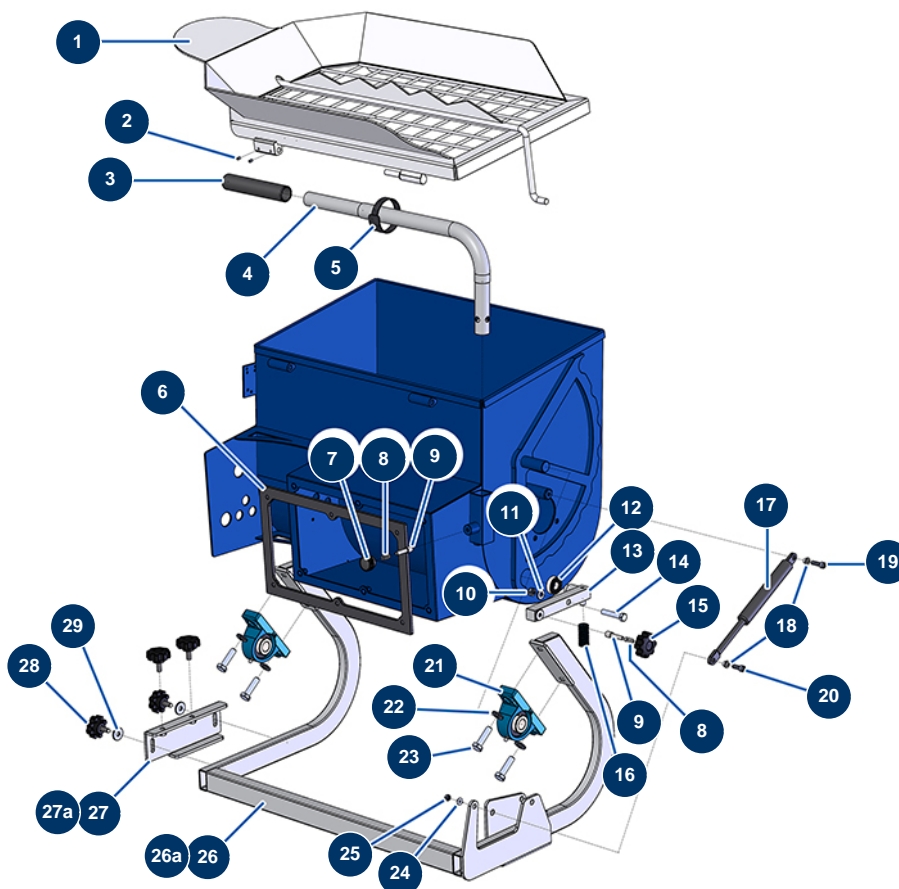


Sequenzieller Mischer MIXPRO 80 PREMIUM - Fahrgestell



Détails des pièces

Pos.	Référence	Désignation
1	11488	Mischergitter COMPACT-PRO
2	1010359	Inbusschraube mit spitzem Ende M 8 x 8 Edelstahl
3	90255	EUROPRO 24P Armgriff und Compress 50 und 100
4	11507	Mischerarm MIXPRO 80
5	12410	Kletthalsband mit Schnalle 12,7 x 228 mm
6	12844	Dichtung MALAXEUR CP IDEAL mit Karte
7	20001	Kompressorarm-Taste EUROPRO 30+, 36 und 40
8	60040	Schließfederkompressor
8	60040	Schließfederkompressor
9	M10047	Ache Mischerpositionierung CP
9	M10047	Ache Mischerpositionierung CP
10	80260	Mittlere Unterlegscheibe ø 8 Edelstahl
11	80260	Mittlere Unterlegscheibe ø 8 Edelstahl

Pos.	Référence	Désignation
12	1010323	Mischerlager CP
13	11530	Laufradhalterung MALAXEUR CP30
14	11798	THEF-Schraube 8 x 45
15	11515	Kunststofflenkrad M8
16	11495	Rollenfeder CP
17	11497	Gasfeder Mischer CP
18	M10048	Abstandshalter Mischergasdruckfeder
19	90996	Zylinderkopfschraube 6 x 20 Edelstahl
20	80614	Zylinderkopfschraube 6 x 25 Edelstahl
21	11502	Mischerlager COMPACT-PRO
22	80261	Mittlere Unterlegscheibe ø 10 Edelstahl
23	30259	THEF-Schraube 10 x 40
24	70087	Schmale Unterlegscheibe ø 6 Edelstahl
25	14217	Mutter M 6 Nylstop Inox
26	11485	Gestell Mischer COMPACT-PRO vor 02/2020
26a	C22731	Gestell Mischer COMPACT-PRO ab 02/2020
27	11484	Halterung Mischmaschine COMPACT-PRO vor 02/2020
27a	C22729	Halterung Mischmaschine COMPACT-PRO ab 02/2020
28	11514	Kunststofflenkrad M8 x 20
29	80263	Sehr breite Unterlegscheibe ø 8 Edelstahl