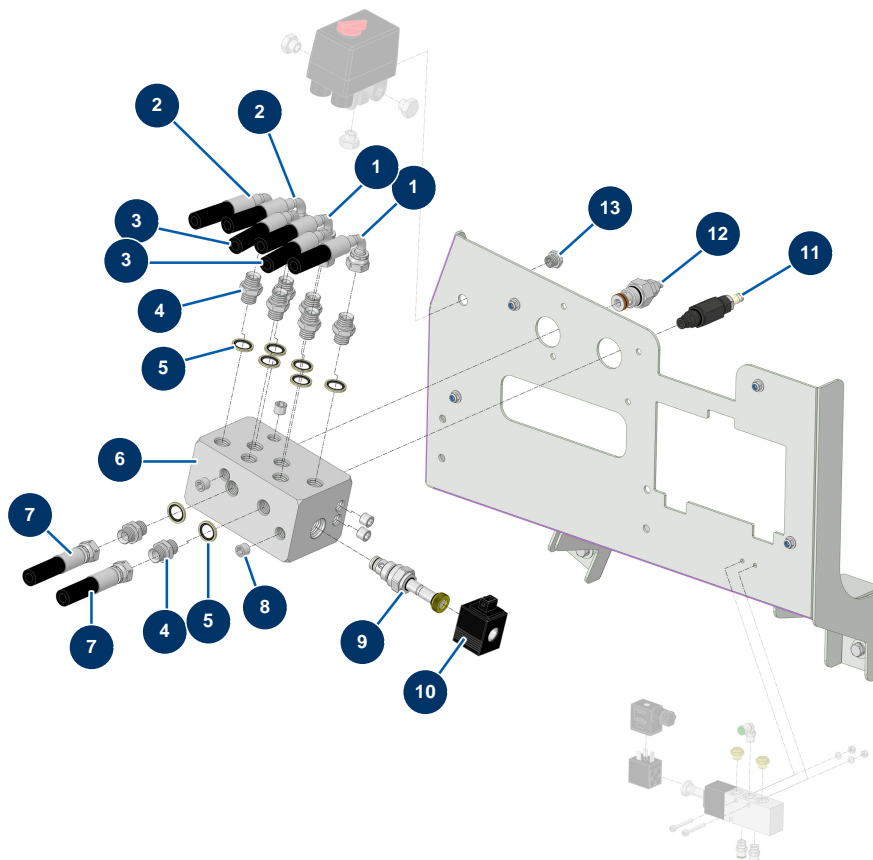


## Machine à enduire X-PRO D80 V2 - Support bloc hydraulique



### Détails des pièces

Pos.	Référence	Désignation
1	15385	Flexible 260 commande malaxeur X-PRO Version 2024
1	15385	Flexible 260 commande malaxeur X-PRO Version 2024
2	15388	Flexible 263 sortie malaxeur X-PRO Version 2024
2	15388	Flexible 263 sortie malaxeur X-PRO Version 2024
3	15387	Flexible 262 sortie trémie X-PRO Version 2024
3	15387	Flexible 262 sortie trémie X-PRO Version 2024
4	90698	Mamelon HP 3/8" MâleD x 3/8" MâleD
4	90698	Mamelon HP 3/8" MâleD x 3/8" MâleD
5	91031	Joint acier pour vis creuse à lèvres 3/8"
5	91031	Joint acier pour vis creuse à lèvres 3/8"
6	M10404	Bloc hydraulique régulateur vitesse - CP 60
7	15262	Flexible 250 Retour huile X-PRO 70 Version 2024
7	15262	Flexible 250 Retour huile X-PRO 70 Version 2024

Pos.	Référence	Désignation
8	12576	Bouchon sans tête HP 1/4" MâleC
9	12912	Valve by-pass 12V - CP 60
10	13316	Bobine 12V valve By-pass en cartouche X-PRO D60/80
11	14969	Limiteur débit compensé 30L/min cartouche trémie X-PRO
12	13016	Limiteur débit simple 45L/min cartouche malaxeur - CP 60
13	90240	Réduction BP 1/4" MâleC x 1/8" FemelleD