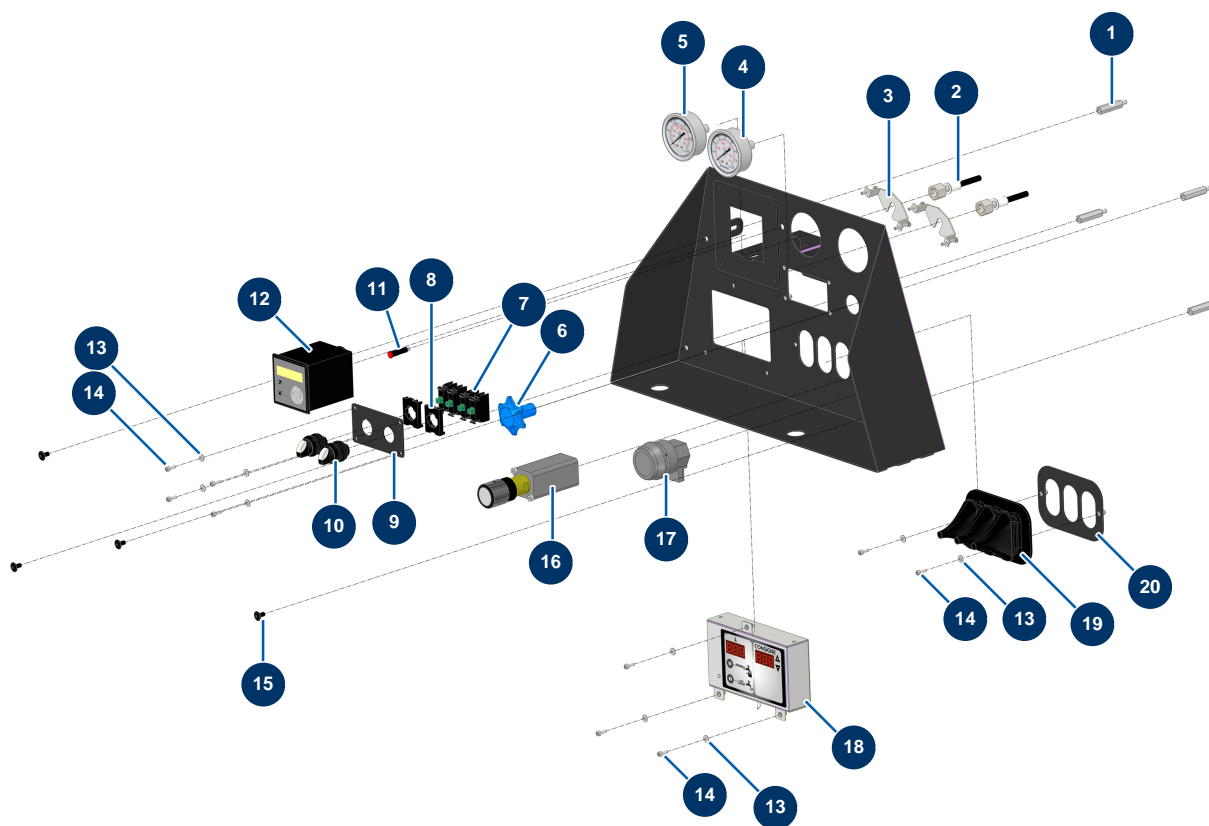


Machine à enduire X-PRO D85 - Pupitre de commande



Détails des pièces

Pos.	Référence	Désignation
1	15261	Entretoise Mâle/Femelle M6 x 40
2	13027	Tuyau manomètre 400 mm 1/4"F (mano) x 1 banjo ø 14 mm - CP 60
3	80195	Etrier fixation pour mano, ø 63
4	12342	Manomètre axial 1/4" cylindrique 63 mm 0 à 160 bar - CP 60
5	13207	Manomètre axial 1/4" cylindrique 63 mm 0 à 250 bar - CP 60
6	M10941	Poignée réglage X-PRO D60/80
7	30028	Contact fermé seul vert
8	30036	Etrier 3 contacts
9	C24169	9
10	30025	Bouton 2 positions
11	20692	Voyant rond ø 8 Led rouge IP40 12V
12		12
13	11736	Rondelle moyenne ø 4 inox

Pos.	Référence	Désignation
13	11736	Rondelle moyenne ø 4 inox
13	11736	Rondelle moyenne ø 4 inox
14	12444	Vis tête cylindrique 4 x 12
14	12444	Vis tête cylindrique 4 x 12
14	12444	Vis tête cylindrique 4 x 12
15	15497	Vis tête creuse embase 6 x 12 noir
16	20028	Régulateur pression 2-16 bar pompe M4PV37
17		17
18	15326	Option compteur dosage eau X-PRO D60 version 2024
19		19
20	C24213	20