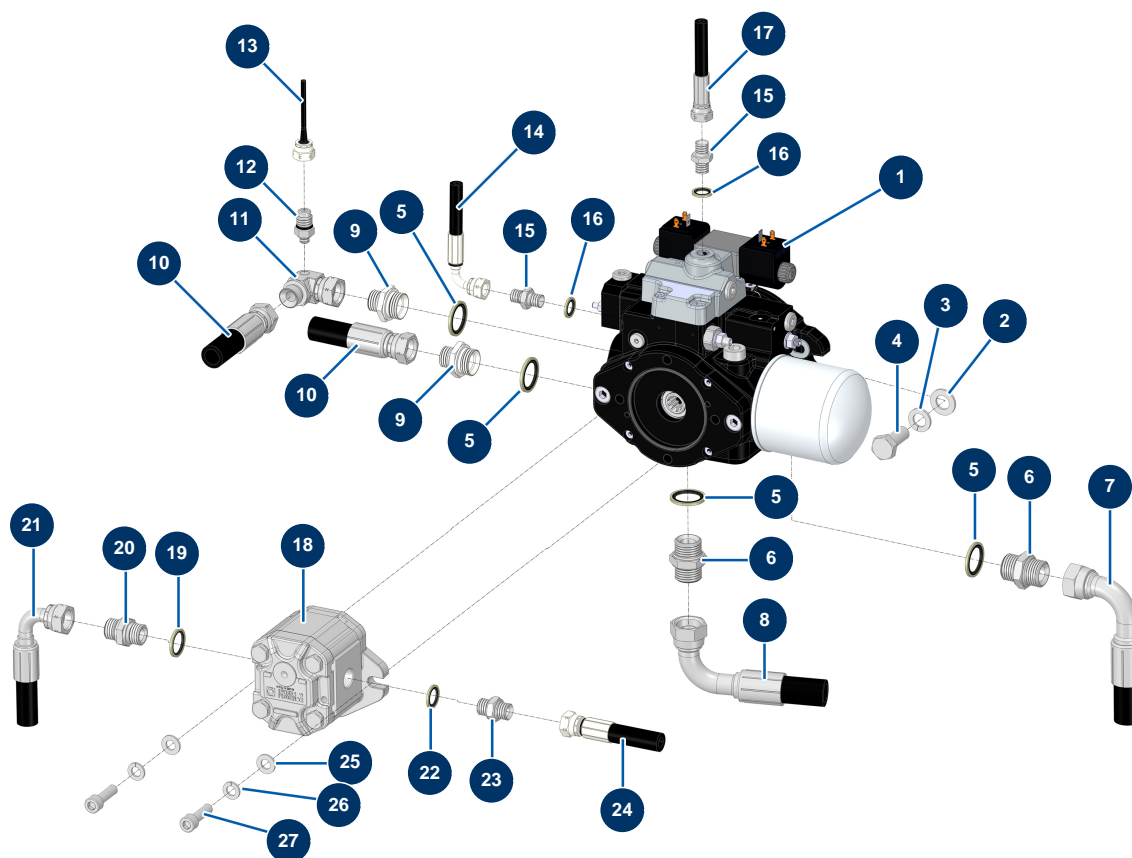


Machine à enduire X-PRO D85 - Pompe hydraulique



Détails des pièces

Pos.	Référence	Désignation
1	20026	1
2	30286	Rondelle étroite ø 14 inox
3	20293	Rondelle grower 127 ø 14
4	20292	Vis THEF 961 14/150 x 35
5	12573	Joint acier pour vis creuse à lèvre 3/4"
5	12573	Joint acier pour vis creuse à lèvre 3/4"
5	12573	Joint acier pour vis creuse à lèvre 3/4"
5	12573	Joint acier pour vis creuse à lèvre 3/4"
6	90774	Mamelon HP 3/4" MâleD x 3/4" MâleD
6	90774	Mamelon HP 3/4" MâleD x 3/4" MâleD
7	15533	Flexible 276 Pompe 37cc Entrée Radiateur huile X-PRO D85
8	15528	Flexible 271 sortie bache pompe 37cc X-PRO D85
9	12733	Mamelon HP 1/2" MâleD x 3/4" MâleD

Pos.	Référence	Désignation
9	12733	Mamelon HP 1/2" MâleD x 3/4" MâleD
10	15534	Flexible 277 Pompe 37cc Moteur trémie X-PRO D85
10	15534	Flexible 277 Pompe 37cc Moteur trémie X-PRO D85
11	20100	Coude HP 90° 1/2" MâleD x 1/2" Femelle tournant
12	20122	Raccord HP 1/8 MâleD x prise pression M16x200
13	20130	Flexible HP manomètre ø 1.9 X 5 mm Lg 1 m avec raccords
14	15532	Flexible 275 Sortie régulateur pression Pompe 37cc X-PRO D85
15	90703	Mamelon HP 1/4" MâleD x 1/4" MâleD
15	90703	Mamelon HP 1/4" MâleD x 1/4" MâleD
16	91016	Joint acier pour vis creuse à lèvres 1/4"
16	91016	Joint acier pour vis creuse à lèvres 1/4"
17	15531	Flexible 274 Régulateur pression Pompe 37cc X-PRO D85
18	20027	Pompe hydraulique simple 06 cc SAE
19	91032	Joint acier pour vis creuse à lèvres 1/2"
20	90627	Mamelon HP 1/2" MâleD x 1/2" MâleD
21	15529	Flexible 272 Sortie bêche pompe 8cc X-PRO D85
22	91031	Joint acier pour vis creuse à lèvres 3/8"
23	90698	Mamelon HP 3/8" MâleD x 3/8" MâleD
24	15530	Flexible 273 Retour régulateur réservoir hydraulique X-PRO D85
25	30280	Rondelle étroite ø 10 inox
26	80270	Rondelle grower ø 10
27	12521	Vis tête cylindrique 10 x 35