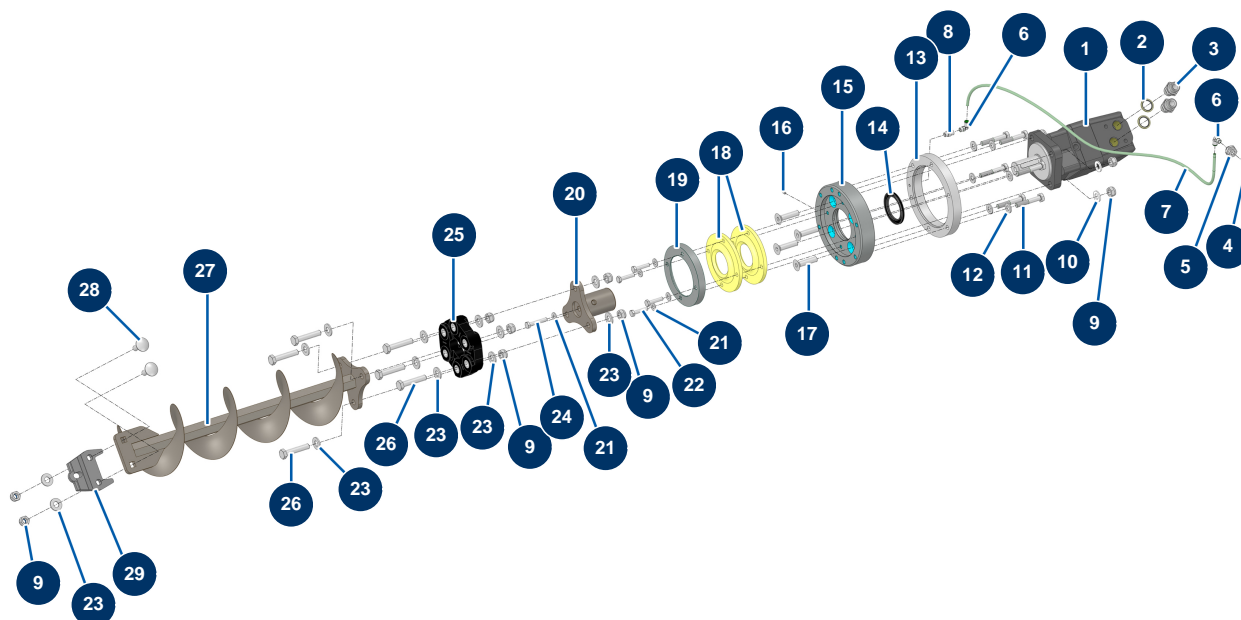


Machine à enduire X-PRO D85 - Transmission



Détails des pièces

Pos.	Référence	Désignation
1	15468	1
2	91032	Joint acier pour vis creuse à lèvres 1/2"
3	90627	Mamelon HP 1/2" MâleD x 1/2" MâleD
4	20044	Graisseur droit 1/8" M
5	20159	Raccord passe cloison M16/150 x 1/8" F
6	30124	Raccord legris coudé M1/8" ø 6
6	30124	Raccord legris coudé M1/8" ø 6
7	30403	Tube PU calibré ø 4 x 6 noir au mètre
8	80642	Mamelon BP 1/8" MâleD x 1/8" FemelleD
9	10051	Ecrou M 12 nylstop
9	10051	Ecrou M 12 nylstop
9	10051	Ecrou M 12 nylstop
9	10051	Ecrou M 12 nylstop

Pos.	Référence	Désignation
10	30281	Rondelle étroite ø 12 inox
11	12770	Vis THPF 10 x 60
12	80261	Rondelle moyenne ø 10 inox
13	M10939	Bride entretoise machine X-PRO D60/D80
14	12825	Joint spi 50 x 72 x 6 - CP 60
15	M10888	Bride moteur tremie X-PRO D60, E70 & D80
16	11402	Vis tête creuse bout plat 5 x 5 inox
17	12805	Vis tête fraisée 12 x 50
18	15300	Joint fond de cuve machine X-PRO D60/80 version 2024
19	M10894	Rondelle d'appui de joint X-PRO
20	C24125	Accouplement moteur trémie X-PRO D85
21	80260	Rondelle moyenne ø 8 inox
21	80260	Rondelle moyenne ø 8 inox
22	11545	Vis THEF 8 x 35 inox
23	14102	Rondelle moyenne ø 12 inox
23	14102	Rondelle moyenne ø 12 inox
23	14102	Rondelle moyenne ø 12 inox
23	14102	Rondelle moyenne ø 12 inox
23	14102	Rondelle moyenne ø 12 inox
24	11798	Vis THEF 8 x 45
25	14661	Flector arbre transmission - X-PRO D140
26	30263	Vis THEF 12 x 60
26	30263	Vis THEF 12 x 60
27	C24124	Arbre de transmission trémie X-PRO D85
28	15395	Vis tête ronde collet carré 12 x 35
29	M10922	Accouplement arbre transmission/rotor 2L74 machine LANCY