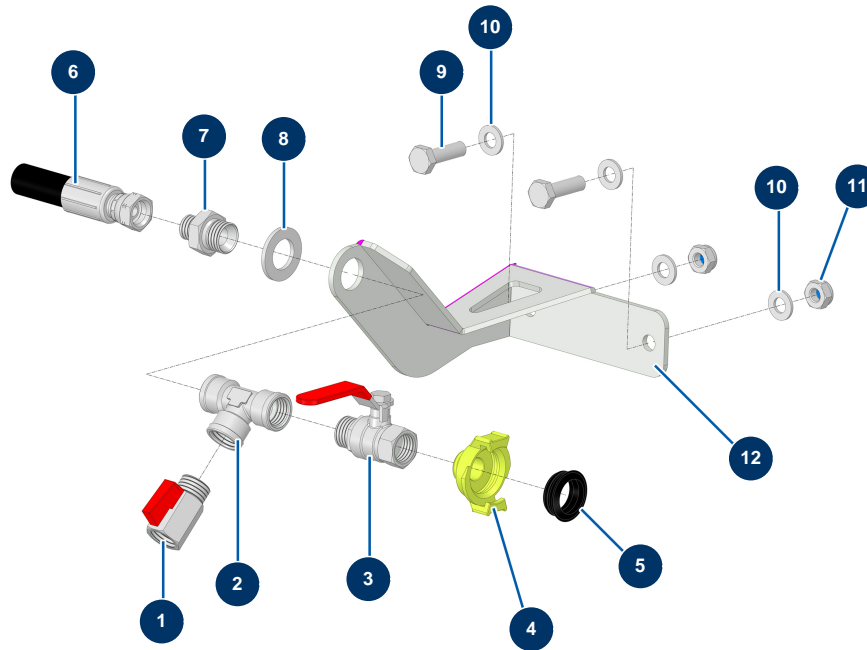


## Machine à enduire X-PRO D80 V2 - Platine sortie d'air



### Détails des pièces

| Pos. | Référence    | Désignation                                 |
|------|--------------|---|
| 1    | 30137        | Vanne mini lux 1/2"                         |
| 2    | 12105        | Té BP F1/2" x F1/2" x F1/2"                 |
| 3    | 90023        | Vanne poignée rouge M1/2" x F1/2"           |
| 4    | MI3A00100302 | Raccord Geka fileté 1/2"                    |
| 5    | MI3A00100502 | Joint raccord Géka bombé                    |
| 6    | 15389        | Flexible 264 ligne d'air X-PRO Version 2024 |
| 7    | 90872        | Mamelon HP 1/2" MâleD x 3/8" MâleD          |
| 8    | 10141        | Rondelle étroite ø 20 inox                  |
| 9    | 12934        | Vis THEF 10 x 35                            |
| 10   | 30280        | Rondelle étroite ø 10 inox                  |
| 10   | 30280        | Rondelle étroite ø 10 inox                  |
| 11   | 60013        | Ecrou M 10 nylstop                          |
| 12   | C22309       | 12  |