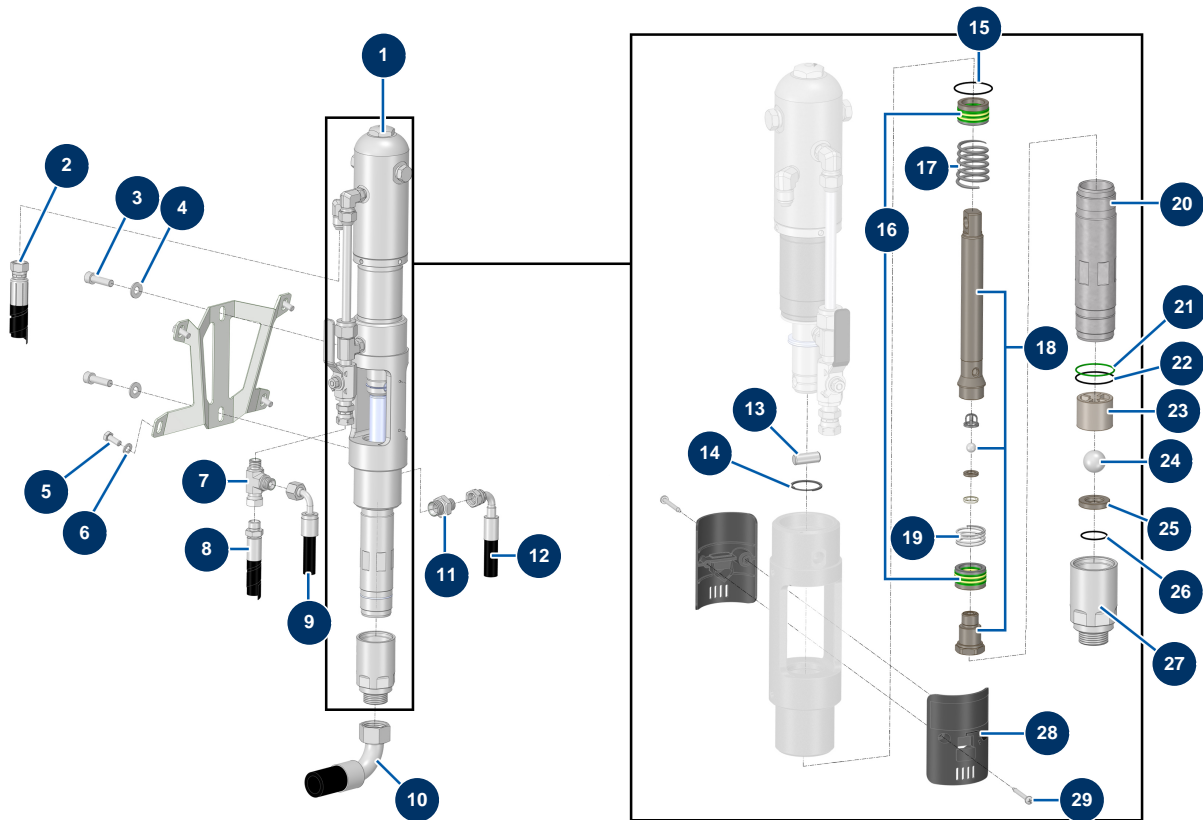


Machine à tracer airless HYDROLINE L - Pompe peinture



Détails des pièces

| Pos. | Référence | Désignation |
|------|-----------|--|
| 1 | 51402 | 1 |
| 2 | 51436 | Tuyau retour pompe machine à tracer HYDROLINE |
| 3 | 12521 | Vis tête cylindrique 10 x 35 |
| 4 | 80261 | Rondelle moyenne ø 10 inox |
| 5 | 30273 | Vis THEF 8 x 20 |
| 6 | 30256 | Rondelle étroite ø 8 inox |
| 7 | 20104 | Té HP 3/8" MâleD x 3/8" MâleD x 3/8" Femelle tournant |
| 8 | 51437 | Tuyau alimentation bloc pompe machine à tracer HYDROLINE |
| 9 | 51503 | Tuyau pompe bloc régulation machine à tracer HYDROLINE L autotractée |
| 10 | 51509 | Canne aspiration machine à tracer HYDROLINE |
| 11 | 90872 | Mamelon HP 1/2" MâleD x 3/8" MâleD |
| 12 | 51439 | Tuyau pompe filtre machine à tracer HYDROLINE |
| 13 | 15167 | Goupille verrouillage pompe hydraulique 6/12L |

| Pos. | Référence | Désignation |
|------|-----------|---|
| 14 | 15166 | Anneau de retenue pompe hydraulique 6/12L |
| 15 | 15168 | Joint torique pompe hydraulique 6/12L |
| 16 | 15181 | Kit réparation pompe hydraulique 6/12L |
| 17 | 15170 | Ressort pompe hydraulique 6/12L |
| 18 | 15171 | Tige piston complète pompe hydraulique 6/12L |
| 19 | 15524 | Ressort tige piston pompe hydraulique 6/12L |
| 20 | 15174 | Cylindre pompe hydraulique 6/12L |
| 21 | 15175 | Joint torique pompe hydraulique 6/12L |
| 22 | 15176 | Joint torique pompe hydraulique 6/12L |
| 23 | 15177 | Guide bille clapet pompe hydraulique 6/12L |
| 24 | 15178 | Bille clapet pompe hydraulique 6/12L |
| 25 | 15179 | Siège bille clapet pompe hydraulique 6/12L |
| 26 | 15521 | Joint torique pompe hydraulique 6/12L |
| 27 | 15180 | Corps clapet pompe hydraulique 6/12L |
| 28 | 15520 | Carter protection plastique pompe hydraulique 6/12L |
| 29 | 15519 | Vis carter protection plastique pompe hydraulique 6/12L |