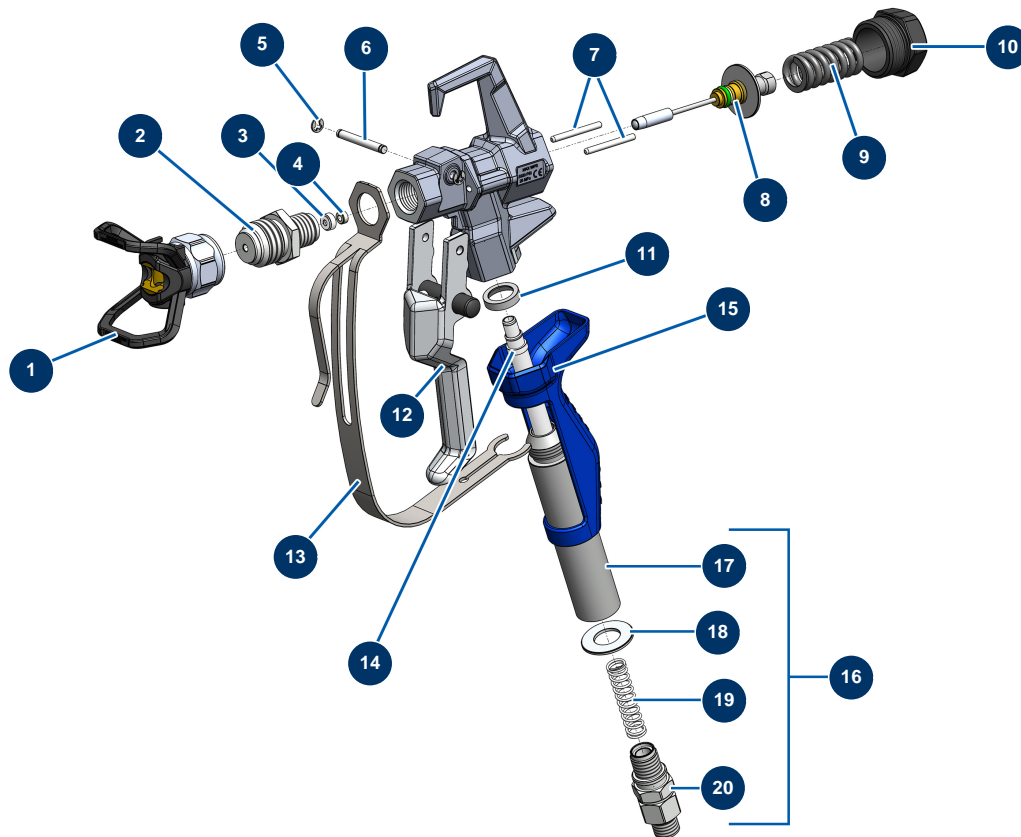


Selbstfahrende Airless Plottermaschine HYDROLINE L - 2 Pistolen - Pistole-PAINTSPRAY



Détails des pièces

| Pos. | Référence | Désignation |
|------|-----------|---|
| 1 | 51001 | BST-, BBP- & BFF-Düsenhalter 7/8" G |
| 2 | 51036 | Diffusor 7/8" G Pistole PAINTSPRAY |
| 3 | 51047 | Dichtung Sitz der Nadel Pistole PAINTSPRAY, COATSPRAY |
| 4 | 51046 | Sitz für Nadeln der Pistole PAINTSPRAY, COATSPRAY |
| 5 | 51043 | Sicherungsring Abzugsachse Pistole PAINTSPRAY, COATSPRAY |
| 6 | 51042 | Abzugsachse Pistole PAINTSPRAY |
| 7 | 51040 | Einzugsstift Pistole PAINTSPRAY |
| 8 | 51033 | Reparatursatz für Nadeln der Pistole PAINTSPRAY |
| 9 | 51034 | Rückstellfeder für Nadeln der Pistole PAINTSPRAY, COATSPRAY |
| 10 | 51038 | Verschluss für Nadelarretierung Pistole PAINTSPRAY, COATSPRAY |
| 11 | 51031 | Lagerdichtung für die Filtertür der Pistole PAINTSPRAY |
| 12 | 51039 | Gsachse komplett Pistole PAINTSPRAY |
| 13 | 51032 | Abzugschutz Pistole PAINTSPRAY |
| | | 16 |
| | | 17 |
| | | 18 |
| | | 19 |
| | | 20 |

| Pos. | Référence | Désignation |
|------|-----------|--|
| 14 | 51003 | Pistoolfilter 50 Maschen |
| 15 | 51037 | Kunststoffgriff Pistole PAINTSPRAY |
| 16 | 51048 | Komplett Drehanschluss für PAINTSPRAY Pistole |
| 17 | 51035 | Filterhalter Pistole PAINTSPRAY |
| 18 | 51045 | Dichtung Drehanschluss Pistole PAINTSPRAY, COATSPRAY |
| 19 | 51041 | Feder zum Halten des Pistolenfilters PAINTSPRAY |
| 20 | 51044 | Drehanschluss 1/4" MBSP Pistole PAINTSPRAY |