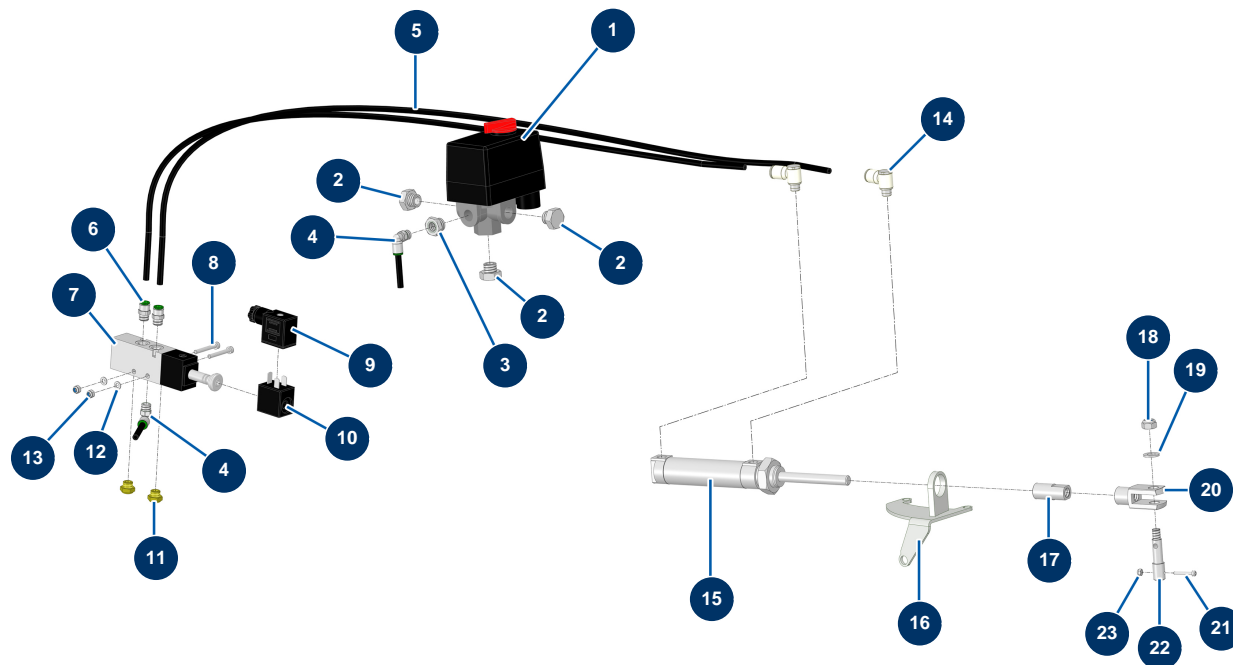


Beschichtungsmaschine X-PRO D80 V2 - Automatischer Beschleuniger



Détails des pièces

| Pos. | Référence | Désignation |
|------|-----------|---|
| 1 | 30006 | Einphasendruckschalter |
| 2 | 30118 | Niederdruckverschluss 1/4" männlich |
| 2 | 30118 | Niederdruckverschluss 1/4" männlich |
| 2 | 30118 | Niederdruckverschluss 1/4" männlich |
| 3 | 90240 | Niederdruckreduktion 1/4" MännlichC x 1/8" WeiblichD |
| 4 | 30124 | Verbinder grau abgewinkelt M1/8" ø 6 |
| 4 | 30124 | Verbinder grau abgewinkelt M1/8" ø 6 |
| 5 | 30403 | Kalibrierter Polyurethanschlauch ø 4 x 6 schwarz pro Meter |
| 6 | 91038 | Gerader Legris-Anschluss M1/8" ø 6 |
| 7 | 13525 | Elektro-pneumatischer Verteiler 5/2 - CP 60 |
| 8 | 11882 | Zylinderkopfschraube 4 x 30 |
| 9 | 13528 | Spulenanschluss 12 VDC elektropneumatischer Verteiler - CP 60 |
| 10 | 13527 | Spule 12 VDC elektropneumatischer Verteiler - CP 60 |

| Pos. | Référence | Désignation |
|------|-----------|---|
| 11 | 12818 | Luftschalldämpfer 1/8" M - CP 60 |
| 12 | 30267 | Schmale Unterlegscheibe ø 4 Edelstahl |
| 13 | 30266 | Mutter M 4 Nylstop |
| 14 | 13529 | Banjo-Durchflussbegrenzer ø 6 mit 1/8" verstellbarer Schraube - CP 60 |
| 15 | 12816 | Automatischer Beschleunigungszylinder - CP 60 |
| 16 | C22318 | 16 |
| 17 | M10476 | Automatische Beschleunigerbegrenzung - CP 60 |
| 18 | 13980 | Mutter M 8 Nylstop Inox |
| 19 | 30256 | Schmale Unterlegscheibe ø 8 Edelstahl |
| 20 | 12817 | Gabelkopf für automatischen Beschleunigungszylinder - CP 60 |
| 21 | 310012 | Zylinderkopfschraube 3 x 20 |
| 22 | M10477 | Automatischer Beschleunigungsfinger - CP 60 |
| 23 | 12737 | Mutter M 3 Nylstop |