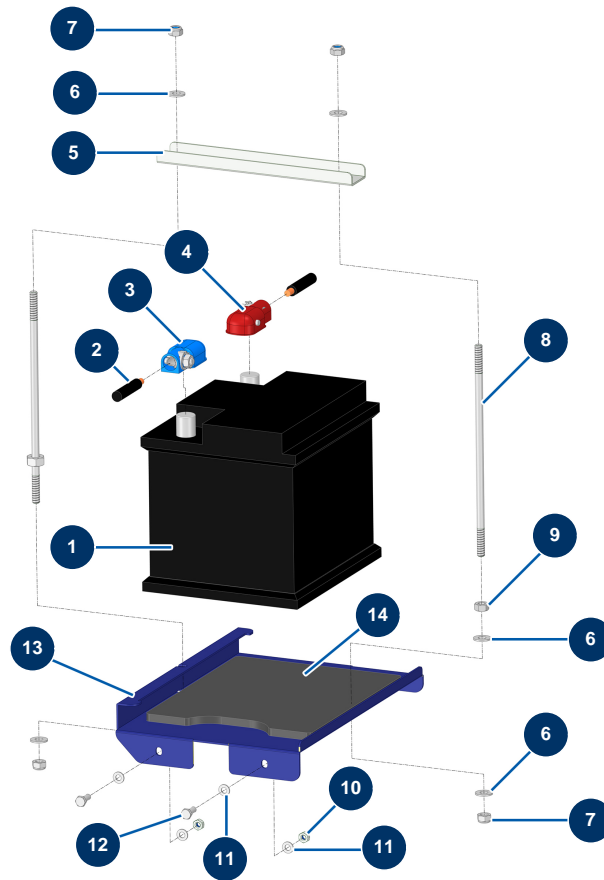


Machine à enduire X-PRO D80 V2 - Batterie



Détails des pièces

Pos.	Référence	Désignation
1	80188	Batterie CP 60
2	14900	Câble batterie noir 16 mm ² au mètre
3	14573	Cosse batterie serrage automatique - bleu
4	14572	Cosse batterie serrage automatique + rouge
5	C23982CST	Fixation batterie X-PRO D60 2024 Plan 34424 INDICE A + PLIAGE
6	80260	Rondelle moyenne ø 8 inox
6	80260	Rondelle moyenne ø 8 inox
6	80260	Rondelle moyenne ø 8 inox
7	13980	Ecrou M 8 nylstop inox
7	13980	Ecrou M 8 nylstop inox
8		8
9	90440	Ecrou M 8 zingué
10	20004	Ecrou M 6 nylstop

Pos.	Référence	Désignation
11	70087	Rondelle étroite ø 6 inox
11	70087	Rondelle étroite ø 6 inox
12	12069	Vis THEF 6 x 16
13	C23981	13
14	14168	Mousse appui batterie CP 60, 80, 90 & 120