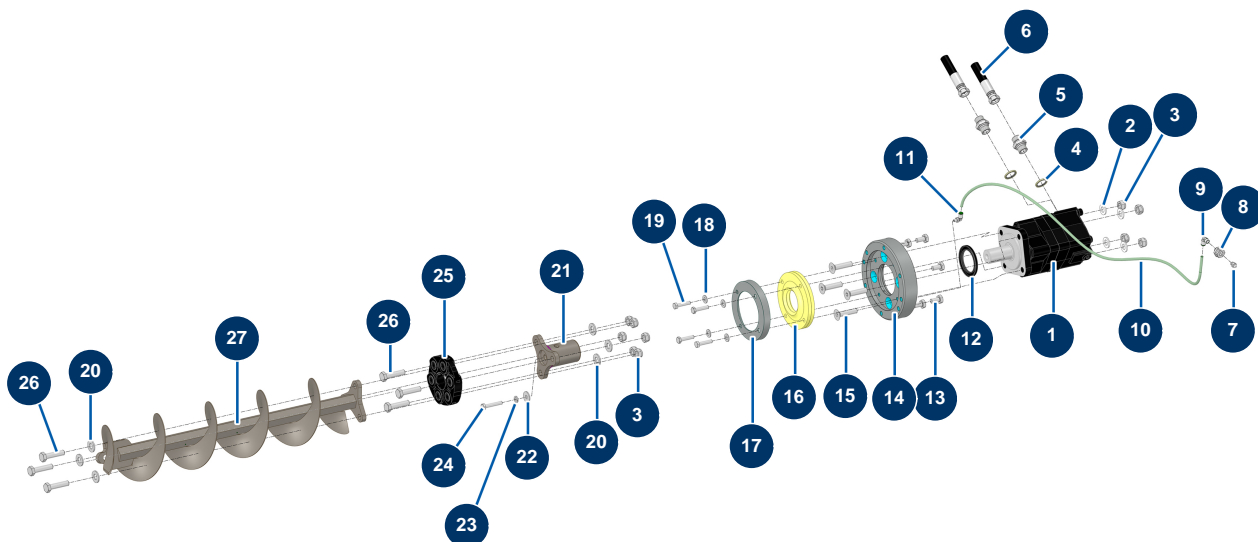


Machine à enduire X-PRO D80 V2 - Transmission



Détails des pièces

Pos.	Référence	Désignation
1	13546	Moteur hydraulique BMS 160 trémie - X-PRO D60/80 & E70
2	30281	Rondelle étroite \varnothing 12 inox
3	10051	Ecrou M 12 nylstop
3	10051	Ecrou M 12 nylstop
4	91032	Joint acier pour vis creuse à lèvres 1/2"
5	90627	Mamelon HP 1/2" MâleD x 1/2" MâleD
6	15387	Flexible 262 sortie trémie X-PRO Version 2024
7	20044	Graisseur droit 1/8" M
8	20159	Raccord passe cloison M16/150 x 1/8" F
9	30124	Raccord legris coudé M1/8" \varnothing 6
10	30403	Tube PU calibré \varnothing 4 x 6 noir au mètre
11	15459	Raccord instantané coudé M6 \varnothing 6
12	12825	Joint spi 50 x 72 x 6 - CP 60

Pos.	Référence	Désignation
13	12446	Vis THEF 10 x 20
14	M10888	Bride moteur tremie X-PRO D60, E70 & D80
15	12805	Vis tête fraisée 12 x 50
16	15300	Joint fond de cuve machine X-PRO D60/80 version 2024
17	M10894	Rondelle d'appui de joint X-PRO
18	80260	Rondelle moyenne ø 8 inox
19	11545	Vis THEF 8 x 35 inox
20	14102	Rondelle moyenne ø 12 inox
20	14102	Rondelle moyenne ø 12 inox
21	C20701	Accouplement moteur trémie CP 60 2017
22	30292	Rondelle large ø 8 inox
23	80269	Rondelle grower ø 8
24	11798	Vis THEF 8 x 45
25	12484	Flector arbre transmission - CP 60
26	12467	Vis THEF 12 x 50
26	12467	Vis THEF 12 x 50
27	C23760	Arbre de transmission X-PRO D60 2024 gros volume