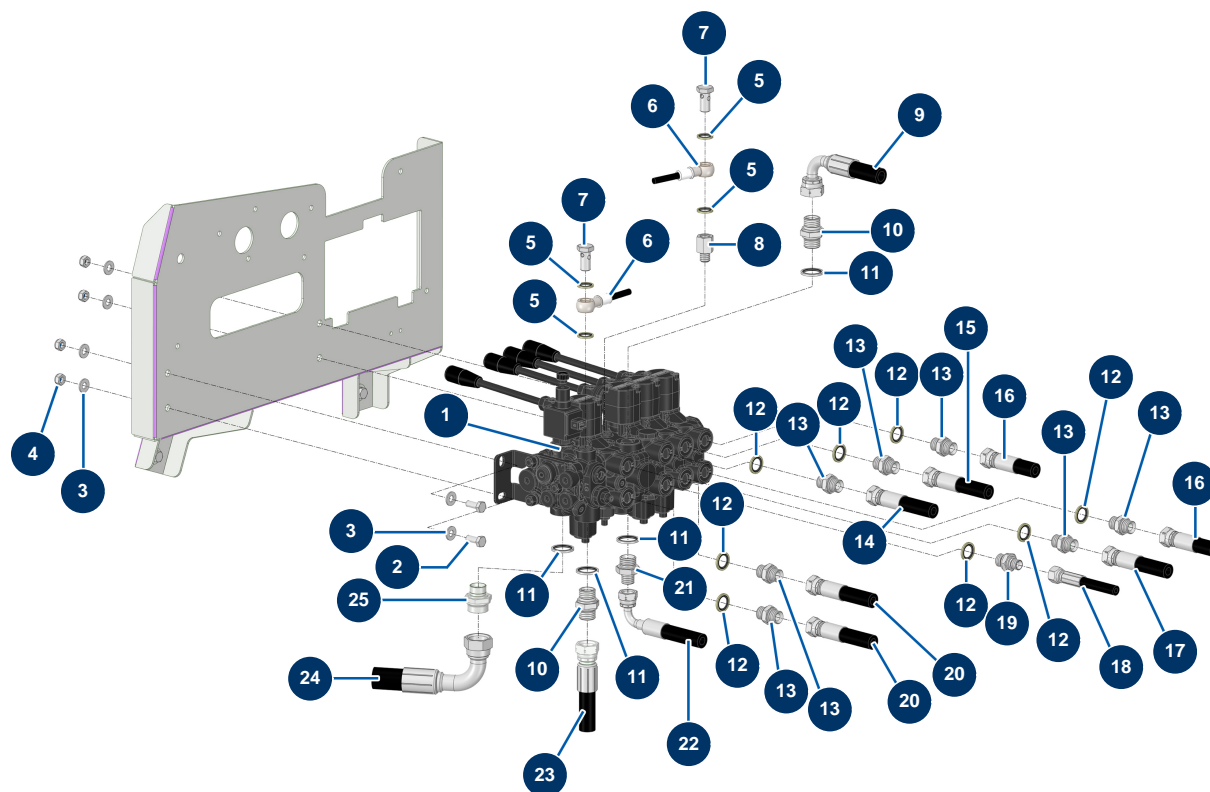


Machine à enduire X-PRO D60 V2 - Support bloc de commande hydraulique



Détails des pièces

Pos.	Référence	Désignation
1	12332	Distributeur 5 postes avec LP et By-pass trémie intégré - CP 60
2	30273	Vis THEF 8 x 20
3	80260	Rondelle moyenne ø 8 inox
3	80260	Rondelle moyenne ø 8 inox
4	13980	Ecrou M 8 nylstop inox
5	91016	Joint acier pour vis creuse à lèvres 1/4"
5	91016	Joint acier pour vis creuse à lèvres 1/4"
5	91016	Joint acier pour vis creuse à lèvres 1/4"
5	91016	Joint acier pour vis creuse à lèvres 1/4"
6	13027	Tuyau manomètre 400 mm 1/4"F (mano) x 1 banjo ø 14 mm - CP 60
6	13027	Tuyau manomètre 400 mm 1/4"F (mano) x 1 banjo ø 14 mm - CP 60
7	90863	Vis tête percée 1/4
7	90863	Vis tête percée 1/4

Pos.	Référence	Désignation
23	15263	Flexible 251 Alimentation circuit trémie X-PRO Version 2024
24	15264	Flexible 252 Distributeur / Radiateur X-PRO Version 2024
25	12733	Mamelon HP 1/2" MâleD x 3/4" MâleD