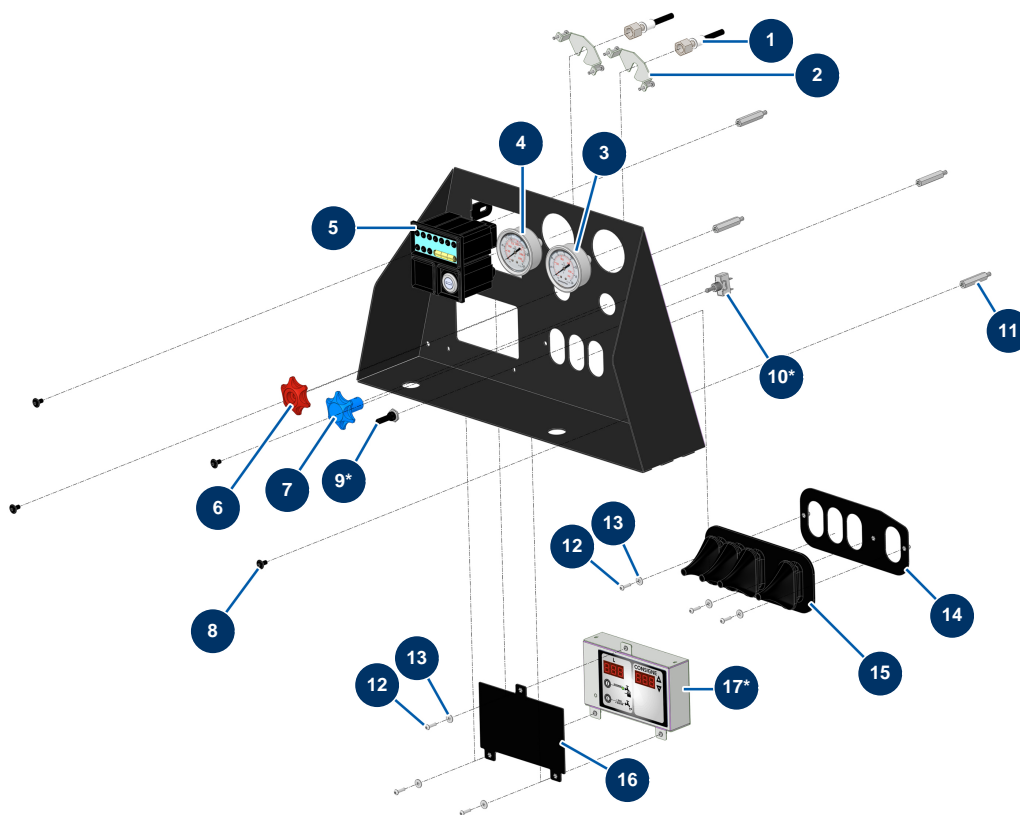


Machine à enduire X-PRO D60 V2 - Pupitre de commande



*Uniquement avec les options compteur d'eau et accélérateur automatique. / Only with water meter and automatic accelerator options.

Détails des pièces

Pos.	Référence	Désignation
1	13027	Tuyau manomètre 400 mm 1/4"F (mano) x 1 banjo ø 14 mm - CP 60
2	80195	Etrier fixation pour mano, ø 63
3	12342	Manomètre axial 1/4" cylindrique 63 mm 0 à 160 bar - CP 60
4	13207	Manomètre axial 1/4" cylindrique 63 mm 0 à 250 bar - CP 60
5	30882	Tableau commande moteur diesel - CP 60
6	M10794	Poignée limiteur débit compensé 30L/min
7	M10941	Poignée réglage X-PRO D60/80
8	15497	Vis tête creuse embase 6 x 12 noir
9*	90748	Capuchon étanche interrupteur de compresseur
10*	90747	Interrupteur unipolaire ON/OFF
11	15511	Entretoise Mâle/Femelle M6 x 45
12	11721	Vis tête cylindrique bombée 4 x 16 inox
12	11721	Vis tête cylindrique bombée 4 x 16 inox

Pos.	Référence	Désignation
13	90129	Rondelle large ø 4 inox
13	90129	Rondelle large ø 4 inox
14	C23762	14
15	13114	Soufflet protection 4 manettes distributeur - CP 60
16	C24056	16
17*	15326	Option compteur dosage eau X-PRO D60 version 2024