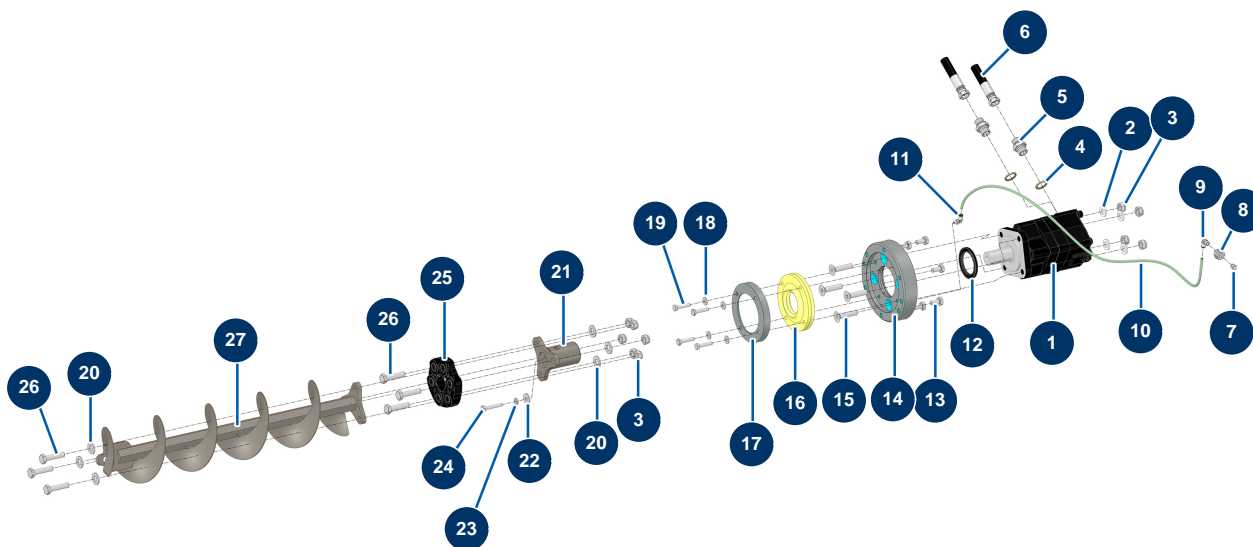


Machine à enduire X-PRO D60 V2 - Transmission



Détails des pièces

| Pos. | Référence | Désignation |
|------|-----------|--|
| 1 | 13546 | Moteur hydraulique BMS 160 trémie - X-PRO D60/80 & E70 |
| 2 | 30281 | Rondelle étroite ø 12 inox |
| 3 | 10051 | Ecrou M 12 nylstop |
| 3 | 10051 | Ecrou M 12 nylstop |
| 4 | 91032 | Joint acier pour vis creuse à lèvres 1/2" |
| 5 | 90627 | Mamelon HP 1/2" MâleD x 1/2" MâleD |
| 6 | 15387 | Flexible 262 sortie trémie X-PRO Version 2024 |
| 7 | 20044 | Graisseur droit 1/8" M |
| 8 | 20159 | Raccord passe cloison M16/150 x 1/8" F |
| 9 | 30124 | Raccord legris coudé M1/8" ø 6 |
| 10 | 30403 | Tube PU calibré ø 4 x 6 noir au mètre |
| 11 | 15459 | Raccord instantané coudé M6 ø 6 |
| 12 | 12825 | Joint spi 50 x 72 x 6 - CP 60 |

| Pos. | Référence | Désignation |
|------|-----------|--|
| 13 | 12446 | Vis THEF 10 x 20 |
| 14 | M10888 | Bride moteur tremie X-PRO D60, E70 & D80 |
| 15 | 12805 | Vis tête fraisée 12 x 50 |
| 16 | 15300 | Joint fond de cuve machine X-PRO D60/80 version 2024 |
| 17 | M10894 | Rondelle d'appui de joint X-PRO |
| 18 | 80260 | Rondelle moyenne ø 8 inox |
| 19 | 11545 | Vis THEF 8 x 35 inox |
| 20 | 14102 | Rondelle moyenne ø 12 inox |
| 20 | 14102 | Rondelle moyenne ø 12 inox |
| 20 | 14102 | Rondelle moyenne ø 12 inox |
| 21 | C20701 | Accouplement moteur trémie CP 60 2017 |
| 22 | 30292 | Rondelle large ø 8 inox |
| 23 | 80269 | Rondelle grower ø 8 |
| 24 | 11798 | Vis THEF 8 x 45 |
| 25 | 12484 | Flector arbre transmission - CP 60 |
| 26 | 12467 | Vis THEF 12 x 50 |
| 26 | 12467 | Vis THEF 12 x 50 |
| 27 | C23760 | Arbre de transmission X-PRO D60 2024 gros volume |