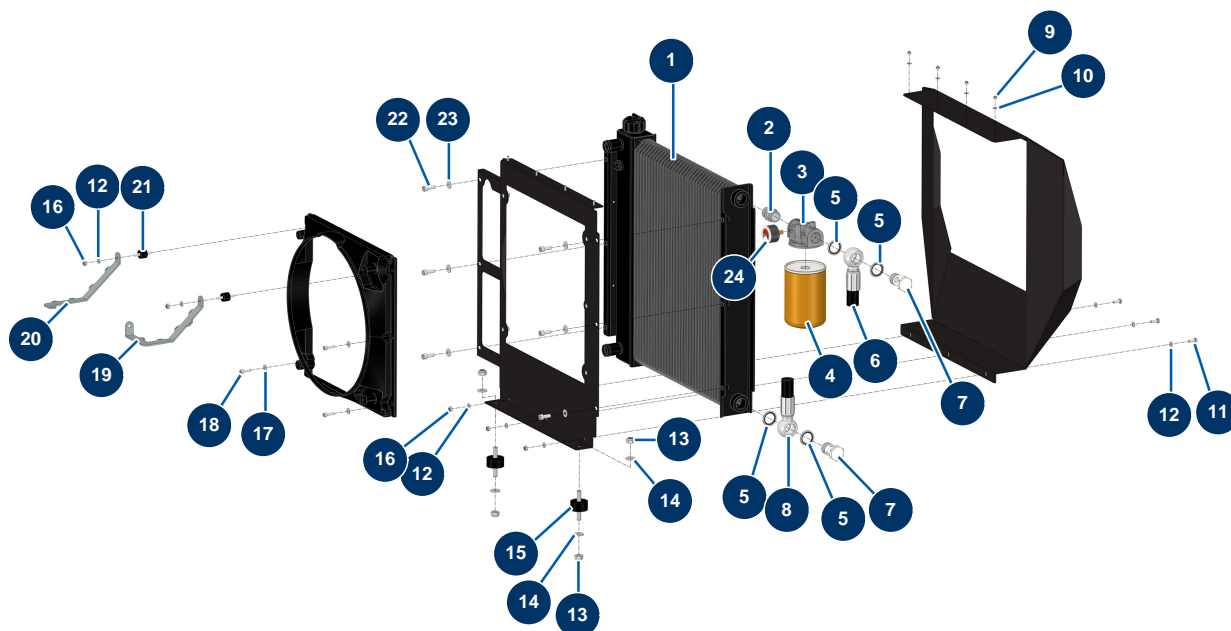


Machine à enduire X-PRO D60 V2 - Radiateur



Détails des pièces

| Pos. | Référence | Désignation |
|------|-----------|--|
| 1 | 14680 | Radiateur moteur/huile hydraulique 2021 - CP 60 |
| 2 | 90234 | Mamelon BP 3/4" MâleC x 3/4" MâleC |
| 3 | 15305 | Corps filtre retour G3/4" avec by-pass machine X-PRO D60/80 version 2024 |
| 4 | 15307 | Cartouche T50 25µ filtre retour machine X-PRO D60 version 2024 |
| 5 | 12573 | Joint acier pour vis creuse à lèvres 3/4" |
| 5 | 12573 | Joint acier pour vis creuse à lèvres 3/4" |
| 5 | 12573 | Joint acier pour vis creuse à lèvres 3/4" |
| 5 | 12573 | Joint acier pour vis creuse à lèvres 3/4" |
| 6 | 15269 | Flexible 254 Radiateur huile / Réservoir hydraulique X-PRO Version 2024 |
| 7 | 14733 | Vis tête percée 3/4 BP |
| 7 | 14733 | Vis tête percée 3/4 BP |
| 8 | 15264 | Flexible 252 Distributeur / Radiateur X-PRO Version 2024 |
| 9 | 30266 | Ecrou M 4 nylstop |

| Pos. | Référence | Désignation |
|------|-----------|--|
| 10 | 11736 | Rondelle moyenne ø 4 inox |
| 11 | 12069 | Vis THEF 6 x 16 |
| 12 | 70087 | Rondelle étroite ø 6 inox |
| 12 | 70087 | Rondelle étroite ø 6 inox |
| 12 | 70087 | Rondelle étroite ø 6 inox |
| 13 | 60013 | Ecrou M 10 nylstop |
| 13 | 60013 | Ecrou M 10 nylstop |
| 14 | 80261 | Rondelle moyenne ø 10 inox |
| 14 | 80261 | Rondelle moyenne ø 10 inox |
| 15 | 30150 | Silentbloc ø 40 x 20 M10 |
| 16 | 14217 | Ecrou M 6 nylstop inox |
| 16 | 14217 | Ecrou M 6 nylstop inox |
| 17 | 80259 | Rondelle moyenne ø 6 inox |
| 18 | 90996 | Vis tête cylindrique 6 x 20 inox |
| 19 | C23057 | Patte de renfort droite volute radiateur SHELL CP60 2021 |
| 20 | C23059 | Patte de renfort gauche volute radiateur SHELL CP60 2021 |
| 21 | 30147 | Silentbloc ø 20 x 15 M6 pour Compact-pro 30 |
| 22 | 80470 | Vis tête cylindrique 8 x 20 |
| 23 | 80260 | Rondelle moyenne ø 8 inox |
| 24 | 15306 | Indicateur colmatage filtre retour machine X-PRO D60/80 version 2024 |