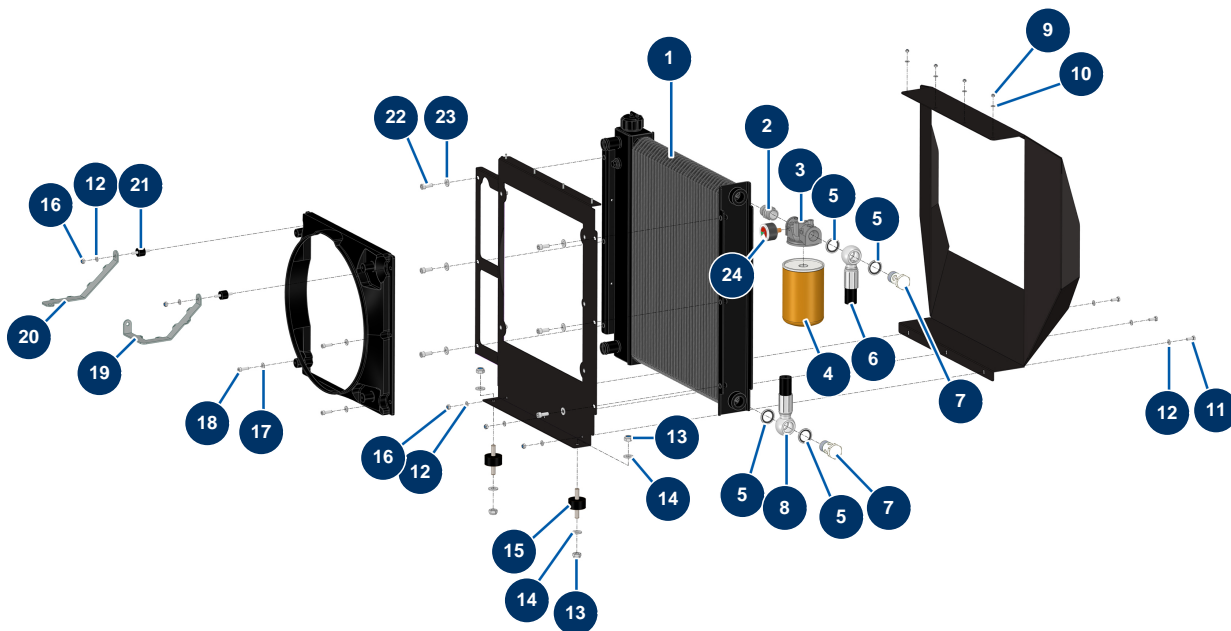


Beschichtungsmaschine X-PRO D60 V2 - Heizkörper



Détails des pièces

| Pos. | Référence | Désignation |
|------|-----------|---|
| 1 | 14680 | Motorkühler/Hydrauliköl RL 2021 - CP 60 |
| 2 | 90234 | Niederdrucknippel 3/4" Männlich C x 3/4" Männlich C |
| 3 | 15305 | |
| 4 | 15307 | |
| 5 | 12573 | Stahldichtung für die Lippenhohlschraube 3/4" |
| 5 | 12573 | Stahldichtung für die Lippenhohlschraube 3/4" |
| 5 | 12573 | Stahldichtung für die Lippenhohlschraube 3/4" |
| 5 | 12573 | Stahldichtung für die Lippenhohlschraube 3/4" |
| 6 | 15269 | |
| 7 | 14733 | Bohrkopfschraube 3/4 niederdruck |
| 7 | 14733 | Bohrkopfschraube 3/4 niederdruck |
| 8 | 15264 | |
| 9 | 30266 | Mutter M 4 Nylstop |

| Pos. | Référence | Désignation |
|------|-----------|--|
| 10 | 11736 | Mittlere Unterlegscheibe ø 4 Edelstahl |
| 11 | 12069 | THEF-Schraube 6 x 16 |
| 12 | 70087 | Schmale Unterlegscheibe ø 6 Edelstahl |
| 12 | 70087 | Schmale Unterlegscheibe ø 6 Edelstahl |
| 12 | 70087 | Schmale Unterlegscheibe ø 6 Edelstahl |
| 13 | 60013 | Mutter M 10 Nylstop |
| 13 | 60013 | Mutter M 10 Nylstop |
| 14 | 80261 | Mittlere Unterlegscheibe ø 10 Edelstahl |
| 14 | 80261 | Mittlere Unterlegscheibe ø 10 Edelstahl |
| 15 | 30150 | Silentblock ø 40 x 20 M10 |
| 16 | 14217 | Mutter M 6 Nylstop Inox |
| 16 | 14217 | Mutter M 6 Nylstop Inox |
| 17 | 80259 | Mittlere Unterlegscheibe ø 6 |
| 18 | 90996 | Zylinderkopfschraube 6 x 20 Edelstahl |
| 19 | C23057 | Verstärkungslasche rechts Spiralkühler SHELL CP60 2021 |
| 20 | C23059 | Verstärkungslasche links Spiralkühler SHELL CP60 2021 |
| 21 | 30147 | Silentblock ø 20 x 15 M6 für Compact-pro 30 |
| 22 | 80470 | Zylinderkopfschraube 8 x 20 |
| 23 | 80260 | Mittlere Unterlegscheibe ø 8 Edelstahl |
| 24 | 15306 | |