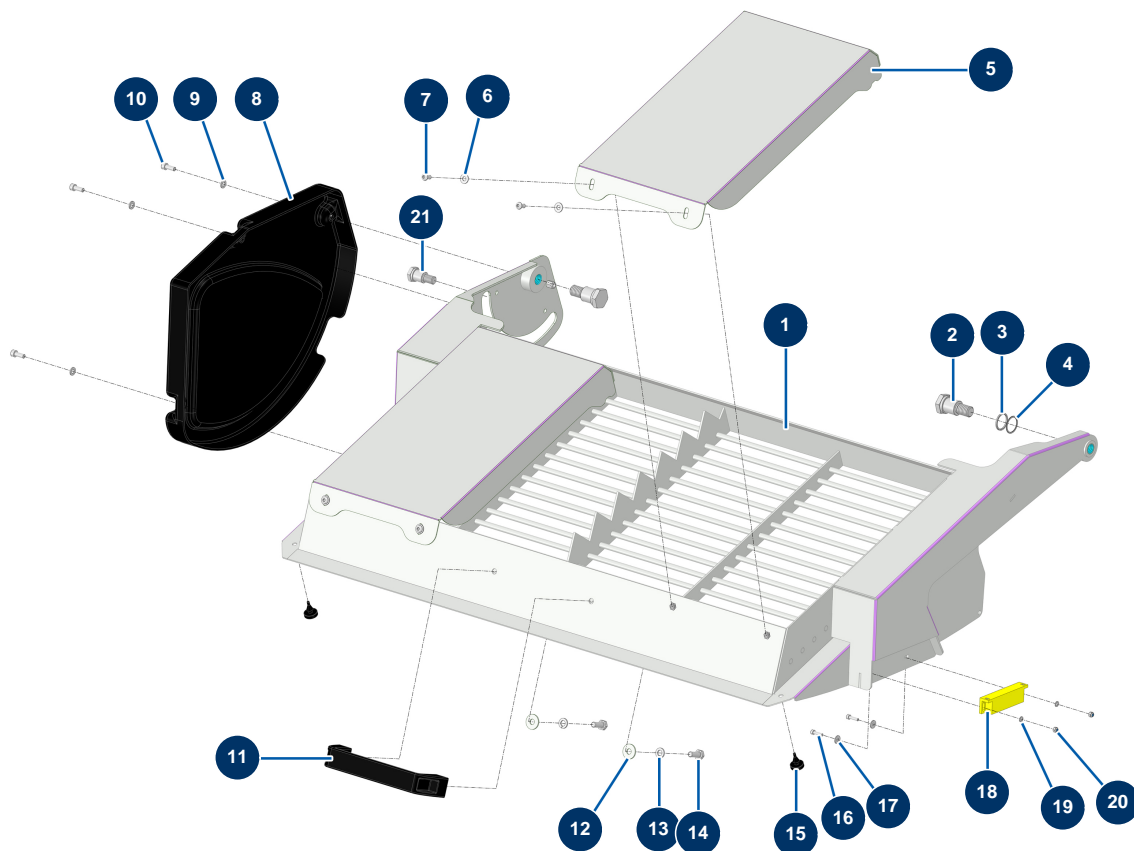


Beschichtungsmaschine X-PRO D60 V2 - Mischergitter



Détails des pièces

| Pos. | Référence | Désignation |
|------|-----------|---|
| 1 | C23800 | 1 |
| 2 | M20013 | Schwenkachse Staubschutzgitter CP 60 & 80 |
| 3 | | 3 |
| 4 | | 4 |
| 5 | C24064 | 5 |
| 6 | 80259 | Mittlere Unterlegscheibe \varnothing 6 |
| 7 | 13197 | Flachrundsraube M 6 x 12 Edelstahl |
| 8 | 14221 | |
| 9 | 70087 | Schmale Unterlegscheibe \varnothing 6 Edelstahl |
| 10 | 90157 | Zylinderkopfschraube 6 x 16 - CP 60 |
| 11 | 1042523 | Gittergriff Kriteriumbezogene Anweisung 60 |
| 12 | 30292 | Große Unterlegscheibe \varnothing 8 Edelstahl |
| 13 | 80269 | Federringscheibe \varnothing 8 |

| Pos. | Référence | Désignation |
|------|-----------|--|
| 14 | 30273 | THEF-Schraube 8 x 20 |
| 15 | 12385 | Mobiler Motorhauben-Gummistopper - CP 60 |
| 16 | 90137 | Zylinderkopfschraube 4 x 16 |
| 17 | 90129 | Große Unterlegscheibe ø 4 Edelstahl |
| 18 | 13468 | Codierter Magnet Sicherheitssensor GitterJETMIX, MIXPRO 14, 70 & 100 |
| 19 | 30267 | Schmale Unterlegscheibe ø 4 Edelstahl |
| 20 | 30266 | Mutter M 4 Nylstop |
| 21 | M10921 | Pion Anti-Staub-Gitterschloss X-PRO D60/80 |