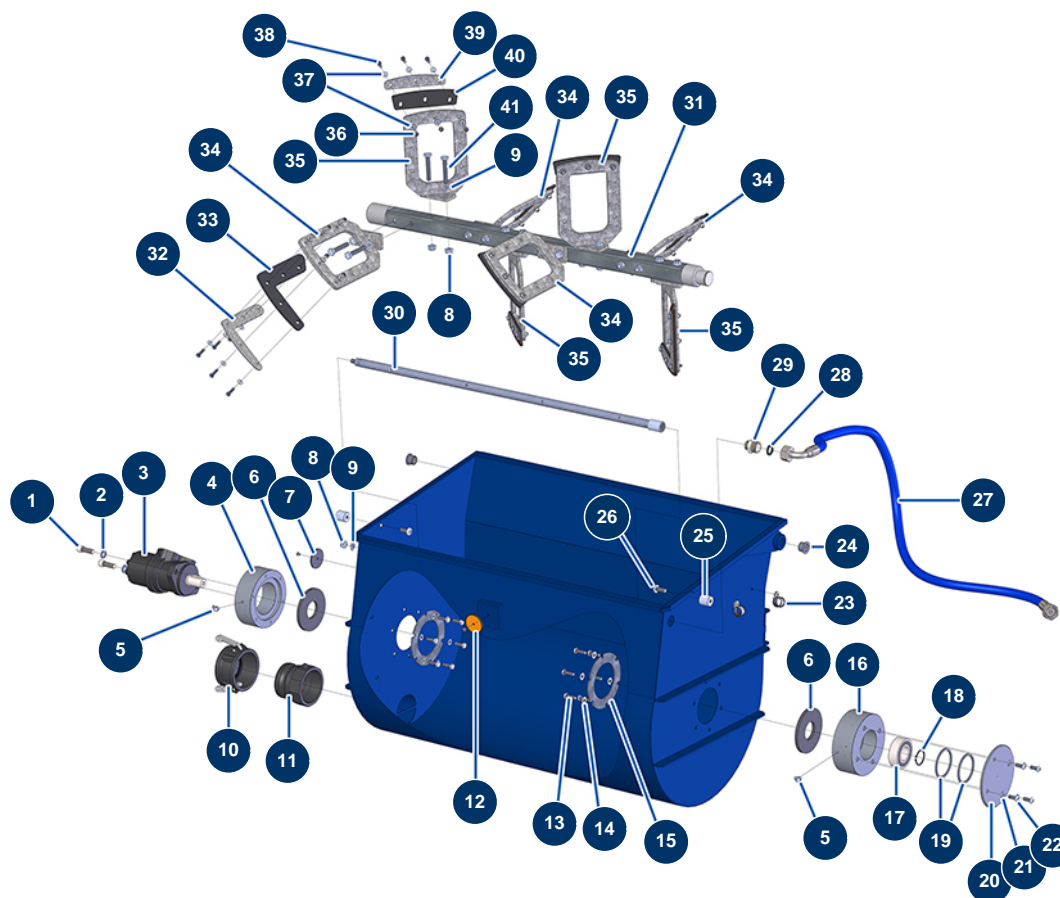


Machine à enduire X-PRO D60 V2 - Malaxeur



Détails des pièces

| Pos. | Référence | Désignation |
|------|-----------|--|
| 1 | 12461 | Vis tête cylindrique 12 x 35 |
| 2 | 12462 | Rondelle grower ø 12 |
| 3 | 12403 | Moteur hydraulique BMR 250 malaxeur - X-RPO D60/80/85 &E70 |
| 4 | M10244 | Palier moteur malaxeur- CP 60 |
| 5 | 12397 | Graisseur 45° x M6 - CP 60 |
| 5 | 12397 | Graisseur 45° x M6 - CP 60 |
| 6 | 12511 | Joint fond de cuve - CP 60 |
| 6 | 12511 | Joint fond de cuve - CP 60 |
| 7 | 12362 | Catadioptré rond & blanc - CP 60 |
| 8 | 60013 | Ecrou M 10 nylstop |
| 8 | 60013 | Ecrou M 10 nylstop |
| 9 | 30280 | Rondelle étroite ø 10 inox |
| 9 | 30280 | Rondelle étroite ø 10 inox |

| Pos. | Référence | Désignation |
|------|-----------|---|
| 10 | 13171 | Bouchon femelle à cames 3" Polypro - CP 60 |
| 11 | 13172 | Adaptateur taraudé 3" Polypro - CP 60 |
| 12 | 12361 | Catadioptre rond & orange - CP 60 |
| 13 | 11544 | Vis THEF 8 x 25 |
| 14 | 30256 | Rondelle étroite ø 8 inox |
| 15 | C20389 | Rondelle de renfort CP60 V17 |
| 16 | M10243 | Palier roulement malaxeur- CP 60 |
| 17 | 12479 | Roulement à rotules sur billes ø 35 x 72 x 23 - CP 60 |
| 18 | 12481 | Circlip extérieur ø 35 - CP 60 |
| 19 | M10293 | Bague de calage roulement trémie malaxeur - CP 60 |
| 20 | C20510 | Capot palier roulement CP60 V17 |
| 21 | 80269 | Rondelle grower ø 8 |
| 22 | 12111 | Vis tête cylindrique bombée 8 x 20 inox |
| 23 | 13179 | Collier Passe-fils ø 20 - CP 60 |
| 24 | 12418 | Palier à collerette 20/23 x 16 - CP 60 |
| 25 | M20005 | Pion glissière cuve malaxeur CP 60, 70 & 80 |
| 26 | 14169 | Vis tête cylindrique bombée 10 x 25 inox |
| 27 | 13625 | Flexible 221 Alimentation eau trémie malaxeur - CP 60 à partir du 11/2015 |
| 28 | 11618 | Joint plat fibre rouge 3/4" |
| 29 | 11891 | Mamelon BP 1/2" MâleD x 3/4" MâleD |
| 30 | C20605 | Rampe distributeur eau malaxeur CP60 V17 |
| 31 | C20568 | Arbre malaxeur de cuve CP 60-70-80 V17 |
| 32 | C22153 | Platine de serrage bavette extrémité pale CP 60 2017 |
| 33 | 14127 | Bavette pale extrémité malaxeur CP 60 & 80 |
| 34 | C20422 | Pale droite malaxage CP60 V17 |
| 34 | C20422 | Pale droite malaxage CP60 V17 |
| 34 | C20422 | Pale droite malaxage CP60 V17 |
| 34 | C20422 | Pale droite malaxage CP60 V17 |
| 35 | C20421 | Pale gauche malaxage CP60 V17 |
| 35 | C20421 | Pale gauche malaxage CP60 V17 |
| 35 | C20421 | Pale gauche malaxage CP60 V17 |
| 35 | C20421 | Pale gauche malaxage CP60 V17 |
| 36 | 14217 | Ecrou M 6 nylstop inox |
| 37 | 80259 | Rondelle moyenne ø 6 inox |

| Pos. | Référence | Désignation |
|------|-----------|--|
| 38 | 14218 | Vis THEF 6 x 25 inox |
| 39 | C22152 | Platine de serrage bavette pale CP 60 2017 |
| 40 | 14128 | Bavette pale malaxeur CP 60 & 80 |
| 41 | 30261 | Vis THEF 10 x 60 |