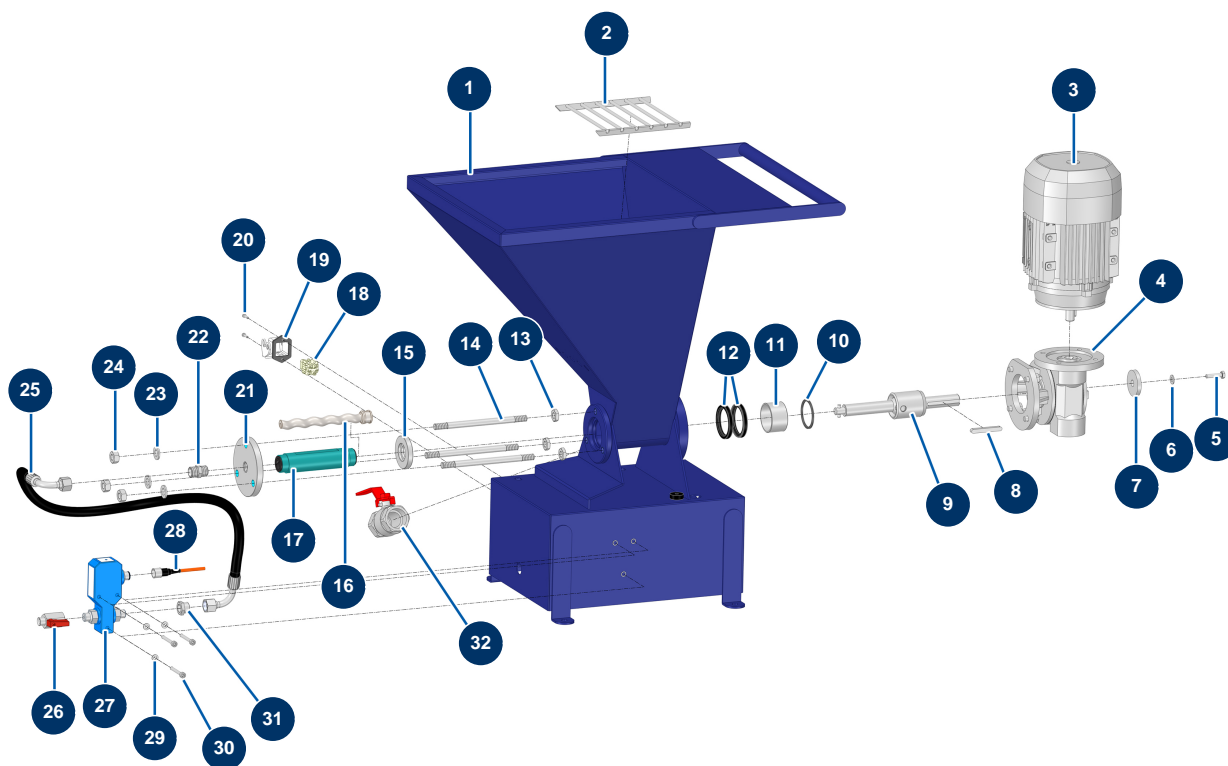


## Zwei-Komponenten-Dosiermaschine TWINMIX - Härtermaschine



### Détails des pièces

Pos.	Référence	Désignation
1	C24039	1
2	C24041	2
3	30008	Elektromotor 0,55 kW - T71 - B14 -1400 upm - 400V
4	30042	Koaxiales Untersetzungsgetriebe 90° - T40 - R30 - B14/T71
5	14218	THEF-Edelstahlschraube 6 x 25
6	80259	Mittlere Unterlegscheibe ø 6
7	C22885	7
8	90751	Passfeder 6 x 6 x 50 mit rundem Ende für 4P
9	15329	Getriebewelle TWINMIX 4 P komplett
10	30351	Fettkäfigdichtung EUROPRO 4 P
11	60011	Fett-Käfig EUROPRO 4 P
12	70062	Spi-Dichtung 40 x 52 x 7 für 4,6,8P, AG, MPE, 7000z, 9000z
13	13979	Mutter M 10 Flach Inox

Pos.	Référence	Désignation
14	M10914	
15	M10916	
16	MI7009265200	
17	MI3F00509800	Statorpumpe EUROPRO MAP 12 VITON RAL9005
18	11914	Weiblicher Einsatz 4 P + T Blasmuschine
19	11915	Isolierhaube 3 p + T 1 Blasmuschinenhebel
20	12249	Zylinderkopfschraube 3 x 12
21	M10917	
22	30367	Niederdrucknippel 3/8" Männlich C x 3/8" Männlich C
23	30280	Schmale Unterlegscheibe ø 10 Edelstahl
24	13978	Mutter M 10 Inox
25	15383	
26	30135	Miniventil lux 1/4"
27	15322	
28	12409	Anschluss weiblich rechts M12 2m-Kabel
29	70085	Schmale Unterlegscheibe ø 5
30	11881	Schraube M5 x 40 Schleifkopf
31	90242	Niederdruckreduktion 3/8" MännlichC x 1/4" WeiblichD
32	70031	Entlüftungsventil EUROPRO 4-6-8-14 P, MPE, AG, 7000z, 9000z