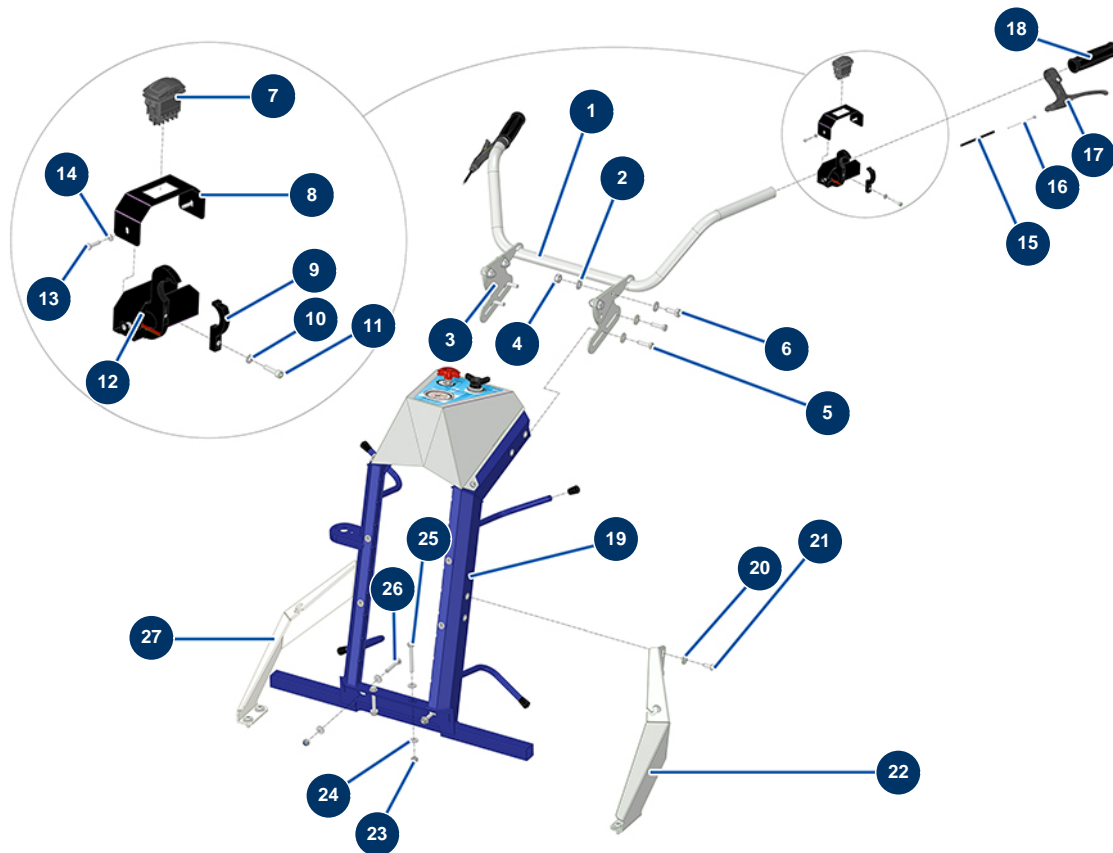


## Selbstfahrende Airless Plottermaschine HYDROLINE L - 2 Pistolen - Lenker



### Détails des pièces

Pos.	Référence	Désignation
1	C23679	
2	80261	Mittlere Unterlegscheibe ø 10 Edelstahl
3	C23661	3
4	13981	Mutter M 10 Nylstop Inox
5	30205	THEF-Schraube 8 x 30
6	30257	THEF-Schraube 10 x 25
7	14525	
8	C22550	8
9	C22548	9
10	70085	Schmale Unterlegscheibe ø 5
11	12863	Zylinderkopfschraube 5 x 20 Edelstahl
12	C22546	12
13	11721	Zylindrische Linsenkopfschraube 4 x 16 Edelstahl

Pos.	Référence	Désignation
14	30267	Schmale Unterlegscheibe ø 4 Edelstahl
15	51408	
16	51407	
17	51406	
18	90255	EUROPRO 24P Armgriff und Compress 50 und 100
19	C23676	19
20	30292	Große Unterlegscheibe ø 8 Edelstahl
21	12111	Zylindrische Linsenkopfschraube 8 x 20 Edelstahl
22	C23655	
23	90127	Mutter M 8 Nylstop
24	80260	Mittlere Unterlegscheibe ø 8 Edelstahl
25	12643	THEF-Schraube 8 x 65
26	11798	THEF-Schraube 8 x 45
27	C23656	