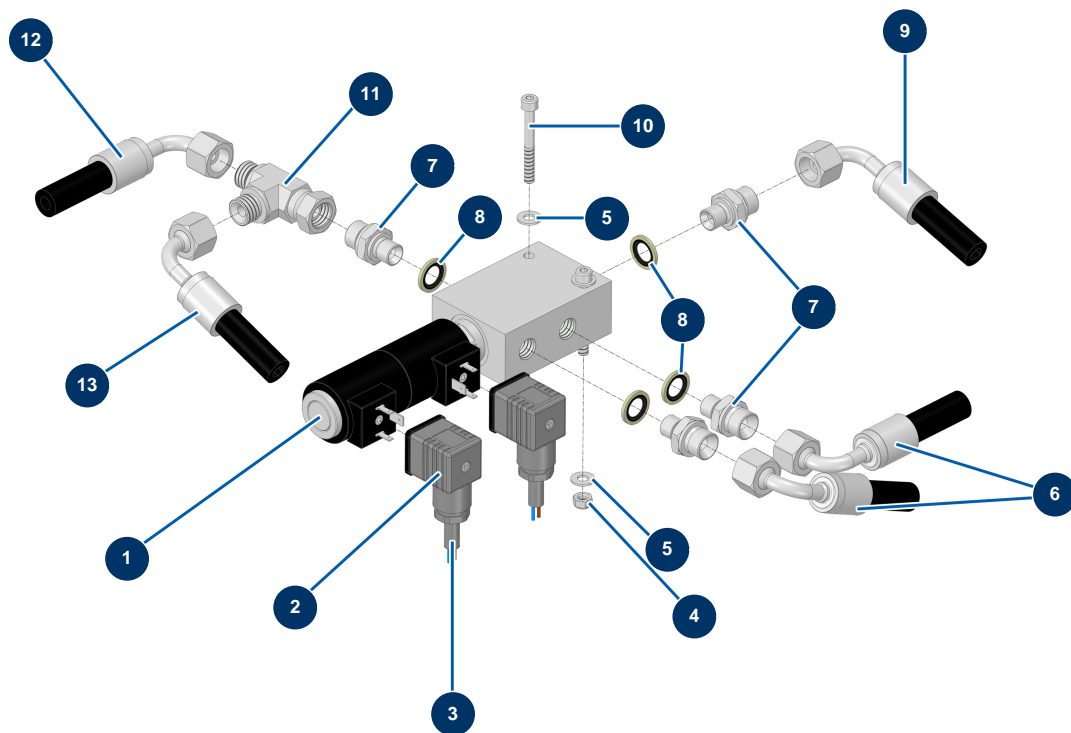


## Machine à tracer airless HYDROLINE L autotractée - 2 pistolets - Electrovanne



### Détails des pièces

Pos.	Référence	Désignation
1	14527	Electrovanne 4/3 25 l/mn + 2 bobines 12VDC 26W machine à tracer HYDROLINE
2	14526	Connecteur électrovanne 3P+E 16A 250V
3	60156	Câble électrique H07RNF 2x1 au mètre
4	14217	Ecrou M 6 nylstop inox
5	80259	Rondelle moyenne ø 6 inox
5	80259	Rondelle moyenne ø 6 inox
6	51507	Tuyau électrovanne moteur avant machine à tracer HYDROLINE L autotractée
7	90704	Mamelon HP 1/4" MâleD x 3/8" MâleD
7	90704	Mamelon HP 1/4" MâleD x 3/8" MâleD
8	91016	Joint acier pour vis creuse à lèvres 1/4"
8	91016	Joint acier pour vis creuse à lèvres 1/4"
9	51505	Tuyau bloc régulation électrovanne machine à tracer HYDROLINE L autotractée
10	80618	Vis tête cylindrique 6 x 50

Pos.	Référence	Désignation
11	20104	Té HP 3/8" MâleD x 3/8" MâleD x 3/8" Femelle tournant
12	51506	Tuyau électrovanne retour machine à tracer HYDROLINE L autotractée
13	51504	Tuyau bloc régulation retour machine à tracer HYDROLINE L autotractée