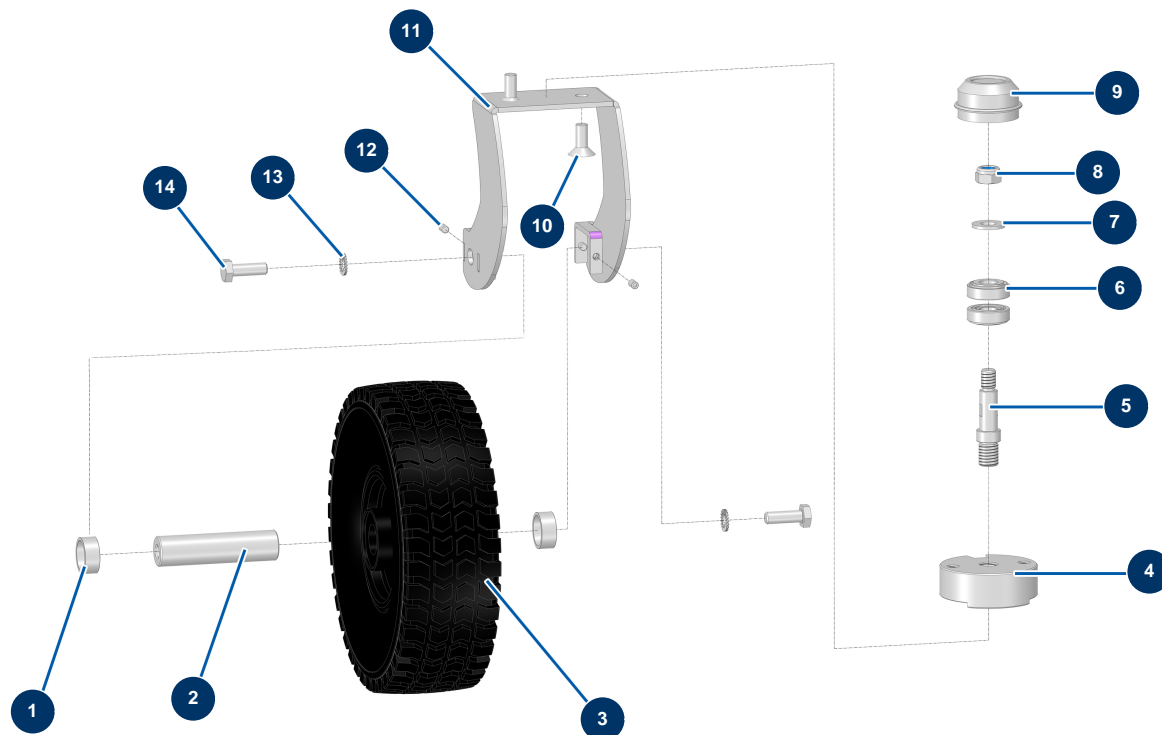


## Machine à tracer airless HYDROLINE L autotractée - 2 pistolets - Support roue avant



### Détails des pièces

Pos.	Référence	Désignation
1	M10855	1
2	M10860	2
3	51442	Roue avant complète machine à tracer HYDROLINE
4	M10846	4
5	M10856	5
6	51411	Roulement conique 15x35x11.75 machine à tracer HYDROLINE
7	14102	Rondelle moyenne ø 12 inox
8	10051	Ecrou M 12 nylstop
9	Nous consulter	9
10	14158	Vis tête fraisée 10 x 25
11	C23862	Etrier roue avant machine à tracer HYDROLINE
12	90149	Vis tête creuse lance ALU
13	80267	Rondelle éventail ø 10

<b>Pos.</b>	<b>Référence</b>	<b>Désignation</b>
14	30258	Vis THEF 10 x 30