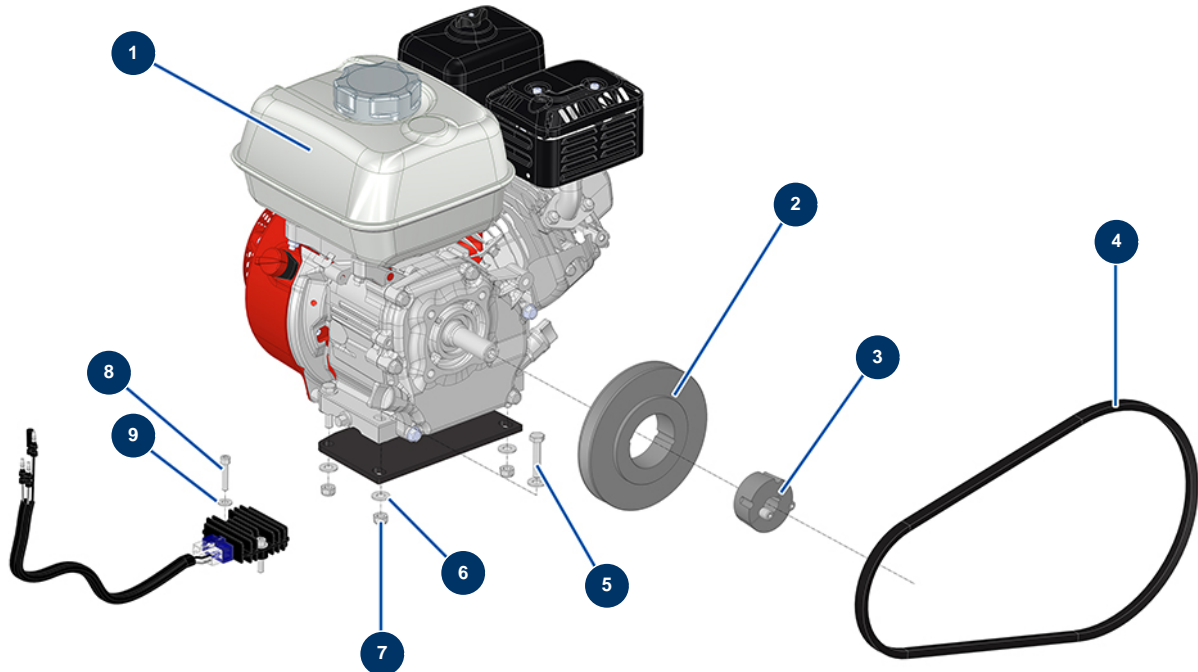


Airless Plottermaschine HYDROLINE L - Motorisierung



Détails des pièces

Pos.	Référence	Désignation
1	14929	1
2	90192	13er-Riemenscheibe ohne Nabe ø 150
3	90760	Abnehmbare Nabe 3/4" für 1610
4	13590	Keilriemen 13 x 8 LI0965 LP0995 LA1015
5	30250	THEF-Schraube 8 x 40
6	80260	Mittlere Unterlegscheibe ø 8 Edelstahl
7	90127	Mutter M 8 Nylstop
8	90153	Zylinderkopfschraube 6 x 30
9	80259	Mittlere Unterlegscheibe ø 6