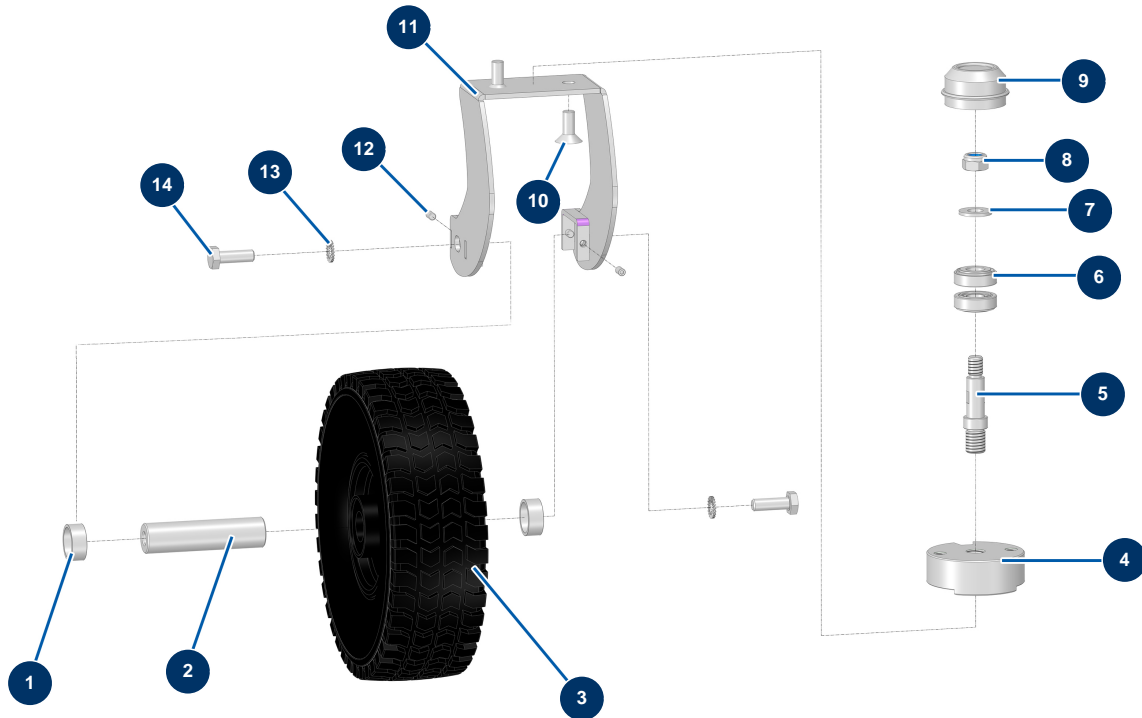


Machine à tracer airless HYDROLINE L - Support roue avant



Détails des pièces

| Pos. | Référence | Désignation |
|------|-----------|--|
| 1 | M10855 | 1 |
| 2 | M10860 | 2 |
| 3 | 51442 | Roue avant complète machine à tracer HYDROLINE |
| 4 | M10846 | 4 |
| 5 | M10856 | 5 |
| 6 | 51411 | Roulement conique 15x35x11.75 machine à tracer HYDROLINE |
| 7 | 14102 | Rondelle moyenne ø 12 inox |
| 8 | 10051 | Ecrou M 12 nylstop |
| 9 | 80315 | Tuyau retour by-pass filtre 21-350 |
| 10 | 14158 | Vis tête fraisée 10 x 25 |
| 11 | C23862 | Etrier roue avant machine à tracer HYDROLINE |
| 12 | 90149 | Vis tête creuse lance ALU |
| 13 | 80267 | Rondelle éventail ø 10 |

| Pos. | Référence | Désignation |
|-------------|------------------|--------------------|
| 14 | 30258 | Vis THEF 10 x 30 |