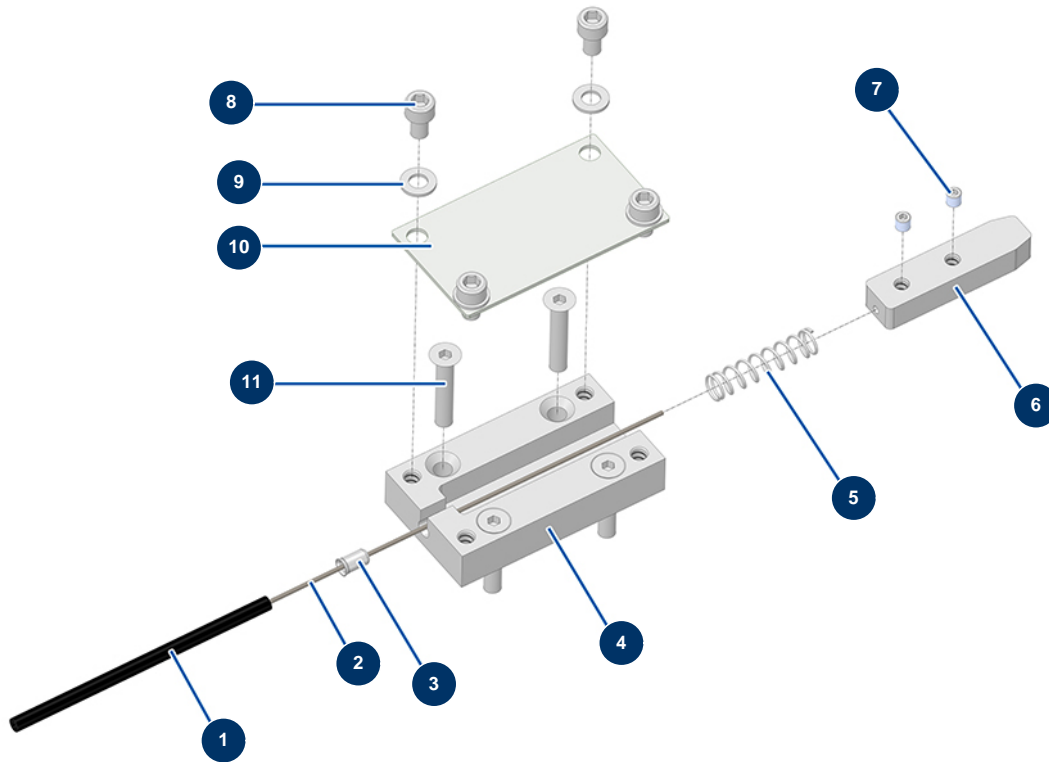


Machine à tracer airless HYDROLINE L autotractée - Bloc verrouillage roue avant



Détails des pièces

| Pos. | Référence | Désignation |
|------|-----------|---|
| 1 | 51408 | Gaine protection câble commande machine à tracer HYDROLINE au mètre |
| 2 | 51407 | Câble commande 2300 mm machine à tracer HYDROLINE |
| 3 | 51409 | Embout gaine commande machine à tracer HYDROLINE |
| 4 | M10864 | 4 |
| 5 | 51435 | Ressort bloc verrouillage roue avant machine à tracer HYDROLINE |
| 6 | M10865 | 6 |
| 7 | 11402 | Vis tête creuse bout plat 5 x 5 inox |
| 8 | 90798 | Vis tête cylindrique 6 x 10 - CP 60 |
| 9 | 70087 | Rondelle étroite ø 6 inox |
| 10 | C23673 | 10 |
| 11 | 12850 | Vis tête fraisée 6 x 30 |