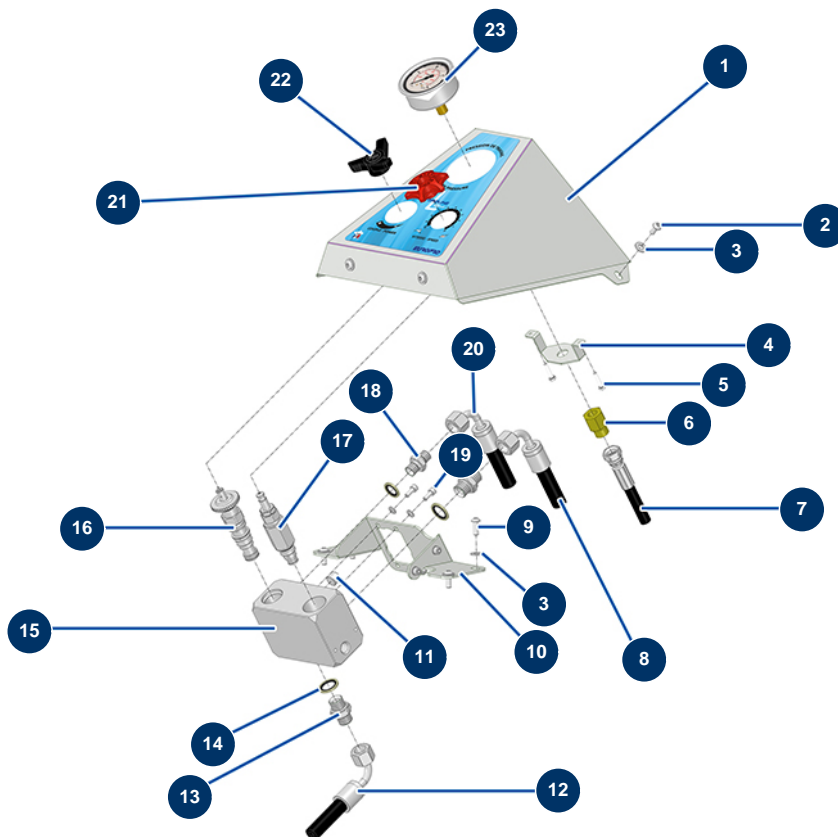


## Machine à tracer airless HYDROLINE L autotractée - Pupitre de commande



### Détails des pièces

Pos.	Référence	Désignation
1	C23698	1
2	13197	Vis tête bombée M 6 x 12 inox
3	80259	Rondelle moyenne ø 6 inox
3	80259	Rondelle moyenne ø 6 inox
4	C23717	4
5	20376	Vis THEF 4 x 20
6	80326	Mamelon HP 3/8" MâleD x 1/4" FemelleD
7	51438	Tuyau filtre manomètre machine à tracer HYDROLINE
8	51505	Tuyau bloc régulation électrovanne machine à tracer HYDROLINE L autotractée
9	11145	Vis tête cylindrique bombée 6 x 16 inox
10	C23659	10
11	12576	Bouchon sans tête HP 1/4" MâleC
12	51503	Tuyau pompe bloc régulation machine à tracer HYDROLINE L autotractée

Pos.	Référence	Désignation
13	90698	Mamelon HP 3/8" MâleD x 3/8" MâleD
14	91031	Joint acier pour vis creuse à lèvres 3/8"
15	M10891	Bloc hydraulique commande HYDROLINE autotractée
16	51510	Valve régulation pression machine à tracer HYDROLINE L autotractée
17	51512	Limiteur débit compensé 18L/min machine à tracer HYDROLINE L autotractée
18	90703	Mamelon HP 1/4" MâleD x 1/4" MâleD
19	90161	Vis tête cylindrique 5 x 12 inox
20	51504	Tuyau bloc régulation retour machine à tracer HYDROLINE L autotractée
21	M10231	Volant vanne pointeau MIXPRO 14
22	51511	Molette valve régulation pression machine à tracer HYDROLINE L autotractée
23	90433	Manomètre axial 1/4" conique huile 63 mm 0 à 400 bar