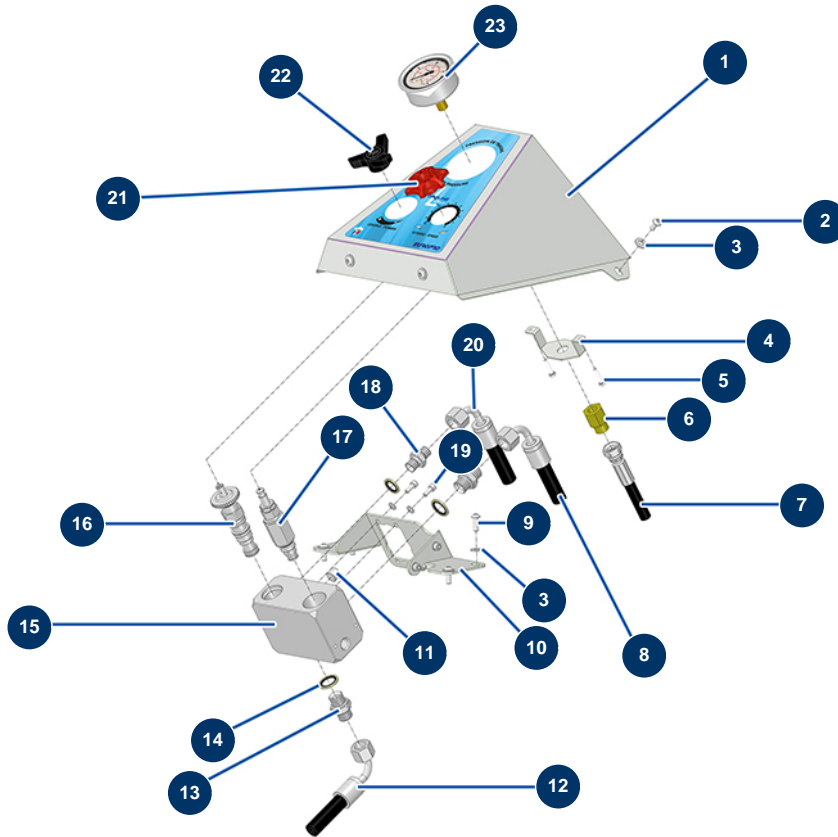


## Selbstfahrende Airless Plottermaschine HYDROLINE L - Steuerpult



### Détails des pièces

Pos.	Référence	Désignation
1	C23698	1
2	13197	Flachrundschraube M 6 x 12 Edelstahl
3	80259	Mittlere Unterlegscheibe ø 6
3	80259	Mittlere Unterlegscheibe ø 6
4	C23717	4
5	20376	THEF-Schraube 4 x 20
6	80326	Hochdrucknippel 3/8" Männlich D x 1/4" Weiblich C
7	51438	
8	51505	
9	11145	Zylindrische Linsenkopfschraube 6 x 16 Edelstahl
10	C23659	10
11	12576	Verschluss ohne Kopf Hochdruck 1/4" Männlich C
12	51503	

Pos.	Référence	Désignation
13	90698	Hochdrucknippel 3/8" Männlich D x 3/8" Männlich D
14	91031	Stahldichtung für die Lippenhohlschraube 3/8"
15	M10891	
16	51510	
17	51512	
18	90703	Hochdrucknippel 1/4" Männlich D x 1/4" Männlich D
19	90161	Zylinderkopfschraube 5 x12 Edelstahl
20	51504	
21	M10231	Lenkrad Nadelventil MIXPRO 14
22	51511	
23	90433	Axialmanometer 1/4" konisch Öl 63 mm 0 bis 400 bar