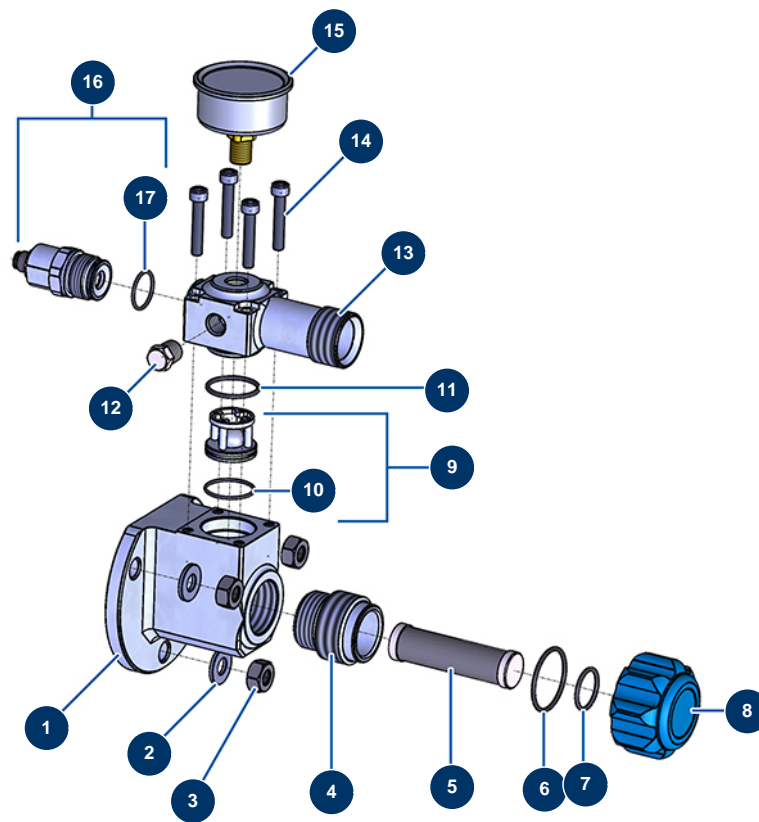


## Sprühmaschine MINIJET 120 komplett - Pistole COATSPRAY - Flansch



### Détails des pièces

| Pos. | Référence | Désignation  |
|------|-----------|--|
| 1    | M10727    | Statorflansch MINIJET/JETPRO ohne Edelstahlinsert  |
| 2    | 80261     | Mittlere Unterlegscheibe ø 10 Edelstahl            |
| 3    | 13978     | Mutter M 10 Inox                                   |
| 4    | M10782    | Edelsteineinsatz Statorflansch MINIJET/JETPRO      |
| 5    | 30667     | 15-Maschen-Filter-Pistole                          |
| 6    | 14863     | O-Ring 35 x 3                                      |
| 7    | 14765     | O-Ring 22 x 2                                      |
| 8    | M10781    | BLAUE Filterkappe für Edelstahlinsert              |
| 9    | 14789     | Kugelkäfig komplett MINIJET/JETPRO neue Generation |
| 10   | 14607     | O-Ring 27 x 1,5                                    |
| 11   | 14764     | O-Ring 28 x 2                                      |
| 12   | 90842     | Hochdruckverschluss 1/4" MännlichC                 |
| 13   | M10810    | Anschluss hohes Gewinde 1" Flansch MINIJET/JETPRO  |

| Pos. | Référence | Désignation                                     |
|------|-----------|---|
| 14   | 12567     | Zylinderkopfschraube 6 x 35                     |
| 15   | 12623     | Axialmanometer 1/4" konisch 50 mm 0 mit 160 bar |
| 16   | 14976     | Drucksensor 250 Bar 4-20mA                      |
| 17   | 14863     | O-Ring 35 x 3                                   |