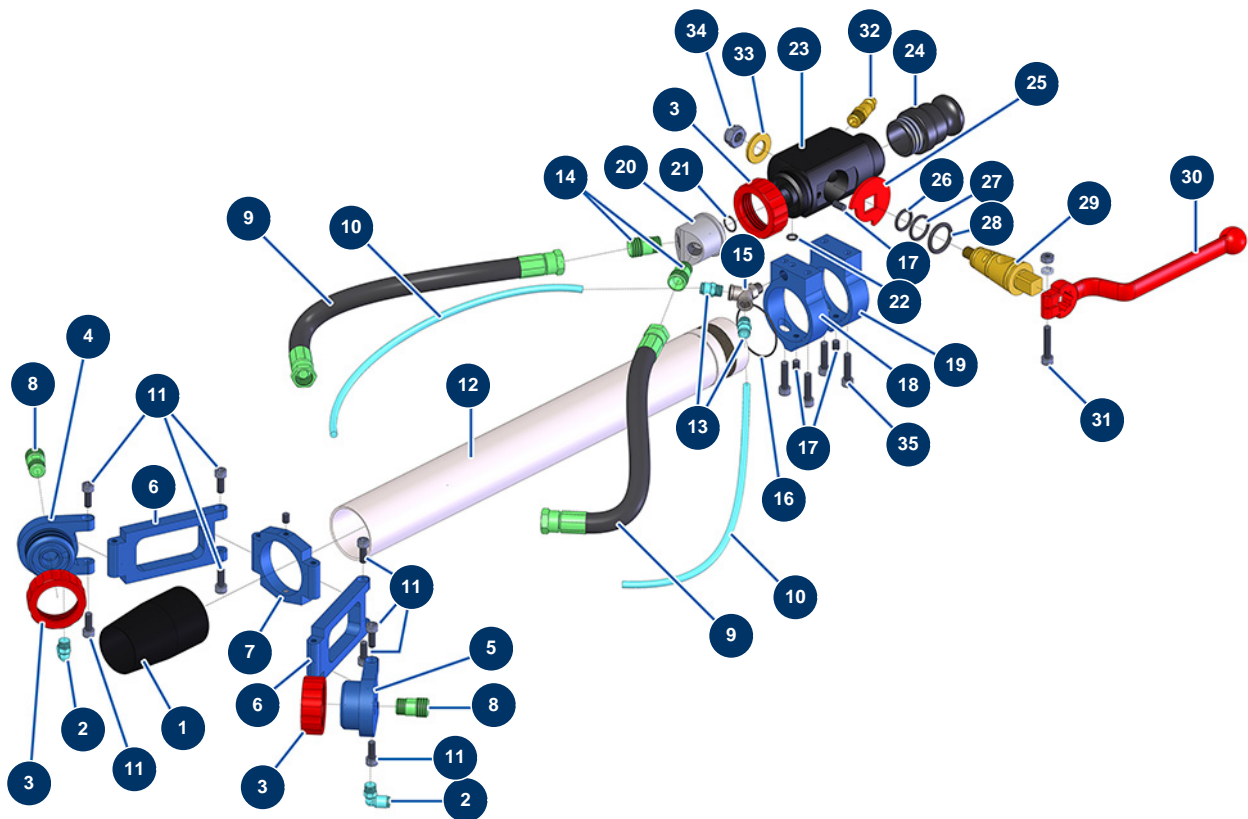


## Lanze Hanf & Kalk ø 50 - nur 2 Köpfe -



### Détails des pièces

Pos.	Référence	Désignation
1	M10153	Reduktion Auslauf Hanflanze
2	30124	Verbinder grau abgewinkelt M1/8" ø 6
2	30124	Verbinder grau abgewinkelt M1/8" ø 6
3	10031	Lanzenring Alu, rot
3	10031	Lanzenring Alu, rot
3	10031	Lanzenring Alu, rot
4	M10119	Düsenhalter gerade Hanflanze
5	M10118	Düsenhalter links Hanflanze
6	M10155	Verlängerungskabel Düsenlanze Hanf
6	M10155	Verlängerungskabel Düsenlanze Hanf
7	M10121	Gelenkhalterung 2 Köpfe Hanf-Lanze
8	M10120	Produkteinlaufanschluss für Hanflansche
8	M10120	Produkteinlaufanschluss für Hanflansche

Pos.	Référence	Désignation
9	12206	Produktschlauch Hanflanze ø 10 x 33 cm
9	12206	Produktschlauch Hanflanze ø 10 x 33 cm
10	30403	Kalibrierter Polyurethanschlauch ø 4 x 6 schwarz pro Meter
10	30403	Kalibrierter Polyurethanschlauch ø 4 x 6 schwarz pro Meter
11	90157	Zylinderkopfschraube 6 x 16 - CP 60
11	90157	Zylinderkopfschraube 6 x 16 - CP 60
11	90157	Zylinderkopfschraube 6 x 16 - CP 60
11	90157	Zylinderkopfschraube 6 x 16 - CP 60
12	M10117	Hanf-Lanzen-Rohr
13	91038	Gerader Legris-Anschluss M1/8" ø 6
14	M10120	Produkteinlaufanschluss für Hanflansche
15	12137	Niederdruck Y M1/8" x F1/8" x F1/8"
16	nous consulter	16
17	30371	Inbusschraube ABS-Lanze
17	30371	Inbusschraube ABS-Lanze
18	M10124	Unterstützung ABS-Gehäuse Luftauslass Hanf-Lanze
19	M10123	ABS-Körperhalter Hanflanze
20	M10122	Eckstück Verteilung 2 Ausgänge Hanflanze
21	14600	O-Ring 12 x 1,5
22	14616	O-Ring 6 x 2
23	M10125	Hanfflanzenkörper
24	10280	Aluadapter 1" x M 30/150 für Lanze 8, 14, 24, CP30
25	10030	Sicherungsscheibe
26	60026	O-Ring 15,10 x 2,70
27	60027	O-Ring 18,40 x 2,70
28	60028	O-Ring 21,30 x 3,60
29	10029	Messingkegel der Lanze
30	20003	Griff Lanze abgewinkelt Rot (Quadrat von 14)
31	90153	Zylinderkopfschraube 6 x 30
32	80089	Schnellanschluss Stecker mit Gewinde 1/4" ø 6
33	10032	Große Unterlegscheibe
34	13981	Mutter M 10 Nylstop Inox
35	80614	Zylinderkopfschraube 6 x 25 Edelstahl