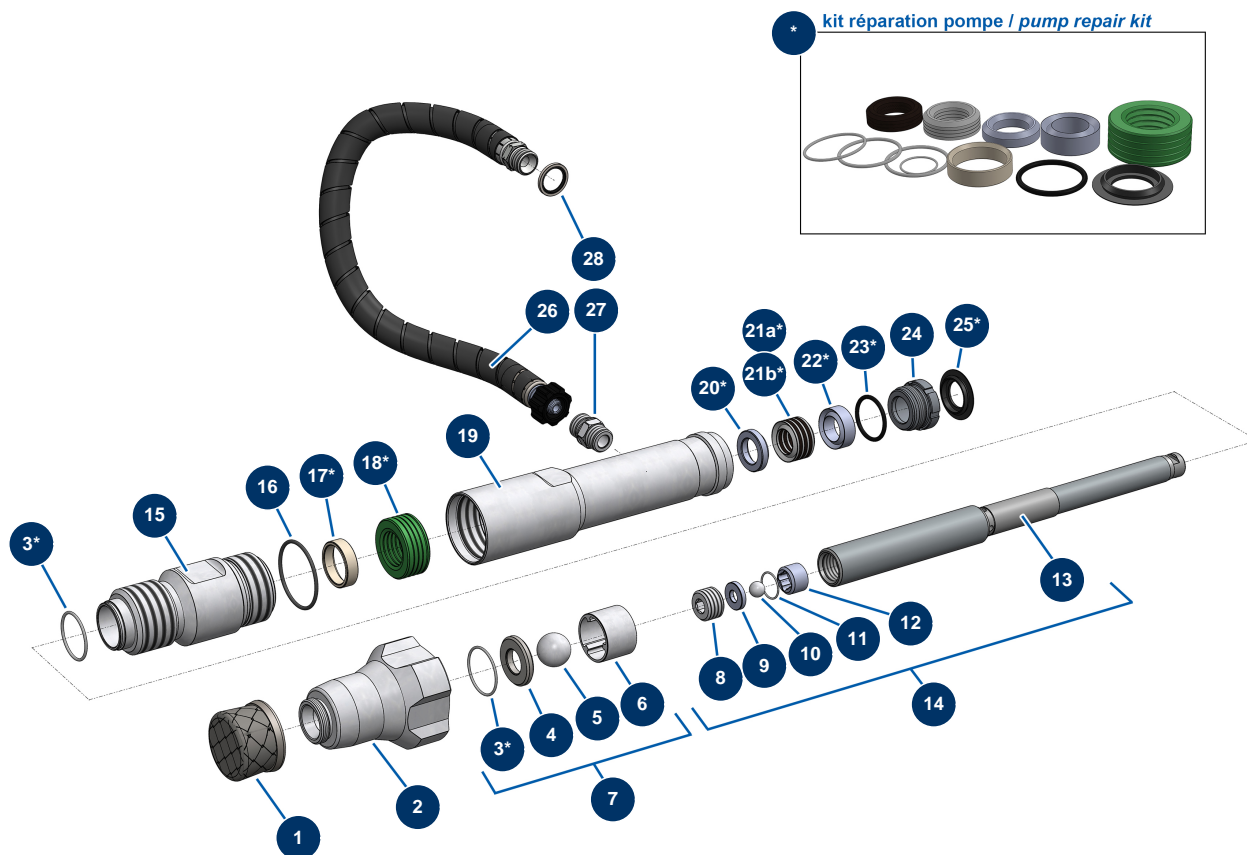


## Airless Kolbenpumpe EUROSPRAY XL - Pumpe



### Détails des pièces

Pos.	Référence	Désignation
*	51335	Dichtungssatz Pumpe EUROSPRAY XL
1	51312	Ansaugsieb 8 Maschen EUROSPRAY XL-Beschichtung
2	51334	Pumpenfuß EUROSPRAY XL
3*	51324	O-Ring PTFE Pumpe EUROSPRAY XL
3*	51324	O-Ring PTFE Pumpe EUROSPRAY XL
4	51332	Kugelsitz Ventil Pumpe EUROSPRAY XL
5	51331	Wolframkugel Ventil Pumpe EUROSPRAY XL
6	51330	Kugelführung Ventil Pumpe EUROSPRAY L
7	51370	Reparaturset Saugventil Pumpe EUROSPRAY XL
8	51329	Mutter Kolben Pumpe EUROSPRAY XL
9	51328	Kugelsitz Kolben Pumpe EUROSPRAY XL
10	51327	Kugel Kolben Pumpe EUROSPRAY XL
11	51326	Dichtung Pumpenkolben EUROSPRAY XL

Pos.	Référence	Désignation
12	51325	Kugelführung Pumpenkolben EUROSPRAY XL
13	51308	Pumpenkolbenstange EUROSPRAY XL
14	51336	Komplette Pumpenkolbenstange EUROSPRAY XL
15	51323	Unteres Gehäuse EUROSPRAY XL-Pumpe
16	51333	O-Ring Pumpe EUROSPRAY XL
17*	51322	Pumpenhaltering für EUROSPRAY XL
18*	51321	Untere Dichtung Pumpe EUROSPRAY XL
19	51320	Zwischenrohr EUROSPRAY XL Pumpe
20*	51319	Pumpenhaltering für EUROSPRAY XL
21a*	51317	Obere Lederdichtung Pumpen EUROSPRAY S Mini & S
21b*	51318	Obere Dichtung Pumpe EUROSPRAY XL
22*	51316	Pumpenhaltering für EUROSPRAY XL
23*	51315	O-Ring Pumpe EUROSPRAY XL
24	51314	Stopfbuchsenmutter Pumpe EUROSPRAY XL
25*	51313	Stopfen der Pumpenstopfbuchse für EUROSPRAY XL
26	51311	Schlauch Pumpe/Filter EUROSPRAY XL
27	M10827	EUROSPRAY XL-1/2"G-Pumpenauslassanschluss
28	91032	Stahldichtung für die Lippenhohlschraube 1/2"