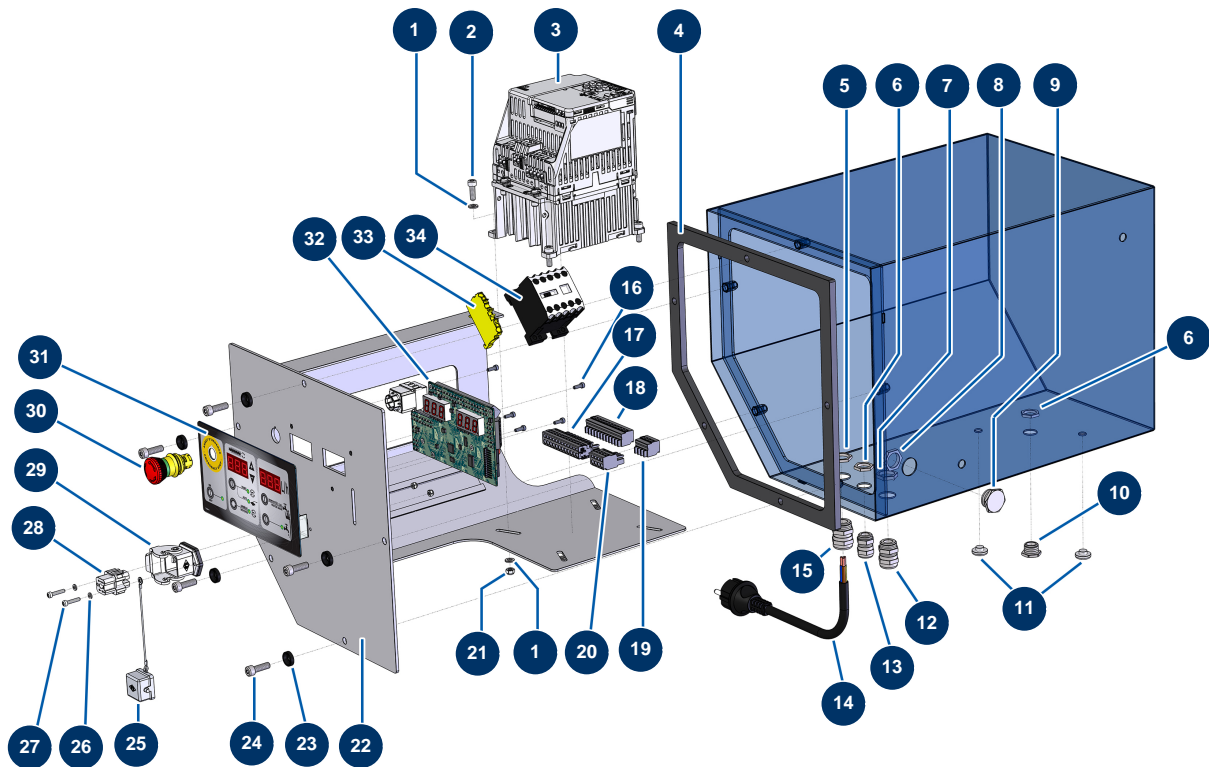


Beschichtungsmaschine COMPACT-PRO 20 JOINT - Elektrischer Schaltkasten



Détails des pièces

Pos.	Référence	Désignation
1	70085	Schmale Unterlegscheibe ø 5
1	70085	Schmale Unterlegscheibe ø 5
2	90160	Zylinderkopfschraube 5 x 16
3	80458	Geschwindigkeitsregler 230 V - 1,5 kW
4	11361	Dichtung Kasten EUROPRO COMPACT-PRO 30
5	30054	13er Stopfbuchsenmutter
6	11327	M16-Stopfbuchsenmutter
6	11327	M16-Stopfbuchsenmutter
7	30333	11 CEM-Stopfbuchsenmutter
8	11197	M20-Stopfbuchsenmutter
9	80443	Elektrischer Verschluss von IM 20
10	80442	Elektrischer Verschluss von IM 16
11	80397	Wasserablaufverschluss für Schaltkasten

Pos.	Référence	Désignation
12	30040	Wasserdicht vernickelte Stopfbüchse 11 CEM
13	80445	Wasserdicht Stopfbüchse M 16
14	90214	Versorgungskabel mit angegossenem 3G-Stecker 2,5 mm ²
15	30332	13er wasserdicht vernickelte Stopfbüchse
16	310011	Zylinderkopfschraube 3 x 10
17	11771	Anschluss 12-polig männlich
18	11772	Anschluss 12-polig weiblich
19	12755	Anschluss 4-polig weiblich
20	12754	Anschluss 4-polig männlich
21	70086	Mutter M 5 Nylstop Inox
22	C22947	22
23	80573	Unterlegscheibe ø 6
24	90996	Zylinderkopfschraube 6 x 20 Edelstahl
25	12535	Deckel 2 PIV mit Dichtung MIXPRO 14
26	12108	Schmale Unterlegscheibe ø 3 Edelstahl
27	12250	Zylinderkopfschraube 3 x 16
28	11914	Weiblicher Einsatz 4 P + T Blasmuschine
29	11915	Isolierhaube 3 p + T 1 Blasmuschinenhebel
30	13015	NOTAUS-Taste zum Einhängen komplett ø 16
31	13006	Frontseite mit Membran COMPACT PRO
32	30672	Elektronische Karte COMPACT-PRO 30, 35 & 40
33	30038	Gelber und grüner Leiterblock 6 mm ²
34	11918	Spulenschütz 24 Volt AC