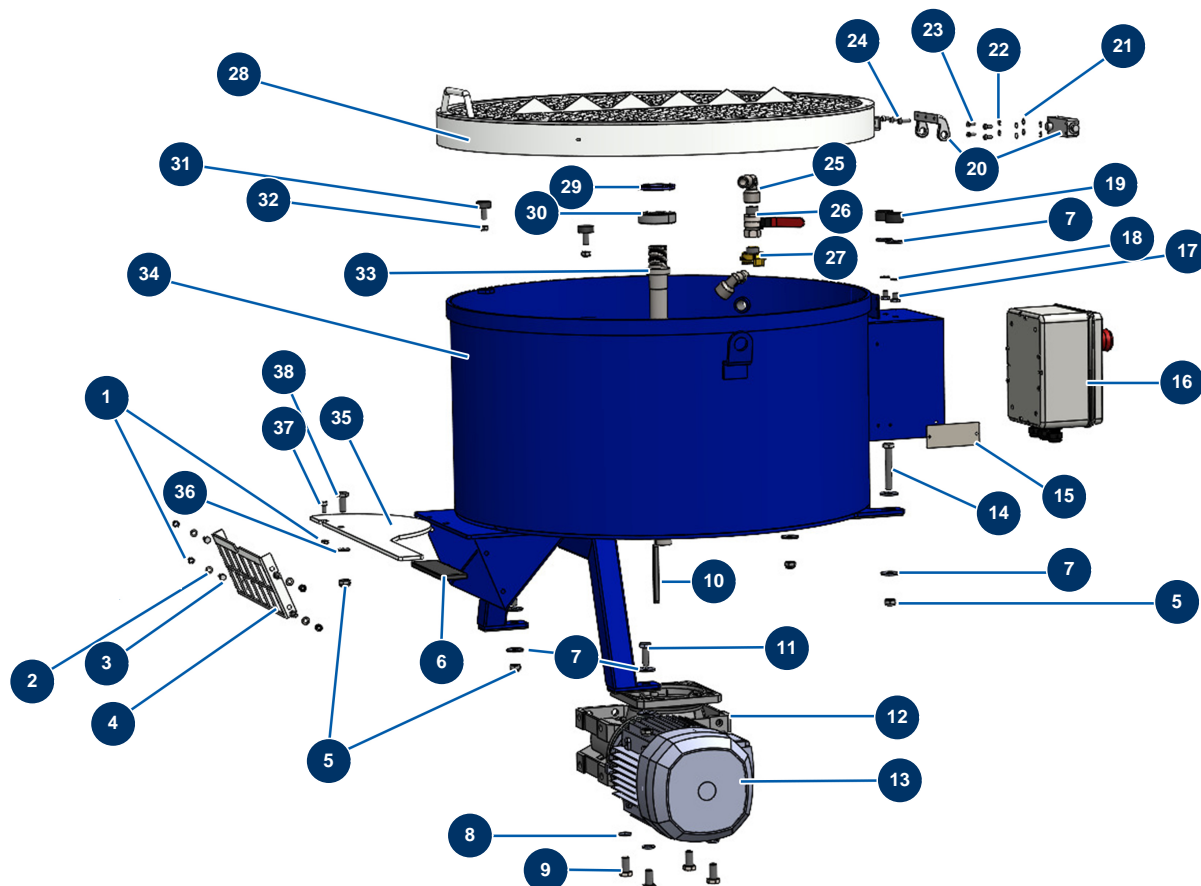


Malaxeur séquentiel MIXPRO 130 - 400V Tetra sur châssis réglable - Cuve



Détails des pièces

Pos.	Référence	Désignation
1	20004	Ecrou M 6 nylstop
2	70087	Rondelle étroite ø 6 inox
3	12069	Vis THEF 6 x 16
4	C30028	4
5	60013	Ecrou M 10 nylstop
5	60013	Ecrou M 10 nylstop
6	90255	Poignée de bras EUROPRO 24P et compress 50 et 100
7	30293	Rondelle large ø 10 inox
7	30293	Rondelle large ø 10 inox
7	30293	Rondelle large ø 10 inox
8	12462	Rondelle grower ø 12
9	12251	Vis THEF 12 x 25
10	90750	Clavette 8 x 7 x 100 à bout rond pour 24P et PT

Pos.	Référence	Désignation
11	30258	Vis THEF 10 x 30
12	20745	12
13	90189	Moteur électrique 2,2 kW - T90 - B14 - 1400 trs - 400V
14	12163	Vis THEF 10 x 70 inox
15	10005	15
16	20732	16
17	30298	Vis THEF 8 x 10
18	30256	Rondelle étroite ø 8 inox
19	20744	19
20	20733	20
21	70085	Rondelle étroite ø 5
22	12458	Rondelle grower ø 5
23	20693	23
24	90160	Vis tête cylindrique 5 x 16
25	90483	Coude BP 90° 1/2" MâleC x 1/2" FemelleD
26	90023	Vanne poignée rouge M1/2" x F1/2"
27	13572	Raccord Geka fileté 1/2"
28	C30014	28
29	20724	29
30	20723	30
31	90766	Butée ø 25 x 10 M8
32	90127	Ecrou M 8 nylstop
33	C30027	33
34	C30012	34
35	C30013	35
36	30280	Rondelle étroite ø 10 inox
37	11145	Vis tête cylindrique bombée 6 x 16 inox
38	30257	Vis THEF 10 x 25