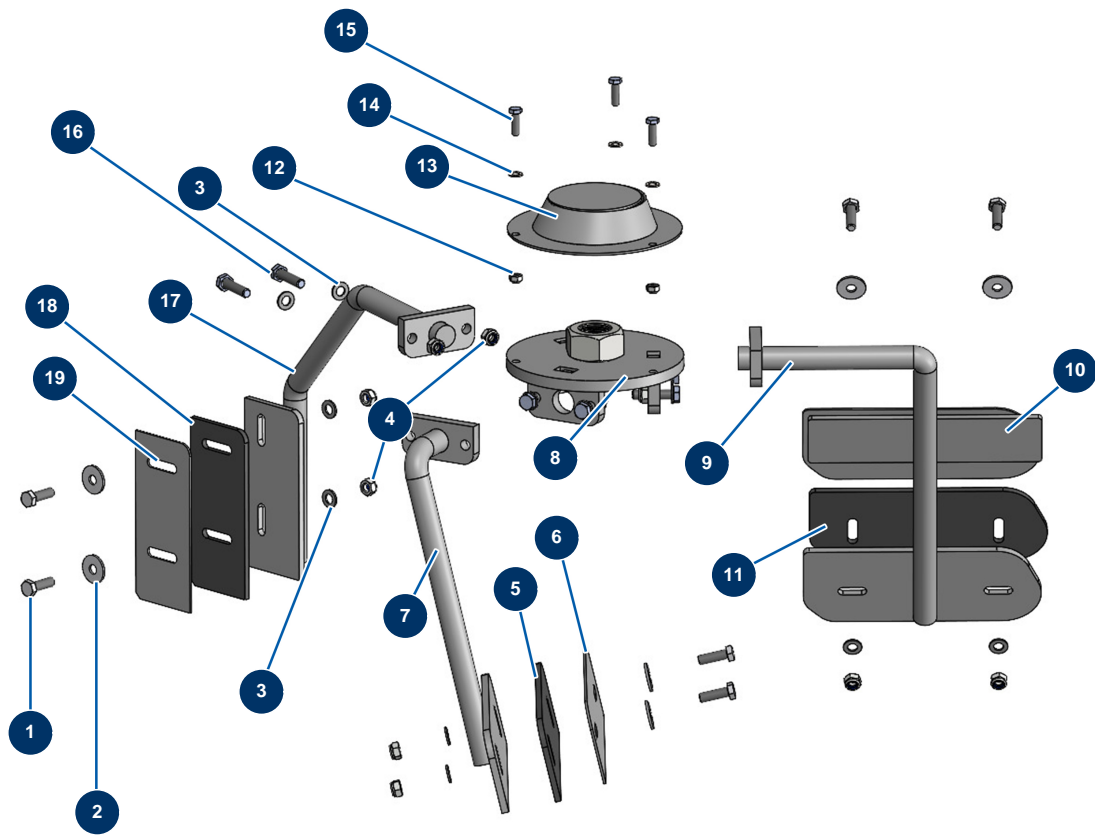


Sequenzieller Mischer MIXPRO 130 - 400V Tetra auf einstellbarem Gestell - Mischergruppe



Détails des pièces

Pos.	Référence	Désignation
1	11544	THEF-Schraube 8 x 25
2	30292	Große Unterlegscheibe ø 8 Edelstahl
3	30256	Schmale Unterlegscheibe ø 8 Edelstahl
3	30256	Schmale Unterlegscheibe ø 8 Edelstahl
4	90127	Mutter M 8 Nylstop
5	20741	
6	C30021	6
7	C30020	7
8	C30017	8
9	C30029	9
10	C30030	10
11	20743	
12	20004	Mutter M 6 Nylstop

Pos.	Référence	Désignation
13	C30015	13
14	70087	Schmale Unterlegscheibe ø 6 Edelstahl
15	14539	THEF-Schraube 6 x 20
16	11545	THEF-Edelstahlschraube 8 x 35
17	C30019	17
18	20742	
19	C30022	19