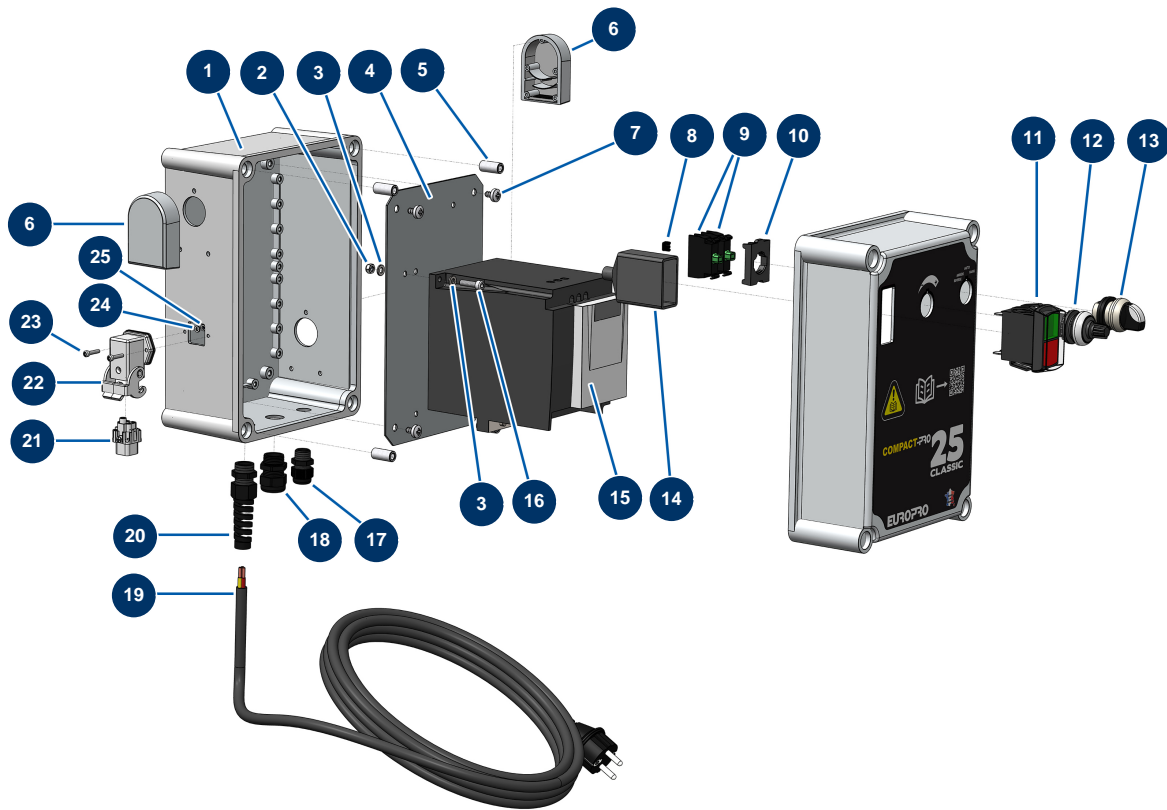


Beschichtungsmaschine COMPACT-PRO 25 CLASSIC V3 - Elektrischer Schaltkasten



Détails des pièces

Pos.	Référence	Désignation
1	K008390	
2	70086	Mutter M 5 Nylstop Inox
3	70085	Schmale Unterlegscheibe ø 5
3	70085	Schmale Unterlegscheibe ø 5
4	C23411	4
5	M10826	5
6	K008274	
6	K008274	
7	K000600	
8	80644	Codierungsteil MOELLER-Taste
9	30028	Kontakt geschlossen nur grün
10	30036	3-Kontakt-Bügel
11	K008522	

Pos.	Référence	Désignation
12	80645	Vollständiges Potentiometer der Projektionsmaschine ab März 2003
13	90731	3-Positionen-Knopf
14	K100318	
15	80458	Geschwindigkeitsregler 230 V - 1,5 kW
16	12863	Zylinderkopfschraube 5 x 20 Edelstahl
17	K008193	
18	11622	Stopfbuchse Kunststoff grau M 20
19	90214	Versorgungskabel mit angegossenem 3G-Stecker 2,5 mm ²
20	K000264	
21	11914	Weiblicher Einsatz 4 P + T Blasmuschine
22	12543	Isolierender Bogensockel 3 p + G - 1 Hebel
23	12250	Zylinderkopfschraube 3 x 16
24	12108	Schmale Unterlegscheibe ø 3 Edelstahl
25	12737	Mutter M 3 Nylstop