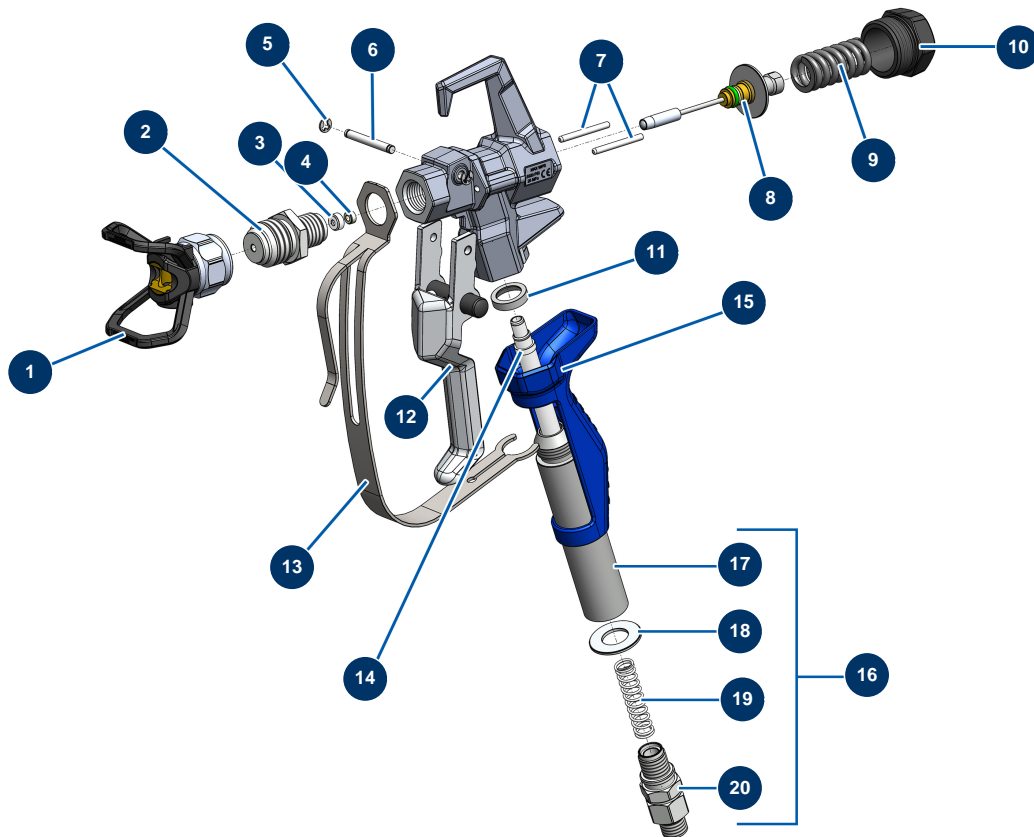


## PAINTSPRAY-Pistole mit Düsenhalter 7/8" G - Allgemeine Ansicht



### Détails des pièces

| Pos. | Référence | Désignation   |
|------|-----------|---|
| 1    | 51001     | BST-, BBP- & BFF-Düsenhalter 7/8" G                           |
| 2    | 51036     | Diffusor 7/8" G Pistole PAINTSPRAY                            |
| 3    | 51047     | Dichtung Sitz der Nadel Pistole PAINTSPRAY, COATSPRAY         |
| 4    | 51046     | Sitz für Nadeln der Pistole PAINTSPRAY, COATSPRAY             |
| 5    | 51043     | Sicherungsring Abzugsachse Pistole PAINTSPRAY, COATSPRAY      |
| 6    | 51042     | Abzugsachse Pistole PAINTSPRAY                                |
| 7    | 51040     | Einzugsstift Pistole PAINTSPRAY                               |
| 8    | 51033     | Reparatursatz für Nadeln der Pistole PAINTSPRAY               |
| 9    | 51034     | Rückstellfeder für Nadeln der Pistole PAINTSPRAY,COATSPRAY    |
| 10   | 51038     | Verschluss für Nadelarretierung Pistole PAINTSPRAY, COATSPRAY |
| 11   | 51031     | Lagerdichtung für die Filtertür der Pistole PAINTSPRAY        |
| 12   | 51039     | Gsachse komplett Pistole PAINTSPRAY                           |
| 13   | 51032     | Abzugschutz Pistole PAINTSPRAY                                |

| Pos. | Référence | Désignation  |
|------|-----------|--|
| 14   | 51003     | Pistoolfilter 50 Maschen                             |
| 15   | 51037     | Kunststoffgriff Pistole PAINTSPRAY                   |
| 16   | 51048     | Komplett Drehanschluss für PAINTSPRAY Pistole        |
| 17   | 51035     | Filterhalter Pistole PAINTSPRAY                      |
| 18   | 51045     | Dichtung Drehanschluss Pistole PAINTSPRAY, COATSPRAY |
| 19   | 51041     | Feder zum Halten des Pistolenfilters PAINTSPRAY      |
| 20   | 51044     | Drehanschluss 1/4" MBSP Pistole PAINTSPRAY           |