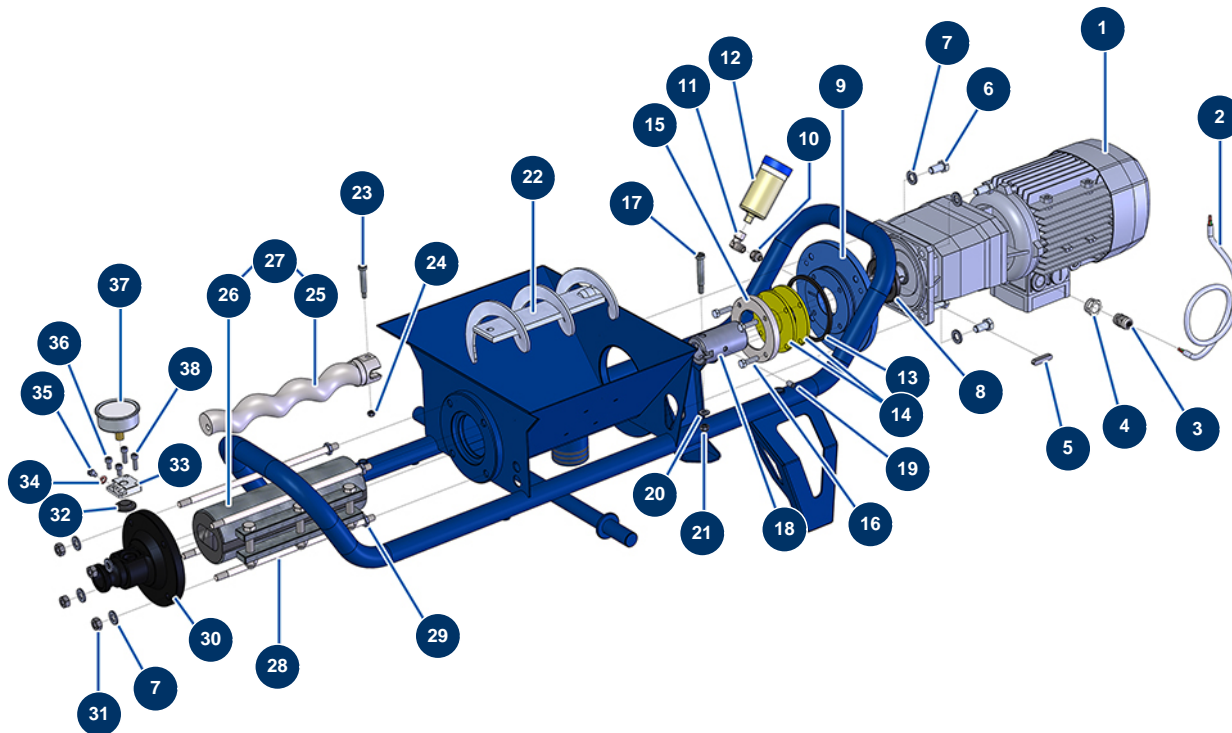


Machine à chape liquide COMPACT-PRO 50 - Transmission



Détails des pièces

Pos.	Référence	Désignation
1	13401	Motoréducteur 2,2 kW - TC322 - R6,5 - 1400 trs - 400V
2	90606	Câble blindé 4 x 1,5 au mètre
3	30082	Presse étoupe étanche PG 11
4	80446	Réduction presse étoupe M 25 - PG 11
5	11999	Clavette 8 x 7 x 40 à bout rond
6	30259	Vis THEF 10 x 40
7	80261	Rondelle moyenne ø 10 inox
7	80261	Rondelle moyenne ø 10 inox
8	70107	Joint spi 50 x 80 x 8 pour 24P,24PT, MPE300, COMPACT-PRO 30
9	11334	Bride entretoise moteur COMPACT-PRO
10	10899	Mamelon BP 1/8" MâleD x 1/4" FemelleD
11	30121	Coude BP 90° 1/4" MâleC x 1/4" FemelleD
12	90639	Graisseur automatique

Pos.	Référence	Désignation
13	11337	Joint 4 lobes de bride entretoise COMPACT-PRO 30
14	11300	Joint fond de cuve COMPACT-PRO 30
15	M10190	Rondelle d'appui joint COMPACT-PRO 30
16	30205	Vis THEF 8 x 30
17	11359	Goupille vis arbre transmission CP 30
18	11336	Arbre transmission CP 20, 30 & 40
19	11360	Vis tête creuse 8 x 16
20	13980	Ecrou M 8 nylstop inox
21	80260	Rondelle moyenne ø 8 inox
22	11357	Bielle machine CP 30 à 50
23	90520	Goupille vis rotor CP 30
24	14217	Ecrou M 6 nylstop inox
25	MI7009107300	Rotor pompe EUROPRO MAP 5/6 tête type CP30
26	MI3F00529400	Stator pompe EUROPRO MAP 6 D8-1,5 réglable
27	30446	Kit rotor/stator pompe EUROPRO MAP 6
28	60010	Tirant fixation EUROPRO MAP 5/6
29	13979	Ecrou M 10 plat inox
30	90125	Bride stator EUROPRO 24 P et COMPACT-PRO 30
31	13978	Ecrou M 10 inox
32	MI4920006000	Membrane
33	M10079	Couvercle de cage MIXPRO 14
34	12765	Joint cuivre nez pompe JETPRO 80
35	12625	Vis tête cylindrique 6 x 8
36	12112	Vis tête cylindrique 6 x 12
37	80070	Manomètre axial 1/4" conique huile 50 mm 0 à 60 bar
38	90996	Vis tête cylindrique 6 x 20 inox