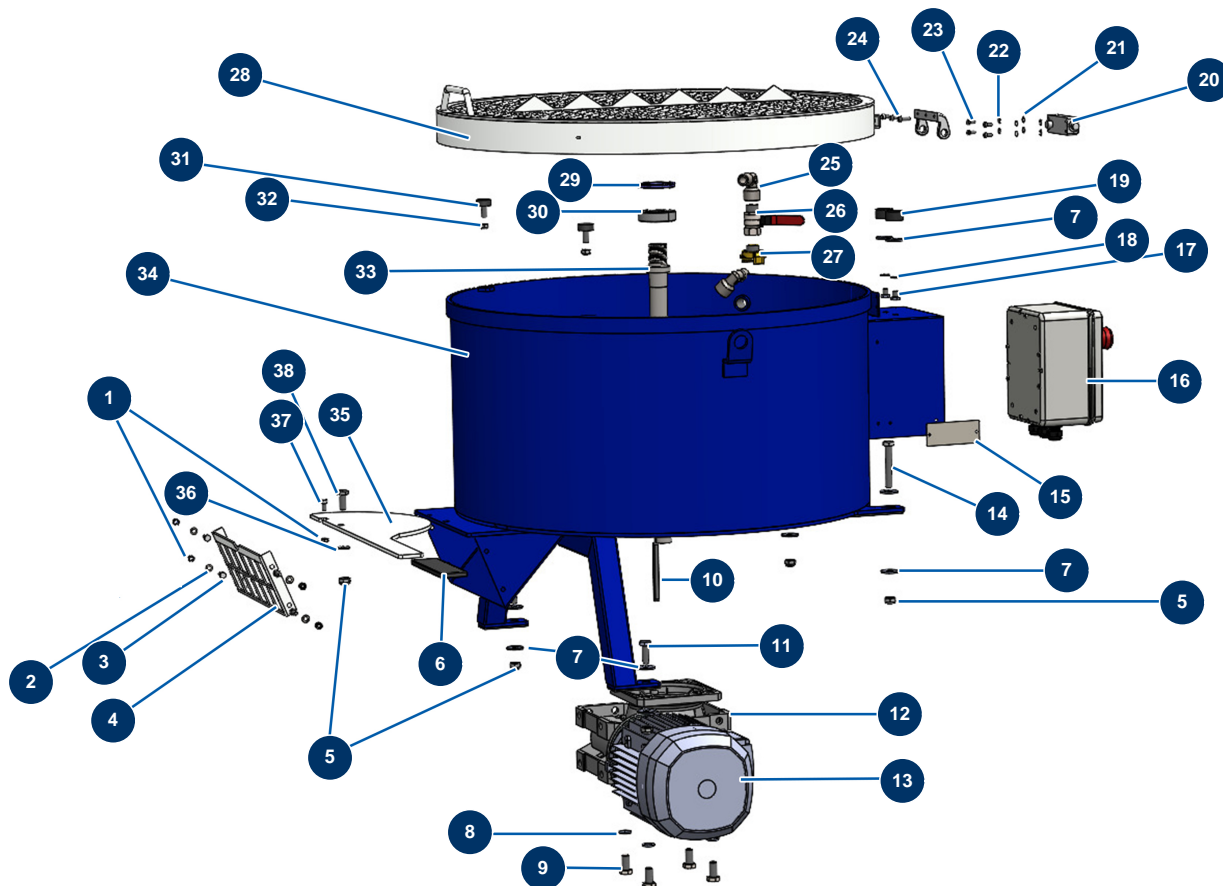


Montageset COMPACT PRO 55 TRI + Mischer MIXPRO 130 - 400V TETRA - Fahrgestell MIXPRO



Détails des pièces

Pos.	Référence	Désignation
1	20004	Mutter M 6 Nylstop
2	70087	Schmale Unterlegscheibe ø 6 Edelstahl
3	12069	THEF-Schraube 6 x 16
4	C30028	4
5	60013	Mutter M 10 Nylstop
5	60013	Mutter M 10 Nylstop
6	90255	EUROPRO 24P Armgriff und Compress 50 und 100
7	30293	Große Unterlegscheibe ø 10 Edelstahl
7	30293	Große Unterlegscheibe ø 10 Edelstahl
7	30293	Große Unterlegscheibe ø 10 Edelstahl
8	12462	Federringscheibe ø 12
9	12251	THEF-Schraube 12 x 25
10	90750	Passfeder 8 x 7 x 100 mit rundem Ende für 24P und PT

Pos.	Référence	Désignation
11	30258	THEF-Schraube 10 x 30
12	20745	12
13	90189	Elektromotor 2,2 kW - T90 - B14 - 1400 upm - 400V
14	12163	THEF-Edelstahlschraube 10 x 70
15	10005	15
16	20732	16
17	30298	THEF-Schraube 8 x 10
18	30256	Schmale Unterlegscheibe ø 8 Edelstahl
19	20744	19
20	20733	20
21	70085	Schmale Unterlegscheibe ø 5
22	12458	Federringscheibe ø 5
23	20693	23
24	90160	Zylinderkopfschraube 5 x 16
25	90483	Niederdruckbogen 90° 1/2" MännlichC x 1/2" WeiblichD
26	90023	Ventil Griff rot M1/2" x F1/2"
27	13572	Geka-Anschluss mit Außengewinde 1/2"
28	C30014	28
29	20724	29
30	20723	30
31	90766	Widerlager ø 25 x 10 M8
32	90127	Mutter M 8 Nylstop
33	C30027	33
34	C30012	34
35	C30013	35
36	30280	Schmale Unterlegscheibe ø 10 Edelstahl
37	11145	Zylindrische Linsenkopfschraube 6 x 16 Edelstahl
38	30257	THEF-Schraube 10 x 25