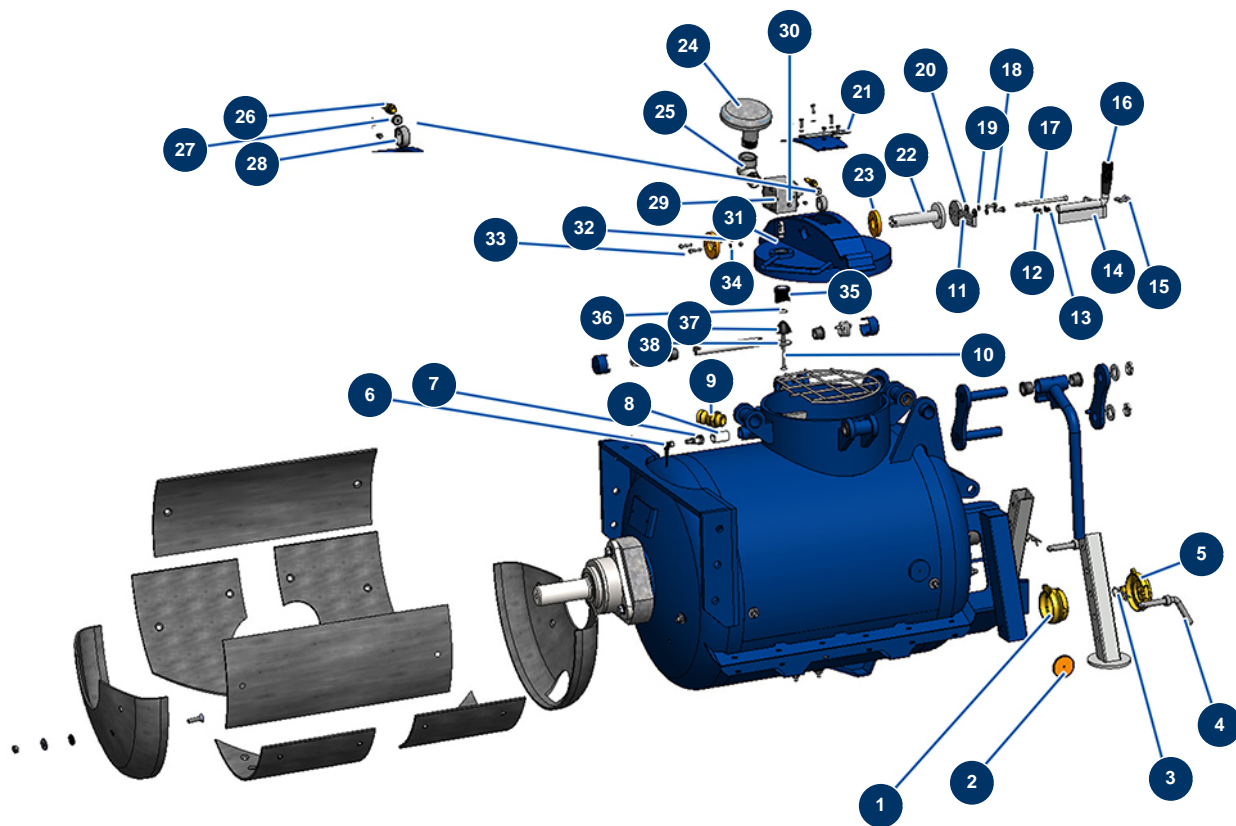


## Machine à chape sèche X-SCREED D60 - stage V 42kW - Cuve malaxeur REF1



### Détails des pièces

Pos.	Référence	Désignation
1	20443	1
2	12361	Catadioptre rond & orange - CP 60
3	20046	Goupille R 4 mm
4	20236	Goupille de support X-PRO D
5	20444	Bouchon de vidange cuve 3" - X-SCREED
6	MI3C01900901	6
7	MI3C01900900	7
8	20315	Casquillo PVC sensor rejilla caldera X-SCREED
9	11954	Adaptateur acier 1" fileté 1"
10	20737	10
11	C23219	11
12	90127	Ecrou M 8 nylstop
13	30256	Rondelle étroite ø 8 inox

Pos.	Référence	Désignation
14	20309	14
15	12851	15
16	20442	Poignée caoutchouc ø 20 - X-SCREED
17	20483	Vis tête cylindrique 8 x 150 Din912
18	11544	Vis THEF 8 x 25
19	80269	Rondelle grower ø 8
20	30292	Rondelle large ø 8 inox
21	20519	Plaque de sécurité de soupape d'échappement de couvercle de chaudière X-SCREED
22	20310	Axe dépressuriseur couvercle cuve X-SCREED
23	20313	Tapa nylon tapa caldera X-SCREED
24	20314	Tapa escape tapa caldera X-SCREED
25	20479	Coude 90° BP 1 1/4" MaleC x 1 1/4" FemelleD
26	MI3C01901000	26
27	MI3C01901001	27
28	20312	Casquillo sujecion magnetico tapa caldera X-SCREED
29	20311	29
30	60012	Graisser droit M6
31	13240	Chape M8 ø 8 ressort à gaz ø 10 capot mobile - CP 60
32	20004	Ecrou M 6 nylstop
33	90153	Vis tête cylindrique 6 x 30
34	70087	Rondelle étroite ø 6 inox
35	20334	35
36	20427	36
37	20468	Silentbloc valve d'échappement du couvercle cuve X-SCREED
38	20469	Rondelle très large ø 12 DIN 440