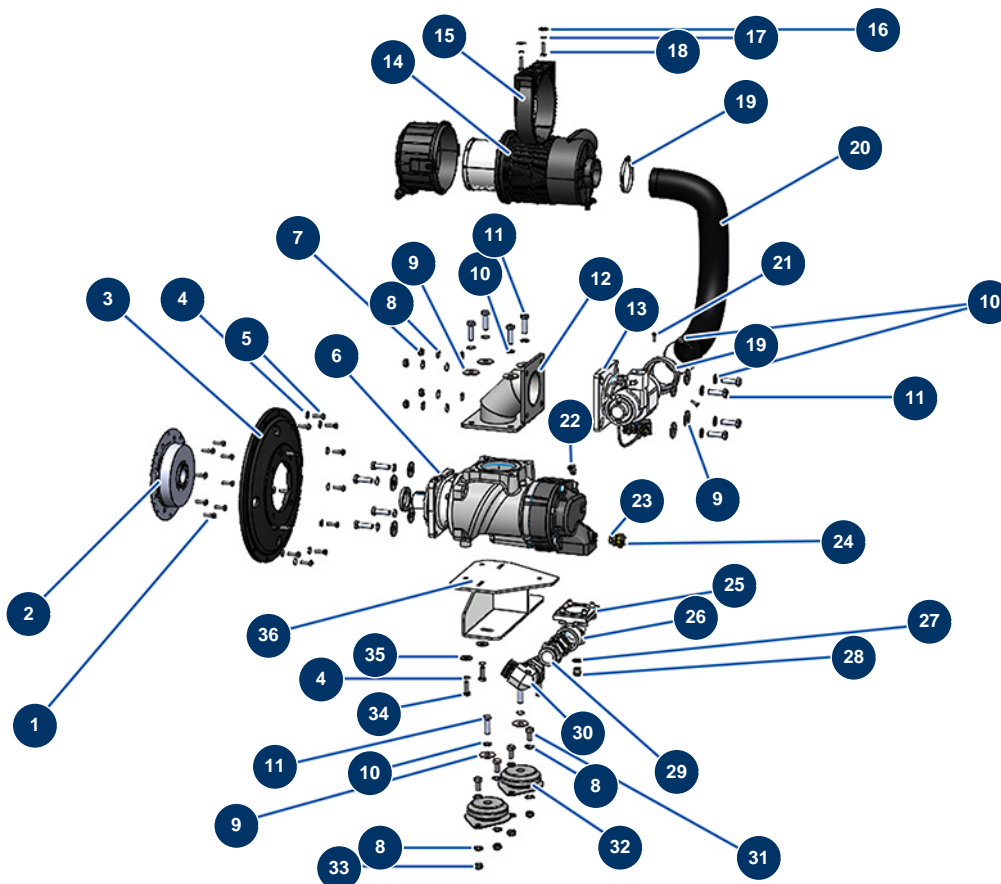


# Trockenestrichmaschine X-SCREED D60 - stage V 42kW - Schraubenkompressor



## Détails des pièces

| Pos. | Référence | Désignation                            |
|------|-----------|--|
| 1    | 20200     | THEF-Schraube DIN933 8.8 5/16 UNC x 25 |
| 2    | 20239     | 2                                      |
| 3    | 20240     | 3                                      |
| 4    | 80270     | Federringscheibe ø 10                  |
| 4    | 80270     | Federringscheibe ø 10                  |
| 5    | 20703     | 5                                      |
| 6    | 20266     | 6                                      |
| 7    | 90453     | Mutter M 10                            |
| 8    | 30281     | Schmale Unterlegscheibe ø 12 Edelstahl |
| 8    | 30281     | Schmale Unterlegscheibe ø 12 Edelstahl |
| 8    | 30281     | Schmale Unterlegscheibe ø 12 Edelstahl |
| 9    | 30294     | Große Unterlegscheibe ø 12 Edelstahl   |
| 9    | 30294     | Große Unterlegscheibe ø 12 Edelstahl   |

| Pos. | Référence | Désignation   |
|------|-----------|---|
| 9    | 30294     | Große Unterlegscheibe ø 12 Edelstahl                  |
| 10   | 12462     | Federringscheibe ø 12                                 |
| 10   | 12462     | Federringscheibe ø 12                                 |
| 10   | 12462     | Federringscheibe ø 12                                 |
| 11   | 12928     | THEF-Schraube 12 x 40                                 |
| 11   | 12928     | THEF-Schraube 12 x 40                                 |
| 11   | 12928     | THEF-Schraube 12 x 40                                 |
| 12   | C23172    | 12  |
| 13   | 20267     | Sauggruppe 12 V-DC X-SCREED                           |
| 14   | 20271     |   |
| 15   | 20272     |   |
| 16   | 30292     | Große Unterlegscheibe ø 8 Edelstahl                   |
| 17   | 80269     | Federringscheibe ø 8                                  |
| 18   | 30205     | THEF-Schraube 8 x 30                                  |
| 19   | 20484     |   |
| 19   | 20484     |   |
| 20   | 20357     |   |
| 21   | 12069     | THEF-Schraube 6 x 16                                  |
| 22   | 20396     | 22  |
| 23   | 20127     | Hochdruckstopfen Hohlkopf 1/2" MännlichD mit Dichtung |
| 24   | 20480     | 24  |
| 25   | 20377     | 25  |
| 26   | 20440     | 26  |
| 27   | 91031     | Stahldichtung für die Lippenhohlschraube 3/8"         |
| 28   | 80607     | Hochdruckverschluss 3/8" MännlichC                    |
| 29   | 20438     | 29  |
| 30   | 20439     | 30  |
| 31   | 12251     | THEF-Schraube 12 x 25                                 |
| 32   | 20265     | Silentblock Motorplatte X-SCREED                      |
| 33   | 10051     | Mutter M 12 Nylstop                                   |
| 34   | 30258     | THEF-Schraube 10 x 30                                 |
| 35   | 30293     | Große Unterlegscheibe ø 10 Edelstahl                  |
| 36   | C23168    | 36  |