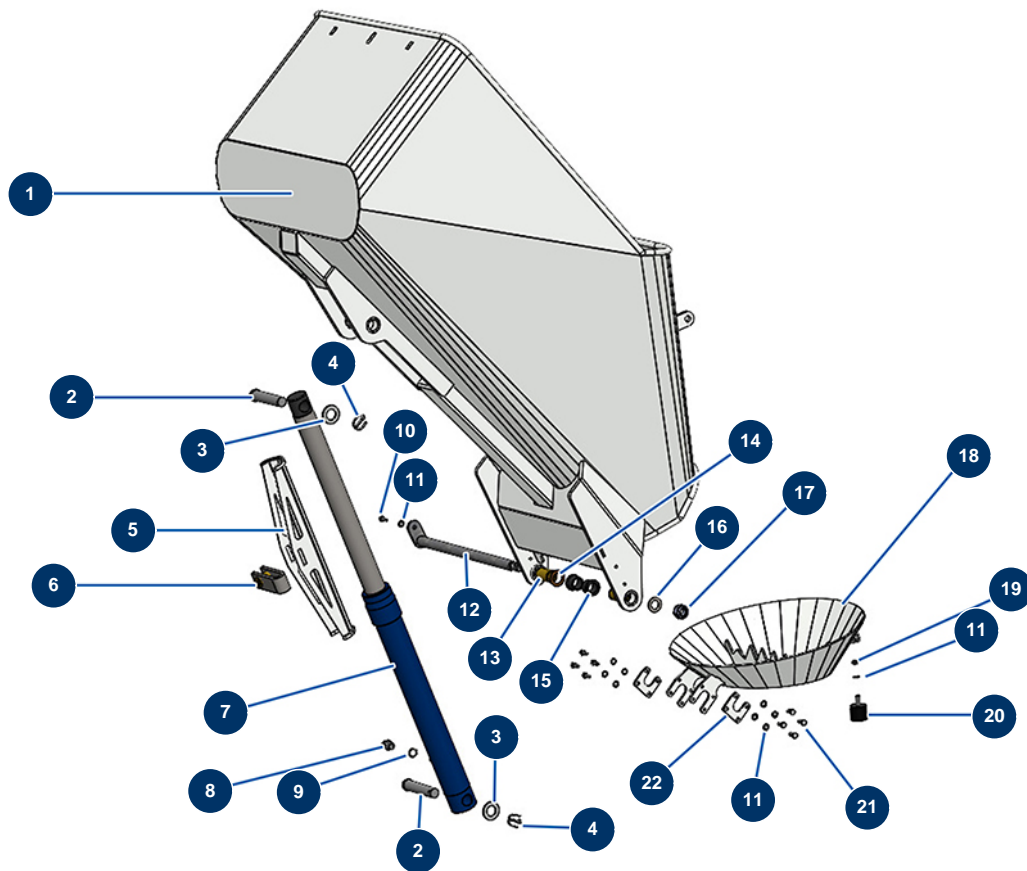


Machine à chape sèche X-SCREED D60 - stage V 42kW - Trémie



Détails des pièces

Pos.	Référence	Désignation
1	C23183	1
2	20321	Bulon pasador tolva X-SCREED
2	20321	Bulon pasador tolva X-SCREED
3	10142	Rondelle étroite ø 25 inox
3	10142	Rondelle étroite ø 25 inox
4	20436	4
4	20436	4
5	C23252	5
6	20599	Cadenas de securite blocage verin godet X-SCREED
7	20274	7
8	80276	Mamelon HP 3/8" MâleD x 3/8" MâleC
9	91031	Joint acier pour vis creuse à lèvres 3/8"
10	30273	Vis THEF 8 x 20

Pos.	Référence	Désignation
11	30256	Rondelle étroite ø 8 inox
11	30256	Rondelle étroite ø 8 inox
11	30256	Rondelle étroite ø 8 inox
12	20320	Axe articulation trémie X-SCREED
13	20322	Casquillo bronce eje articulación tolva X-SCREED
14	20324	14
15	20339	Casquillo nylon articulación tolva XScreed Pro
16	10141	Rondelle étroite ø 20 inox
17	20364	17
18	C23184	18
19	90127	Ecrou M 8 nylstop
20	90767	Butée ø 40 x 35 M10
21	30295	Vis THEF 8 x 16
22	C23185	22