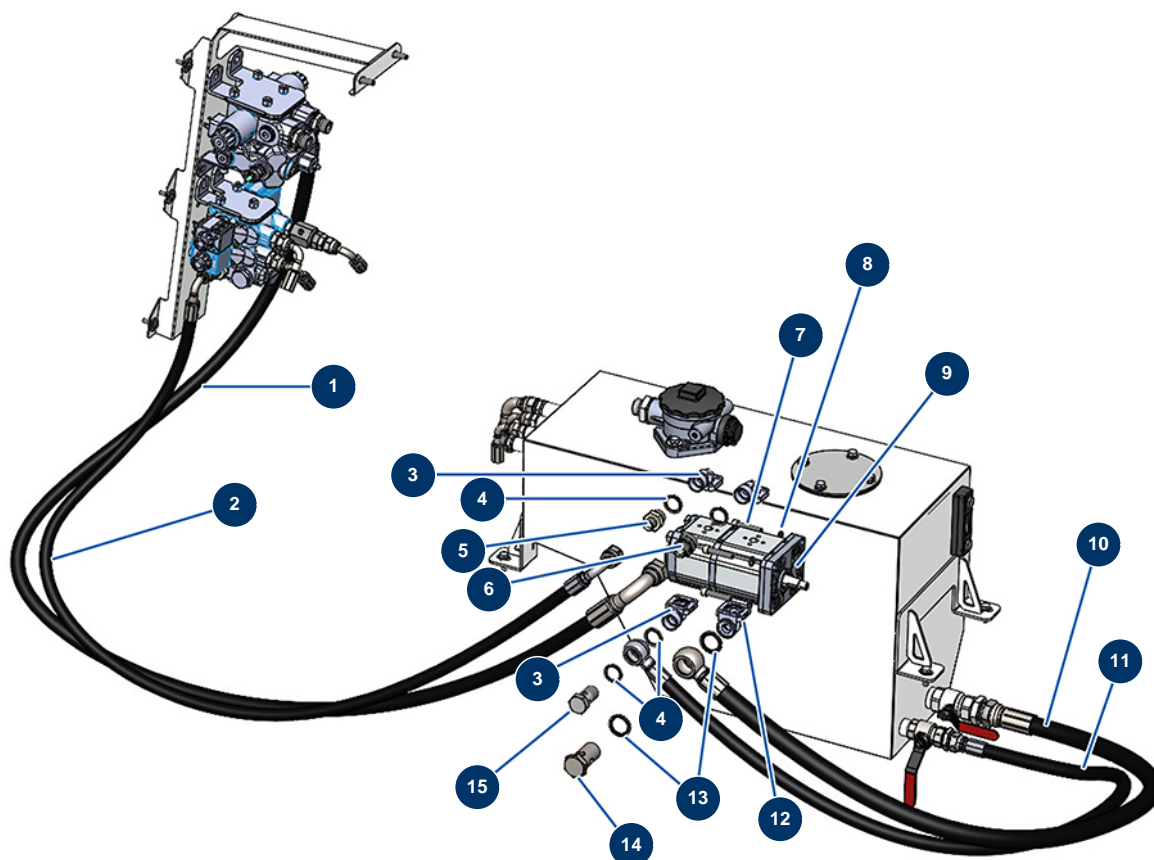


Machine à chape sèche X-SCREED D60 - stage V 42kW - Pompe hydraulique



Détails des pièces

Pos.	Référence	Désignation
1	20583	1
2	20584	2
3	20135	Bride coudée 90° 1/2" x 30
3	20135	Bride coudée 90° 1/2" x 30
4	91032	Joint acier pour vis creuse à lèvre 1/2"
4	91032	Joint acier pour vis creuse à lèvre 1/2"
5	90872	Mamelon HP 1/2" MâleD x 3/8" MâleD
6	90627	Mamelon HP 1/2" MâleD x 1/2" MâleD
7	12246	Vis tête cylindrique 8 x 40
8	80269	Rondelle grower ø 8
9	20131	Pompe hydraulique double 19,5 + 6 cc
10	20581	10
11	20582	11

Pos.	Référence	Désignation
12	20136	Bride coudée 90° 3/4" x 40
13	12573	Joint acier pour vis creuse à lèvres 3/4"
14	13307	Vis tête percée 3/4 HP
15	13285	Vis tête percée 1/2 ø 21