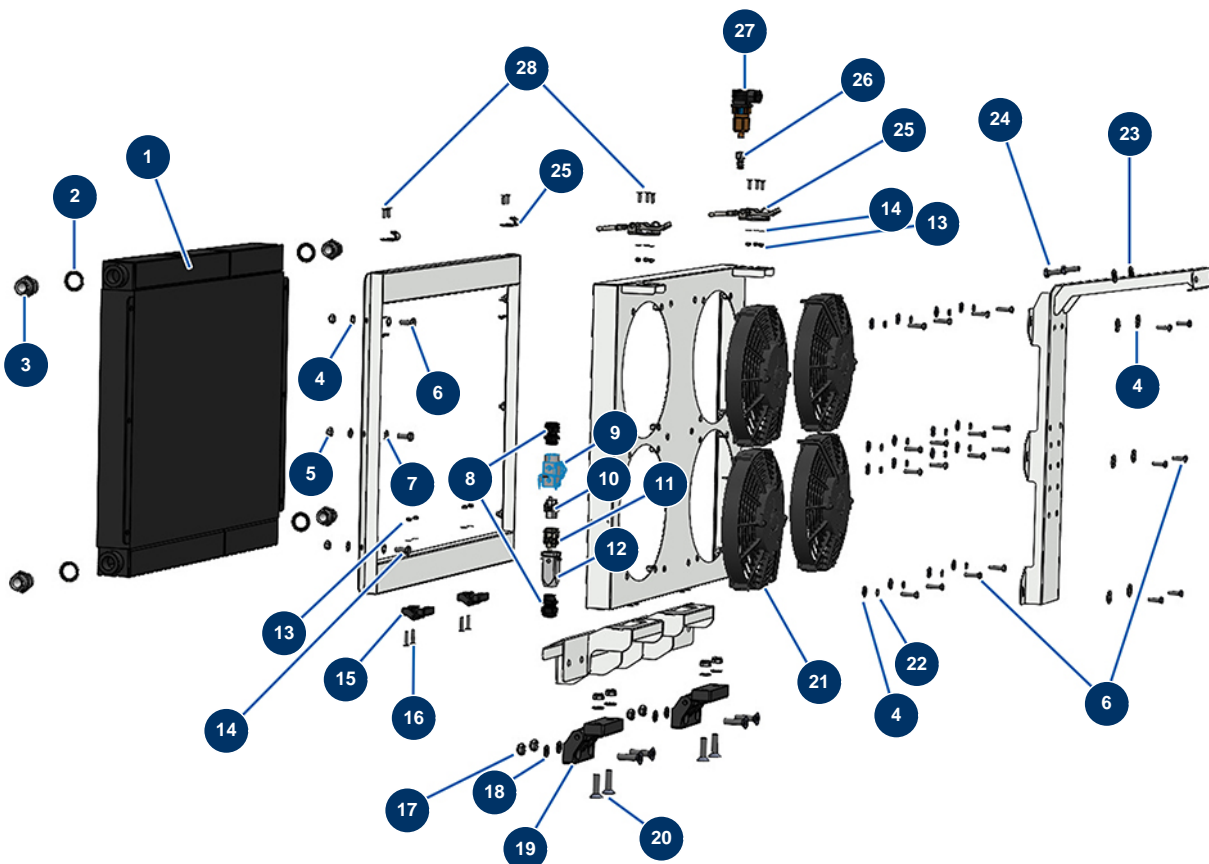


## Machine à chape sèche X-SCREED D60 - stage V 42kW - Radiateur



### Détails des pièces

Pos.	Référence	Désignation
1	20698	1
2	12573	Joint acier pour vis creuse à lèvres 3/4"
3	90774	Mamelon HP 3/4" MâleD x 3/4" MâleD
4	30291	Rondelle large ø 6
4	30291	Rondelle large ø 6
4	30291	Rondelle large ø 6
5	20004	Ecrou M 6 nylstop
6	14218	Vis THEF 6 x 25 inox
6	14218	Vis THEF 6 x 25 inox
7	70087	Rondelle étroite ø 6 inox
8	11622	Presse étoupe plastique noir M 20
9	20507	9
10	11914	Insert femelle 4 P + T cardeuse

Pos.	Référence	Désignation
11	11913	Insert mâle 4 P + T cardeuse
12	11916	Capot isolant 3 p + T cardeuse
13	11880	Ecrou M 5 nylstop
13	11880	Ecrou M 5 nylstop
14	70085	Rondelle étroite ø 5
14	70085	Rondelle étroite ø 5
15	13306	Clavette 10 x 8 x 100 à bout rond
16	12135	16
17	60013	Ecrou M 10 nylstop
18	30280	Rondelle étroite ø 10 inox
19	12797	Charnière capot - CP 60
20	14499	Vis tête fraisée 10 x 40
21	14655	21
22	80268	Rondelle grower ø 6 - CP 60
23	30292	Rondelle large ø 8 inox
24	11544	Vis THEF 8 x 25
25	13111	Grenouillère réglable avec crochet verrouillage REMPLACÉE PAR 15021 ET 15022
25	13111	Grenouillère réglable avec crochet verrouillage REMPLACÉE PAR 15021 ET 15022
26	20400	Raccord rapide droit tuyau ø 6 - taraudé 1/4"
27	20465	Pressostat air NC + NO 1/40-5 bar X-SCREED
28	90130	Vis tête fraisée 5 x 16