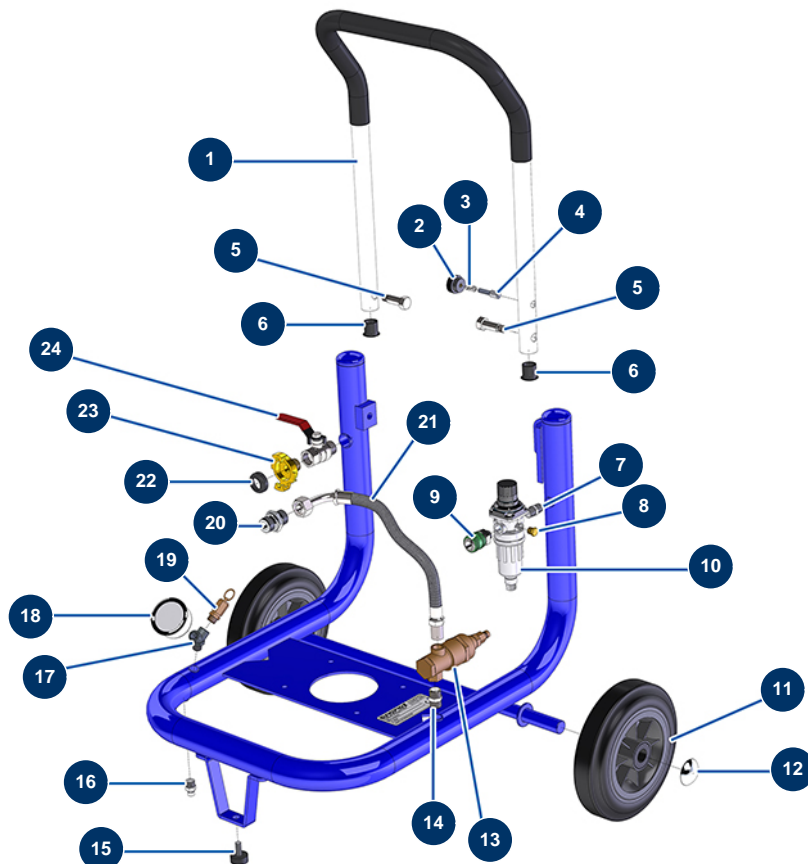


## Kompressor EUROPRO 30 + - Fahrgestell / Pneumatischer Kreislauf

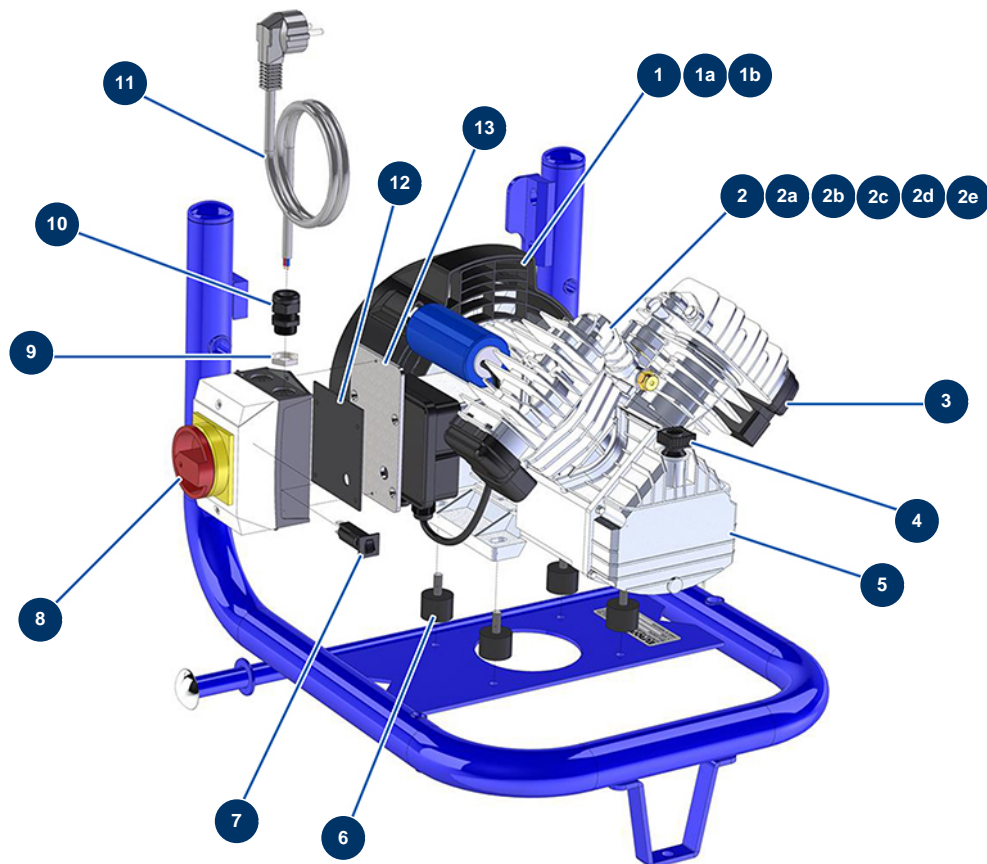


### Détails des pièces

Pos.	Référence	Désignation
1	90803	Kompressorarm EUROPRO 30 +
2	20001	Kompressorarm-Taste EUROPRO 30+, 36 und 40
3	60040	Schließfederkompressor
4	90179	Schließblech Kompressorarm EUROPRO 30+,36 und 40
5	30360	Kompressorarm EUROPRO 30+,36 et 40
5	30360	Kompressorarm EUROPRO 30+,36 et 40
6	90870	Kunststoffendkappe für Rundrohr ø 25 schwarz
6	90870	Kunststoffendkappe für Rundrohr ø 25 schwarz
7	70027	Niederdrucknippel 1/4" Männlich C x 1/4" Männlich C
8	90237	Niederdruckverschluss 1/8" männlich
9	80080	Schnellanschluss Buchse mit Gewinde 1/4" ø 6
10	90014	Reglerfilter 1/4" überlagert
11	90720	Komplettrad 200 20er Welle für 4P und MPE 50

Pos.	Référence	Désignation
12	90281	Verchromte Klammern ø 20
13	101015	Freistehendes Vakuumventil 3/8"
14	30367	Niederdrucknippel 3/8" Männlich C x 3/8" Männlich C
15	30142	Widerlager ø 30 x 15 M8
16	30133	Entlüftung Verdichterwanne 1/4" Stecker
17	30123	Niederdruck Y M1/4" x F1/4" x F1/4"
18	80028	Axialmanometer 1/4" konisch 50 mm 0 mit 12 bar
19	80097	Sicherheitsventil mit Gewinde 1/4" 11 bar zugelassen
20	90627	Hochdrucknippel 1/2" Männlich D x 1/2" Männlich D
21	90723	Luftschlauch Kompressoraustrag E 30 +
22	70030	Standard-Schnellanschlussdichtung
23	70099	Schnellanschluss mit Gewinde 1/2"
24	90023	Ventil Griff rot M1/2" x F1/2"

## Kompressor EUROPRO 30 + - Motor



### Détails des pièces

Pos.	Référence	Désignation
1	30185	Ventilatorabdeckung EUROPRO 30 und 30+
1a	30187	Lüfterabdeckunghalterung EUROPRO 30 und 30+
1b	30186	Kompressorlüfterpropeller EUROPRO 30 und 30+
2	30154	EUROPRO 30 und 30+ Kompressionskopf
2a	30184	Statormotor Kompressor EUROPRO 30 & 30+
2b	90211	Kompressorzylinder EUROPRO 30
2c	90188	Kompressor-Pleuelstange EUROPRO 30 Serie 2 und EUROPRO 30+
2d	30181	Kolben/Pleuelstange Kompressor EUROPRO 30 und 30+
2e	30179	EUROPRO Klappenplatte 30 und 30+
3	80051	Komplettluffilter EUROPRO 30 Serie 2 und 30+
4	30162	EUROPRO 30+ Ölmesstab - Kopf VKM402
5	30183	Ölkompressorgehäuse EUROPRO 30 und 30+
6	30151	Silentblock ø 30 x 22 M-W8

Pos.	Référence	Désignation
7	30090	Thermischer Stromkreisunterbrecher quadratisch 16 A
8	11602	Kompressorschalter unter Gehäuse
9	11197	M20-Stopfbuchsenmutter
10	11622	Stopfbuchse Kunststoff grau M 20
11	90180	Versorgungskabel mit angegossenem 3G-Stecker 1,5 mm <sup>2</sup>
12	13682	Kompressorgehäusedichtung EUROPRO 30+ (Version 2)
13	C21660	Platte Schaltschrank MOELLER V2 Kompressor 30+